

自走式センターライナー
SELF PROPELLED HAND LINER

SP-1

部品表
PARTS LIST

第9版

アトムクス株式会社
ATOMIX CO., LTD.

目 次

目 次	3
パーツカタログの使用方法について	4
100:シュー	6
200:駆動部	14
300:後車輪、ガイド棒	18
400:動力部	22
500:コントロールボックス	30
600:電気部	32
700:ビーズタンク	34
800:フレーム	36
900:LPG配管	42
1000:材料タンク	46
1100:ガラスビーズ散布機	50
1200:ビーズ散布機駆動部	54
1300:オプション 作業灯	58
1400:オプション:遠隔操作ガイド棒	60
1500:オプション:ブレーキ付キャスター	62

§ パーツカタログの使用方法について

部品注文

部品を御注文の際は、「部品番号」「部品名称」「必要個数」をお申し付けください。

例) キャスター車輪

SP-337	車輪	…	1
部品番号	部品名称		必要個数

注1) 消耗部品とオプション部品について

- ・ 見出番号の前に「★」の印がついている部品は、消耗部品です。
- ・ " 「◇」 " オプション部品です。

注2) 部品番号末尾のアルファベットについて

シューの塗布幅(10cm、15cm、20cm、30cm)、ガラスビース散布機幅(20cm、30cm)により部品の寸法が異なりますが、本部品表では便宜上、図ではそれぞれを同一の見出し番号で示し、部品番号の末尾にアルファベットを付記して、それぞれを区別しています。御注文の際は御確認ください。

例) 部品番号 → **CLG - 100 - 022B**

塗布幅15cmシュー用「スリ合わせ板」を示しています。

例) 部品番号 → **CLG - 600 - 008S**

散布幅20cmのガラスビース散布機用「ゴム板」を示しています。

デフギヤについて

デフギヤは224,224A,224Bの3種類の型式がありますが、現在供給できるタイプは最新のSP-224Bです。それ以前のデフギヤは、製造中止のため下記部品と組み合わせて、SP-224Bをご使用ください。

※ デフギヤの識別方法

型式	224	224A	224B
デフギヤに差し込まれている車軸先端の歯数	21	23	23
スプロケットの取付部の穴数	6	6	8
カバー取付穴の数	2	2	1

デフギヤが224の場合(平成8年ごろまで製造)

デフギヤ224Bに加え、車軸217A、車軸226A、スプロケット225A、軸受222A 2個、軸受ケース223A 2個 カバー246A 2個

デフギヤが224Aの場合(平成9年から平成21年ごろまで製造)

デフギヤ224Bに加え、スプロケット225A、カバー246A 2個

§ Usage

1. Ordering

Please inform “*Parts number*” “*Parts name*” “*Quantity*”.

Example. Caster Wheel

SP-337	WHEEL	...	1
Parts number	Parts name		Quantity

Notes 1. Expendable and Optional parts

- The parts marked “★” at index No. are expendable parts.
- The parts marked “◇” at index No. are optional parts.

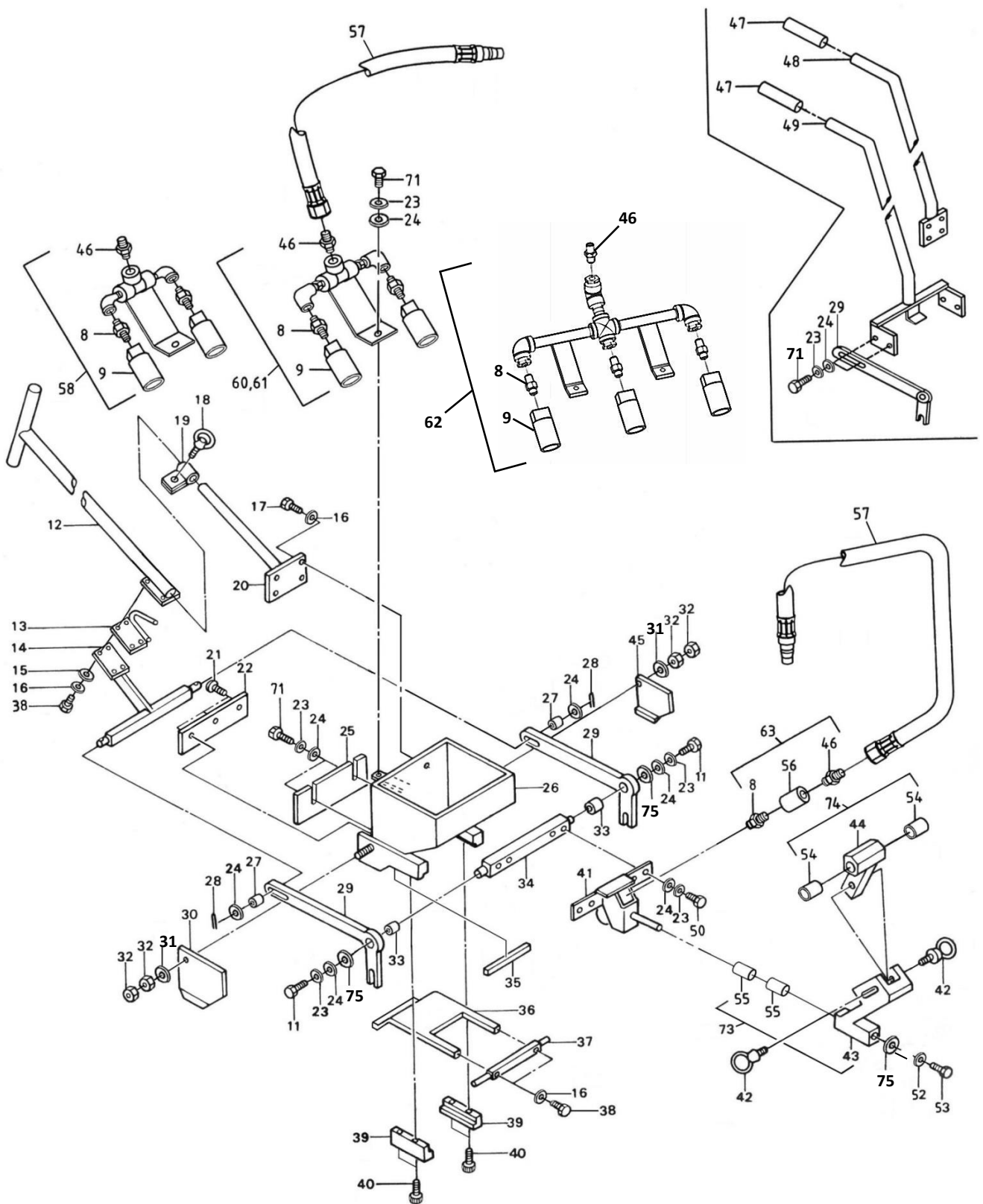
Notes 2. Parts No. attached an alphabet at the end of the letters of parts

Generally the many of parts are common use regardless of the type of the SP-1, the applying width of shoes and the dispensing width of glass beads dispensers, although some of parts are exclusive parts to the these specification. The parts in the drawings are described in the abstract, therefore the exclusive parts, which belong to same classification on the function, are drawn as one typical figure and are indicated by one index No. as matter of convenience. Furthermore, for ordering, these exclusive parts are classified and coded by Parts No. attached an alphabet at the end of letter. Therefore, on ordering, please confirm Parts No..

Example 1.

CLG - 100 - 022 A	Fitting Plate (for 10cm width shoe)
CLG - 100 - 022 B	Fitting Plate (for 15cm width shoe)
CLG - 100 - 022 C	Fitting Plate (for 20cm width shoe)
CLG - 100 - 022 D	Fitting Plate (for 30cm width shoe)

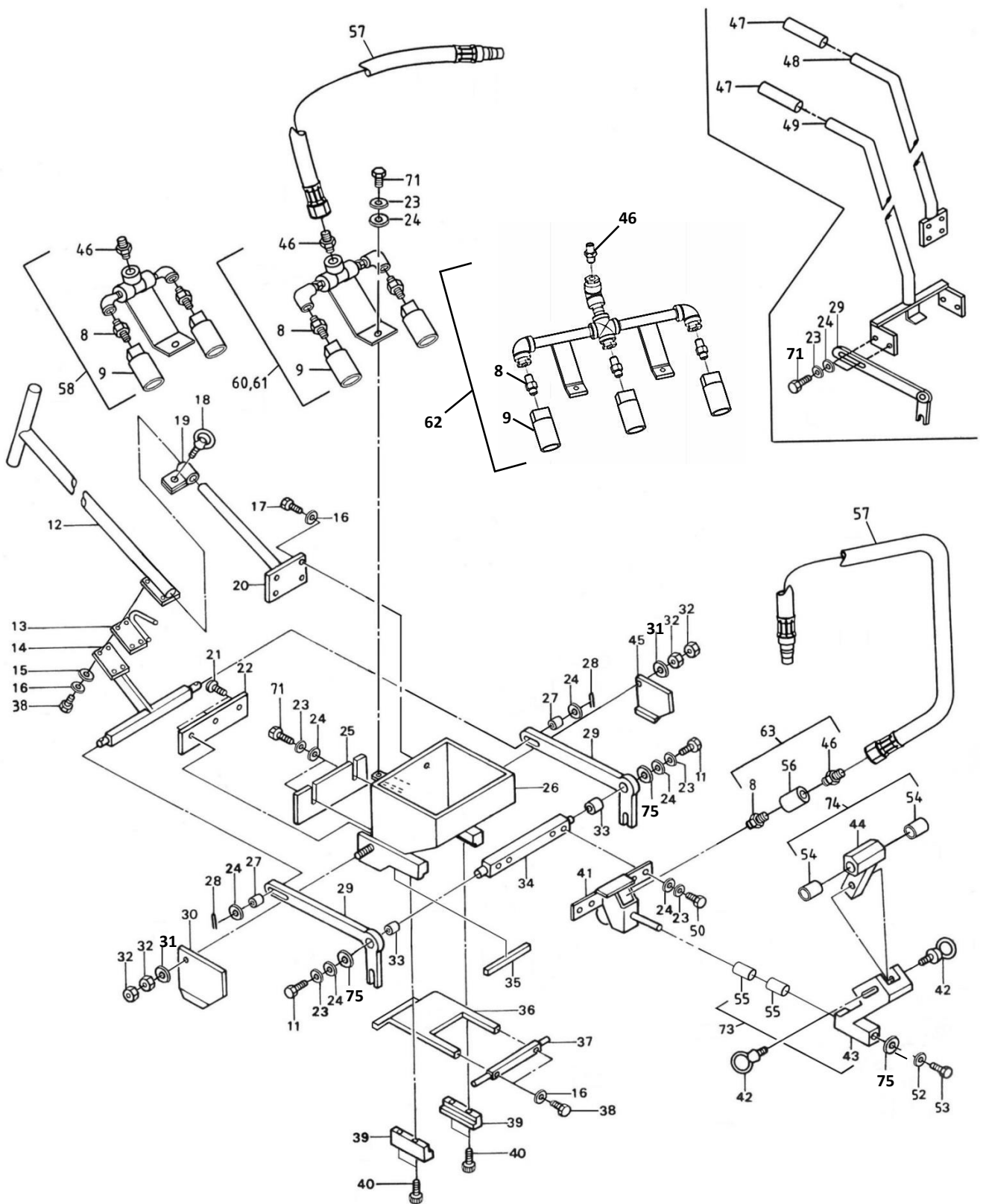
100 シュー
100 Shoe



100 シュー その1
100 Shoe : No.1

見出し番号 Index Number	部品番号 Part Number	部品名称 Part Name	数量 Quantity	備考 Remark
8	CLG-100- 008	ガスノズル Gas nozzle	3(4)	PT 1/8' × φ 0.6
9	" 009	バーナー火口 Torch burner	2(3)	
11	" 011	ボルト Bolt	2	M8 × 16 SUS
12	" 012	ハンドル Handle	1	
13	" 013A	フック Hook	1	10cm幅用 for 10cm width
	" 013B		1	15cm幅用 for 15cm width
	" 013C		1	20cm幅用 for 20cm width
	" 013D		1	30cm幅用 for 30cm width
14	" 014A	連結棒 Linking bar	1	10cm幅用 for 10cm width
	" 014B		1	15cm幅用 for 15cm width
	" 014C		1	20cm幅用 for 20cm width
	" 014D		1	30cm幅用 for 30cm width
15	" 015	平座金 Plain washer	4	M6 SUS
16	" 016	バネ座金 Spring washer	10	M6 SUS
17	" 017	ボルト Bolt	4	M6 × 12 SUS
18	" 018	アイボルト Eye bolt	1	M8 × 20 SUS
19	" 019	クランプ Clamp	1	
20	" 020	ハンドル支柱 Handle leg	1	
21	" 021	小ナベネジ Pan head screw	3(5)	M4 × 6 SUS
★ 22	" 022A	スリ合わせ板 Fitting plate	1	10cm幅用 for 10cm width
	" 022B		1	15cm幅用 for 15cm width
	" 022C		1	20cm幅用 for 20cm width
	" 022D		1	30cm幅用 for 30cm width

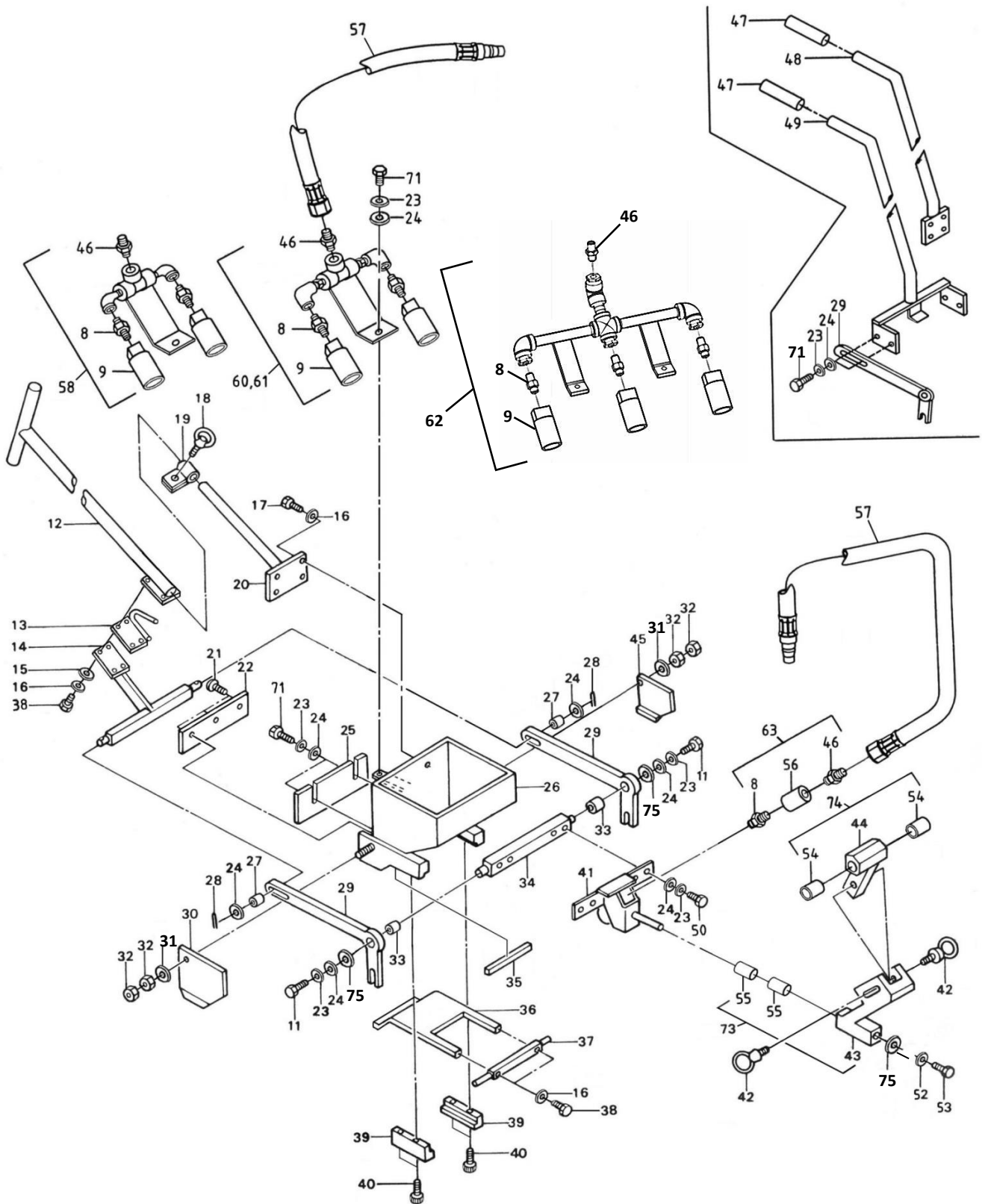
100 シュー
100 Shoe



100 シュー その2
100 Shoe : No.2

見出し番号 Index Number	部品番号 Part Number	部品名称 Part Name	数量 Quantity	備考 Remark
23	CLG-100- 023	バネ座金 Spring washer	9	M8 SUS
24	" 024	平座金 Plain washer	11	M8 SUS
★ 25	" 025A	膜厚調整板 Adjusting plate for film thickness	1	10cm幅用 for 10cm width
	" 025B		1	15cm幅用 for 15cm width
	" 025C		1	20cm幅用 for 20cm width
	" 025D		1	30cm幅用 for 30cm width
26	" 026A	ホッパー Hopper	1	10cm幅用 for 10cm width
	" 026B		1	15cm幅用 for 15cm width
	" 026C		1	20cm幅用 for 20cm width
	" 026D		1	30cm幅用 for 30cm width
★ 27	" 027	ブッシュ Bush	2	
28	" 028	割りピン Split pin	2	φ 2
29	" 029	レバー Lever	2	
★ 30	" 030	エッジプレート(右) Edge plate : right	1	
31	" 031	座金 Washer	2	M10 SUS φ
32	" 032	ナット Nut	4	M10 SUS
★ 33	" 033	ドライメタル Bush	2	
34	" 034A	レバー支点 Lever fulcrum	1	10cm幅用 for 10cm width
	" 034B		1	15cm幅用 for 15cm width
	" 034C		1	20cm幅用 for 20cm width
	" 034D		1	30cm幅用 for 30cm width

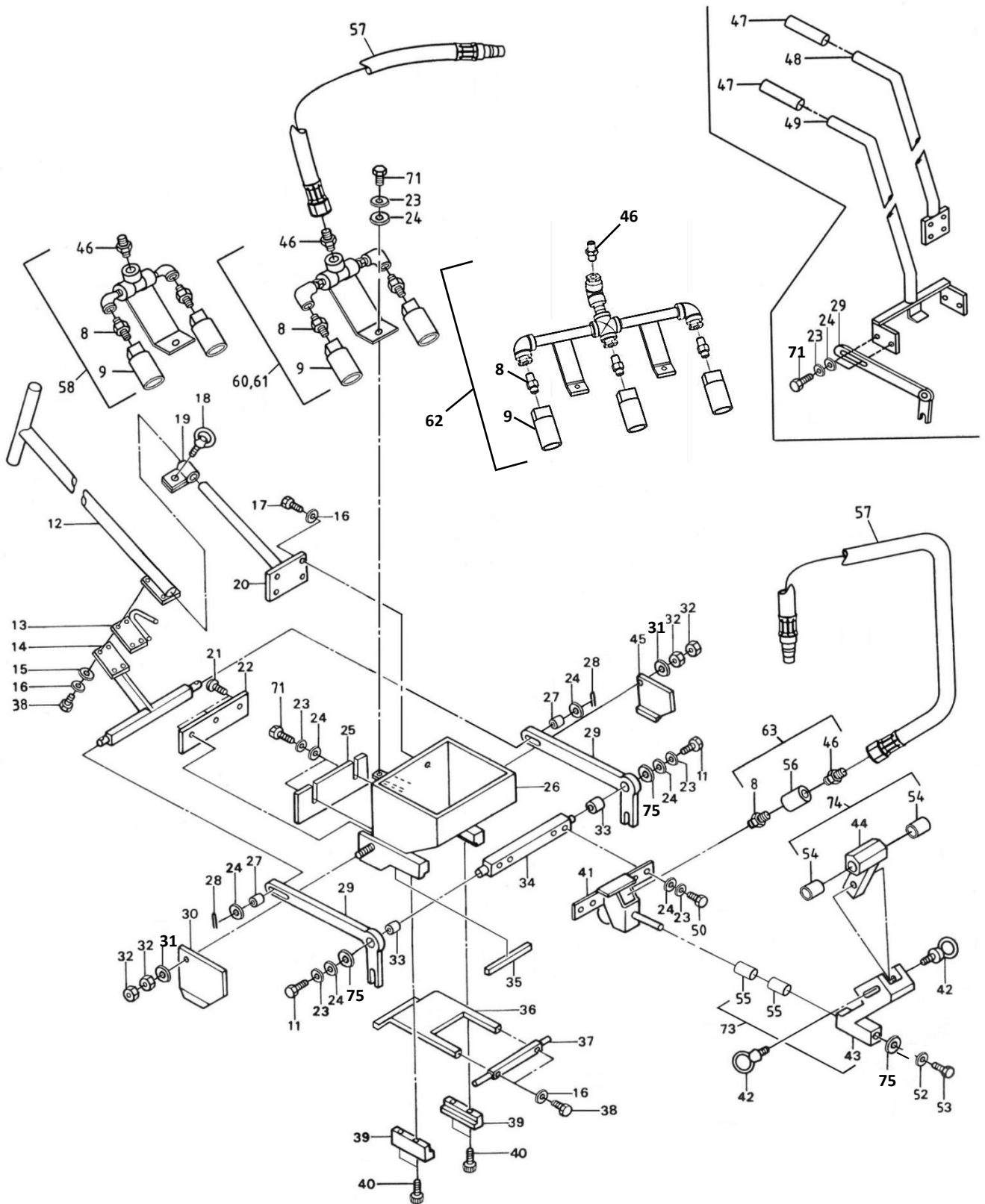
100 シュー 100 Shoe



100 シュー その3
100 Shoe : No.3

見出し番号 Index Number	部品番号 Part Number	部品名称 Part Name	数量 Quantity	備考 Remark
★ 35	CLG-100- 035A	パッキン Packing	1	10cm幅用 for 10cm width
	" 035B		1	15cm幅用 for 15cm width
	" 035C		1	20cm幅用 for 20cm width
	" 035D		1	30cm幅用 for 30cm width
★ 36	" 036A	シャッター Shutter	1	10cm幅用 for 10cm width
	" 036B		1	15cm幅用 for 15cm width
	" 036C		1	20cm幅用 for 20cm width
	" 036D		1	30cm幅用 for 30cm width
★ 37	" 037A	シャッターピン Shutter pin	1	10cm幅用 for 10cm width
	" 037B		1	15cm幅用 for 15cm width
	" 037C		1	20cm幅用 for 20cm width
	" 037D		1	30cm幅用 for 30cm width
38	" 038	ボルト Bolt	6	M6 × 20 SUS
★ 39	" 039	シャッター支え Shutter guide	2	
40	" 040	六角穴付ボルト Hexagon socket head cap bolt	4	M4 × 10 SUS
★ 41	" 041A	ローリング支点 Rolling fulcrum	1	10cm幅用 for 10cm width
	" 041B		1	15cm幅用 for 15cm width
	" 041C		1	20cm幅用 for 20cm width
	" 041D		1	30cm幅用 for 30cm width
42	" 042	アイボルト Eye bolt	2	M8 × 15 SUS
43	" 043	ブラケット Bracket	1	φ 20
44	" 044	ピッチ支点 Pitch fulcrum	1	
★ 45	" 045	エッジプレート(左) Edge plate : left	1	

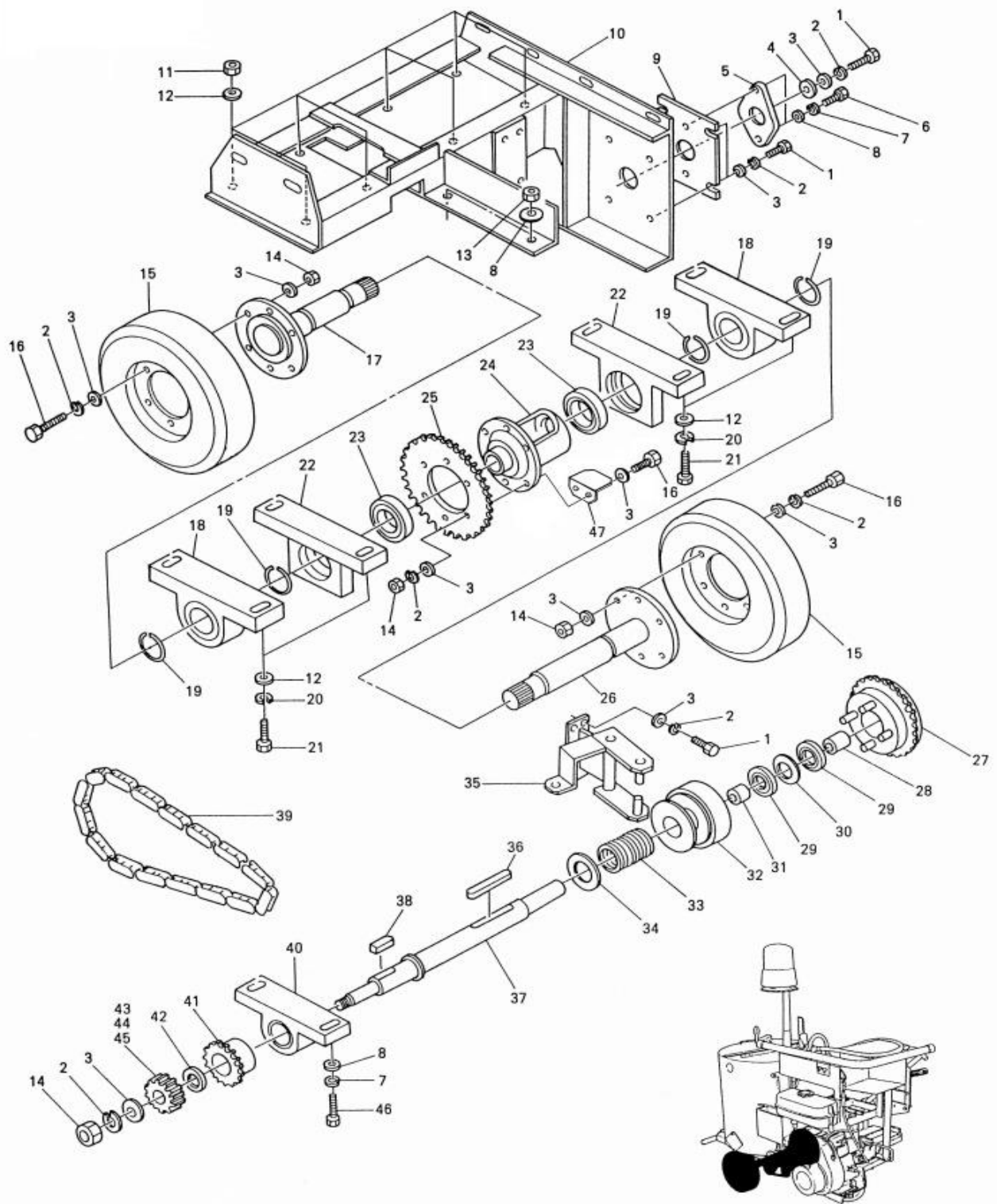
100 シュー
100 Shoe



100 シュー その4
100 Shoe : No.4

見出し番号 Index Number	部品番号 Part Number	部品名称 Part Name	数量 Quantity	備考 Remark
46	CLG-100- 046	ホースニップル Hose nipple	2	PT1/8'
◇ 47	" 047	にぎり Grip	2	オプション部品 Option part
◇ 48	" 048	支えハンドル Support handle	1	オプション部品 Option part
◇ 49	" 049	開閉ハンドル Operating shutter handle	1	オプション部品 Option part
50	" 050	ボルト Bolt	4	M8 × 30 SUS
52	" 052	バネ座金 Spring washer	1	M10 SUS
53	" 053	ボルト Bolt	1	M10 × 15 SUS
★ 54	" 054	ドライメタル(ピッチ支点) Bush	2	2個で1組 a set of two
★ 55	" 055	ドライメタル(ブラケット) Bush	2	2個で1組 a set of two
56	" 056	ソケット Socket	1	
57	" 057	LPガスホースセット LP gas hose set	2	
58	" 058	後バーナーセット Rear burner set	1	10cm幅用 for 10cm width
60	" 060		1	15cm幅用 for 15cm width
61	" 061		1	20cm幅用 for 20cm width
62	" 062		1	30cm幅用 for 30cm width
63	" 063	ノズルセット Nozzle set	1	
71	" 071	ボルト Bolt	7	M8 × 20 SUS
73	" 073	ブラケット セット Bracket set	1	
74	" 074	ピッチ支点 セット Pitch fulcrum set	1	
75	" 075	座金 Washer	3	M10 × 30 × t3 SUS

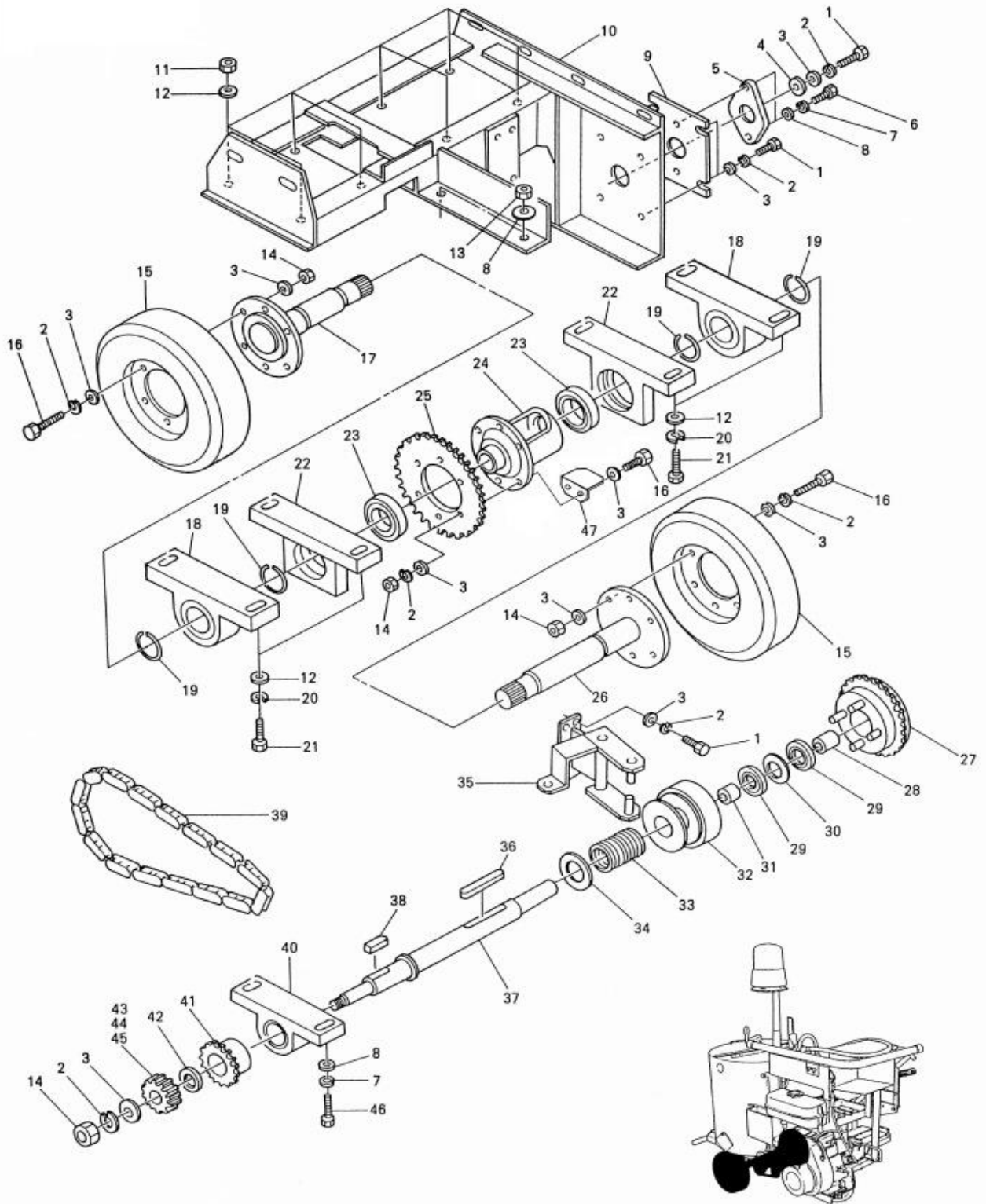
200 : 駆動部組立
DRIVE UNIT ASS'Y



200:駆動部 その1 (DRIVE UNIT)

見出し番号 Index Number	部品番号 Part Number	部品名称 Part Name	数量 Quantity	備考 Remark
1	SP-201	ボルト Bolt	9	M8
2	SP-202	バネ座金 Spring washerr	26	M8
3	SP-203	平座金 Plain washer	42	M8
4	SP-204	平座金 Plain washer	1	Φ 8 × Φ 24
5	SP-205	軸受 Bearing unit	1	
6	SP-206	ボルト Bolt	2	M10
7	SP-207	バネ座金 Spring washer	4	M10
8	SP-208	平座金 Plain washer	6	M10
9	SP-209	プレート Plate	1	
10	SP-210	デフ架台 Frame	1	
11	SP-211	ナット Nut	8	M12
12	SP-212	平座金 Plain washer	16	M12
13	SP-213	ナット Nut	2	M10
14	SP-214	ナット Nut	17	M8
★15	SP-215	車輪 Wheel	2	
16	SP-216	ボルト Bolt	18	M8
17	SP-217	車軸 Axle shaft	1	歯数21
	SP-217A	車軸 Axle shaft	1	歯数23
★18	SP-218	軸受 Bearing	2	
19	SP-219	止め輪 Retaining ring	4	Φ 30
20	SP-220	バネ座金 Spring washer	8	M12
21	SP-221	ボルト Bolt	8	M12
22	SP-222	軸受ケース Bearing case	2	内径55mm
	SP-222A	軸受ケース Bearing case	2	内径58mm
★23	SP-223	軸受 Bearing	2	外径55mm
	SP-223A	軸受 Bearing	2	外径58mm

200 : 駆動部組立
DRIVE UNIT ASS'Y



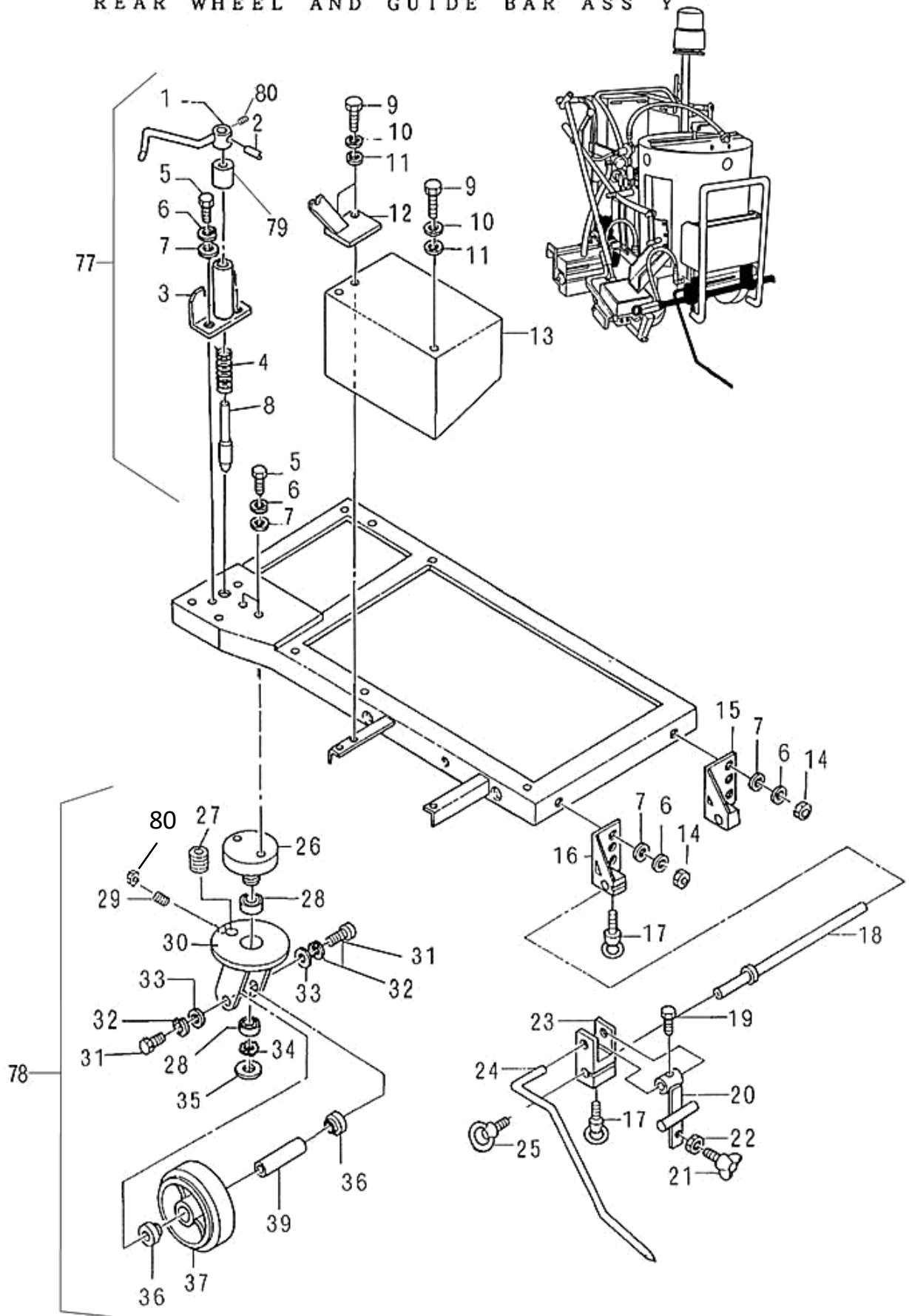
200: 駆動部 その2 (DRIVE UNIT)

見出し番号 Index Number	部品番号 Part Number	部品名称 Part Name	数量 Quantity	備考 Remark
24	SP-224	デフギア Differential gear	1	歯数21_穴6個
	SP-224A	デフギア Differential gear	1	歯数23_穴6個
	SP-224B	デフギア Differential gear	1	歯数23_穴8個
25	SP-225	スプロケット Sprocket	1	内径90mm
	SP-225A	スプロケット Sprocket	1	内径91mm
26	SP-226	車軸 Axle shaft	1	歯数21
	SP-226A	車軸 Axle shaft	1	歯数23
27	SP-227	スプロケット Sprocket	1	
28	SP-228	カラー Collar	1	
★29	SP-229	軸受 Bearing	2	
30	SP-230	カラー Collar	1	
31	SP-231	カラー Collar	1	
32	SP-232	クラッチ Clutch	1	
33	SP-233	バネ Spring	1	
34	SP-234	平座金 Plain Washer	1	M27
35	SP-235	クラッチアーム Clutch arm	1	
36	SP-236	キー Key	1	
37	SP-237	軸 Shaft	1	
38	SP-238	キー Key	1	
★39	SP-239	チェーン Chain	1	RS40
★40	SP-240	軸受 Bearing	1	
41	SP-241	スプロケット Sprocket	1	
42	SP-242	カラー Collar	1	
43	SP-243	歯車 Gear	1	歯数32
44	SP-244	歯車 Gear	1	歯数36
45	SP-245	歯車 Gear	1	歯数40
46	SP-246	ボルト Bolt	2	M10
47	SP-247	カバー Cover	2	穴2個
	SP-247A	カバー Cover	2	穴1個

製造中止
discontinued
製造中止
discontinued

300: 後車輪、ガイド棒組立

REAR WHEEL AND GUIDE BAR ASS'Y

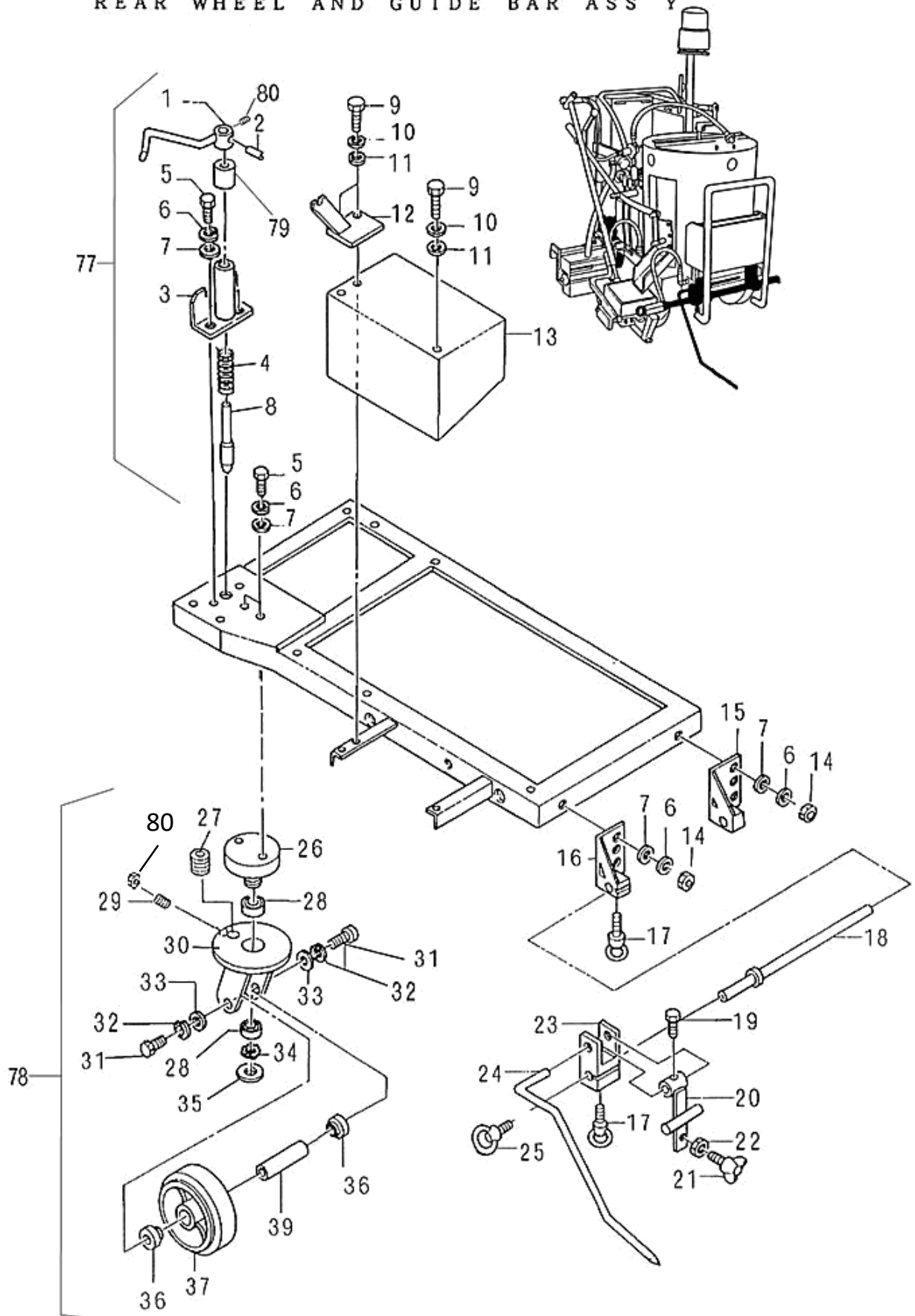


300:後車輪、ガイド棒 その1(REAR WHEEL AND GUIDE)

見出し番号 Index Number	部品番号 Part Number	部品名称 Part Name	数量 Quantity	備考 Remark
1	SP-301	レバー Lever	1	
2	SP-302	ピン Pin	1	5mm
3	SP-303	ガイド Guide	1	
4	SP-304	スプリング Spring	1	
5	SP-305	ボルト Bolt	2	M12
6	SP-306	バネ座金 Spring washer	6	M12
7	SP-307	平座金 Plain washer	6	M12
8	SP-308	ロック棒 Bar	1	
9	SP-309	ボルト Bolt	3	M10
10	SP-310	バネ座金 Spring washer	3	M10
11	SP-311	平座金 Plain washer	3	M10
12	SP-312	フック Hook	1	
13	SP-313	タイヤカバー Wheel cover	1	
14	SP-314	ナット Nut	2	M12
15	SP-315	軸ブラケット1 Bracket-1	1	
16	SP-316	軸ブラケット2 Bracket-2	1	
17	SP-317	アイボルト Eye bolt	2	M10
18	SP-318	取付棒 Bar	1	
19	SP-319	ボルト Bolt	1	M8
20	SP-320	カラー Collar	1	
21	SP-321	蝶ボルト Wing bolt	1	M8
22	SP-322	ナット Nut	1	M8
23	SP-323	ブラケット Bracket	1	
24	SP-324	ガイド棒 Guide bar	1	
25	SP-325	リテーナー Retainer	1	
26	SP-326	キャスター軸 Caster shaft	1	
27	SP-327	ブッシュ Bush	1	

300: 後車輪、ガイド棒組立

REAR WHEEL AND GUIDE BAR ASS'Y

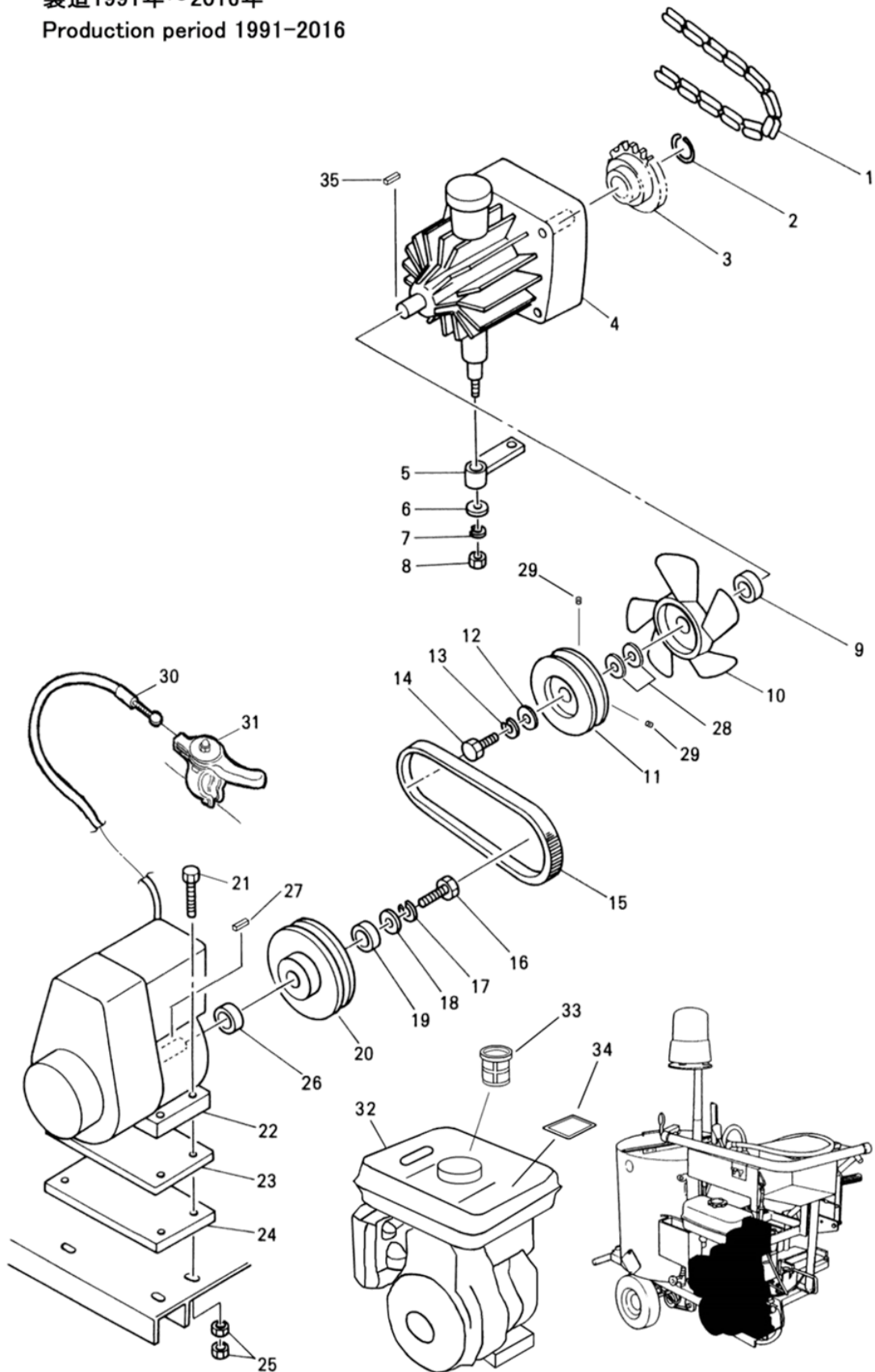


300:後車輪、ガイド棒 その2(REAR WHEEL AND GUIDE)

見出し番号 Index Number	部品番号 Part Number	部品名称 Part Name	数量 Quantity	備考 Remark
★28	SP-328	軸受 Bearing	2	
29	SP-329	押ネジ Set bolt	1	M6×15
30	SP-330	ブラケット Bracket	1	
31	SP-331	ボルト Bolt	2	M16
32	SP-332	バネ座金 Spring washerr	2	M16
33	SP-333	平座金 Plain washer	2	M16
34	SP-334	歯付座金 Lock washer	1	
35	SP-335	軸受用ナット Lock nut	1	
36	SP-336	スペーサー Spacer	2	
★37	SP-337	車輪 Wheel	1	
38	-----	-----	--	
39	SP-339	車軸 Wheel Shaft	1	
77	CLG-200-077	キャスターロックセット Caster lock set	1	
78	CLG-200-078	キャスターセット Caster set	1	
79	CLG-200-079	キャスターロックカバー Caster lock cover	1	
80	CLG-200-080	ナット Nut	1	M6 薄型ナット

400 : 動力部組立
POWER UNIT ASS'Y

製造1991年~2016年
Production period 1991-2016

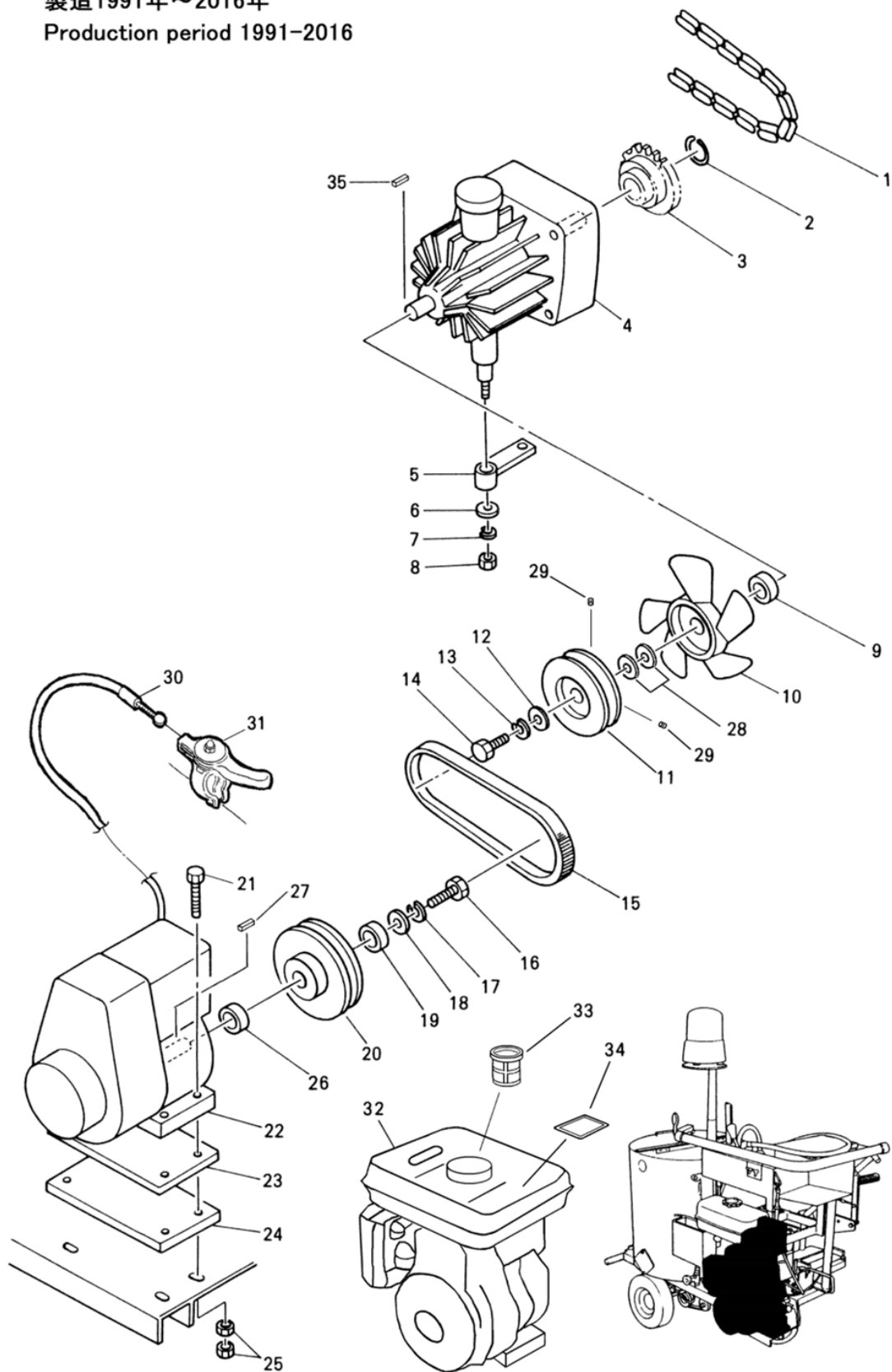


400:動力部(POWER UNIT)

見出し番号 Index Number	部品番号 Part Number	部品名称 Part Name	数量 Quantity	備考 Remark	
★1	SP-401	チェーン Chain	1	RS40	
2	SP-402	止め輪 Retaining ring	1	Φ 17	
3	SP-403	スプロケット Sprocket	1		
4	SP-404	油圧トランスミッション H.S.T	1		
5	SP-405	レバー Lever	1		
6	SP-406	平座金 Plain washer	1	M10	
7	SP-407	バネ座金 Spring washer	1	M10	
8	SP-408	ナット Nut	1	3/8-16UNC	
9	SP-409	カラー Collar	1		
10	SP-410	ファン Fan	1		
11	SP-411	プーリー Pulley	1		
12	SP-412	平座金 Plain washer	1	Φ 6 × Φ 20	
13	SP-413	バネ座金 Spring washer	1	M6	
14	SP-414	ボルト Bolt	1	1/4-20UNC × 20	
★15	SP-415	Vベルト V-Belt	1	A-31 1001~1063 A-32 1064~1690	
16	SP-416	ボルト Bolt	1	M8	
17	SP-417	バネ座金 Spring washer	1	M8	
18	SP-418	平座金 Plain washer	1	Φ 8 × Φ 20	
19	SP-419	カラー Collar	1		
20	SP-420	プーリー Pulley	1		
21	SP-421	ボルト Bolt	4	M8	
22	SP-422	エンジン Engine	1	EY15-2B 1001~1063	製造中止 discontinued
	SP-422A	エンジン Engine		EH12-B 1064~1323	製造中止 discontinued
	SP-422B	エンジン タンクなし Engine		EH12-2B 1324~1601	製造中止 discontinued
23	SP-423	プレート Plate	1		
24	SP-424	防振マット Rubber mat	1		
25	SP-425	ナット Nut	8	M8	

400 : 動力部組立
POWER UNIT ASS'Y

製造1991年~2016年
Production period 1991-2016



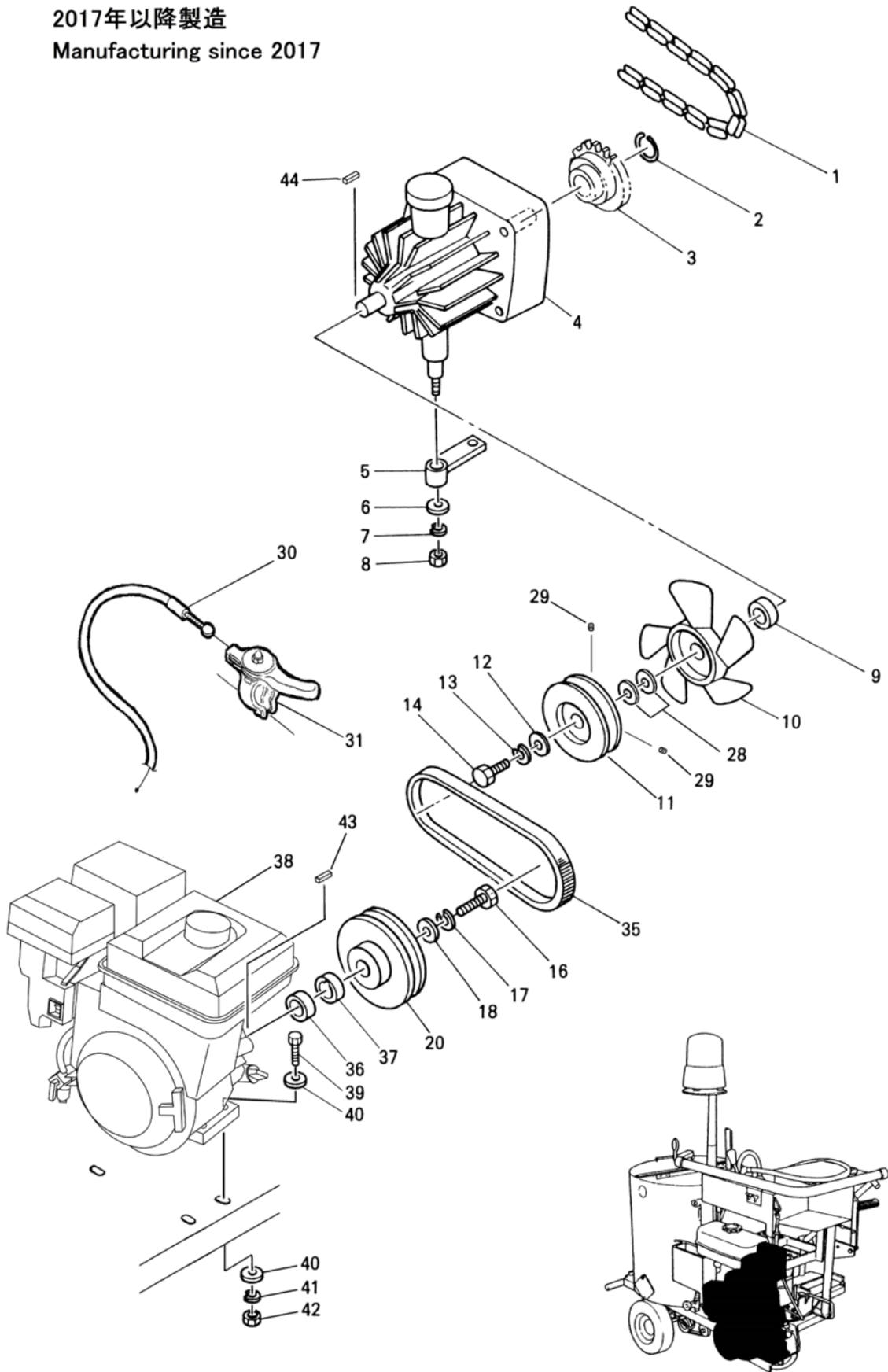
400:動力部(POWER UNIT)

見出し番号 Index Number	部品番号 Part Number	部品名称 Part Name	数量 Quantity	備考 Remark
26	SP-426	カラー Collar	1	
27	SP-427	キー Key	1	
28	SP-428	シム Shim	2	
29	SP-429	押しねじ Set screw	2	M4
★30	SP-430	スロットルケーブル Throttle cable	1	
31	SP-431	スロットルレバー Throttle lever	1	
32	SP-432	エンジン タンク付 Engine	1	1602~1690 EH12-2B
33	SP-433	フューエルフィルター Fuel filter	1	レベル付
34	SP-434	給油注意ラベル Label	1	
35	SP-435	半月キー Woodruff key	1	

製造中止
discontinued

400: 動力部組立
POWER UNIT ASS'Y

2017年以降製造
Manufacturing since 2017

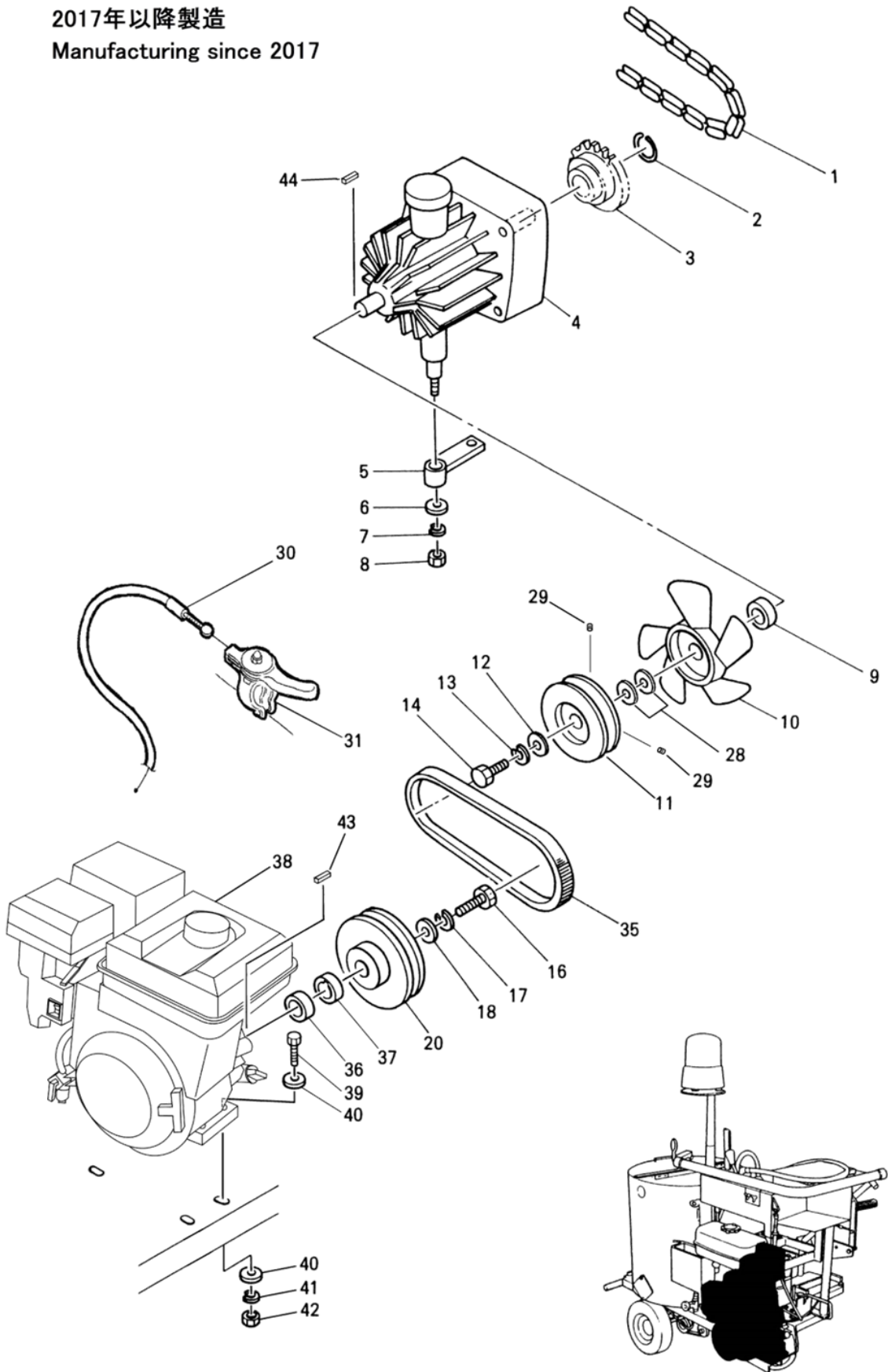


400:動力部(POWER UNIT)

見出し番号 Index Number	部品番号 Part Number	部品名称 Part Name	数量 Quantity	備考 Remark
★1	SP-401	チェーン Chain	1	RS40
2	SP-402	止め輪 Retaining ring	1	Φ 17
3	SP-403	スプロケット Sprocket	1	
4	SP-404	油圧トランスミッション H.S.T	1	
5	SP-405	レバー Lever	1	
6	SP-406	平座金 Plain washer	1	M10
7	SP-407	バネ座金 Spring washer	1	M10
8	SP-408	ナット Nut	1	3/8-16UNC
9	SP-409	カラー Collar	1	
10	SP-410	ファン Fan	1	
11	SP-411	プーリー Pulley	1	
12	SP-412	平座金 Plain washer	1	
13	SP-413	バネ座金 Spring washer	1	
14	SP-414	ボルト Bolt	1	1/4-20UNC × 20
16	SP-416	ボルト Bolt	1	M8
17	SP-417	バネ座金 Spring washer	1	M8
18	SP-418	平座金 Plain washer	1	
20	SP-420	プーリー Pulley	1	
★30	SP-430	スロットルケーブル Throttle cable	1	
31	SP-431	スロットルレバー Throttle lever	1	
★35	SP-435	Vベルト V-Belt	1	A-35
36	SP-436	エンジンカラー1 Engine collar 1	1	
37	SP-437	エンジンカラー2 Engine collar 2	1	
38	SP-438	エンジン Engine	1	1691~ GB131LN
39	SP-439	ボルト Bolt	4	M8
40	SP-440	平座金 Plain washer	8	M8
41	SP-441	バネ座金 Spring washer	4	M8

400: 動力部組立
POWER UNIT ASS'Y

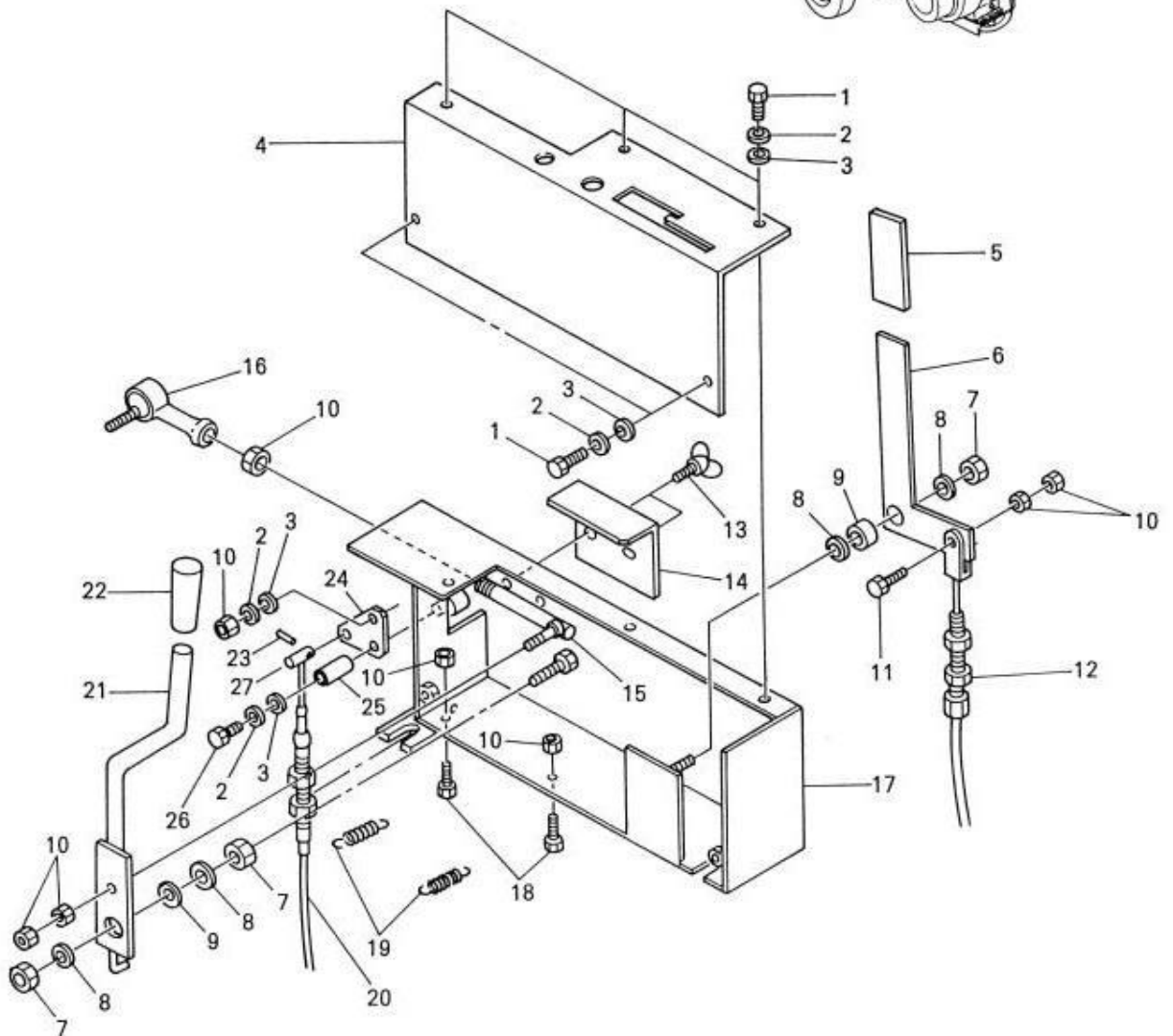
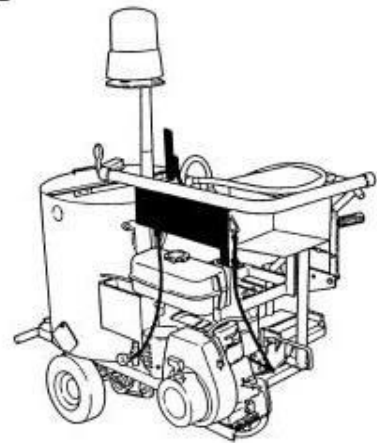
2017年以降製造
Manufacturing since 2017



400:動力部(POWER UNIT)

見出し番号 Index Number	部品番号 Part Number	部品名称 Part Name	数量 Quantity	備考 Remark
42	SP-442	ナット Nut	4	M8
43	SP-443	キー Key	1	
44	SP-444	半月キー Woodruff key	1	

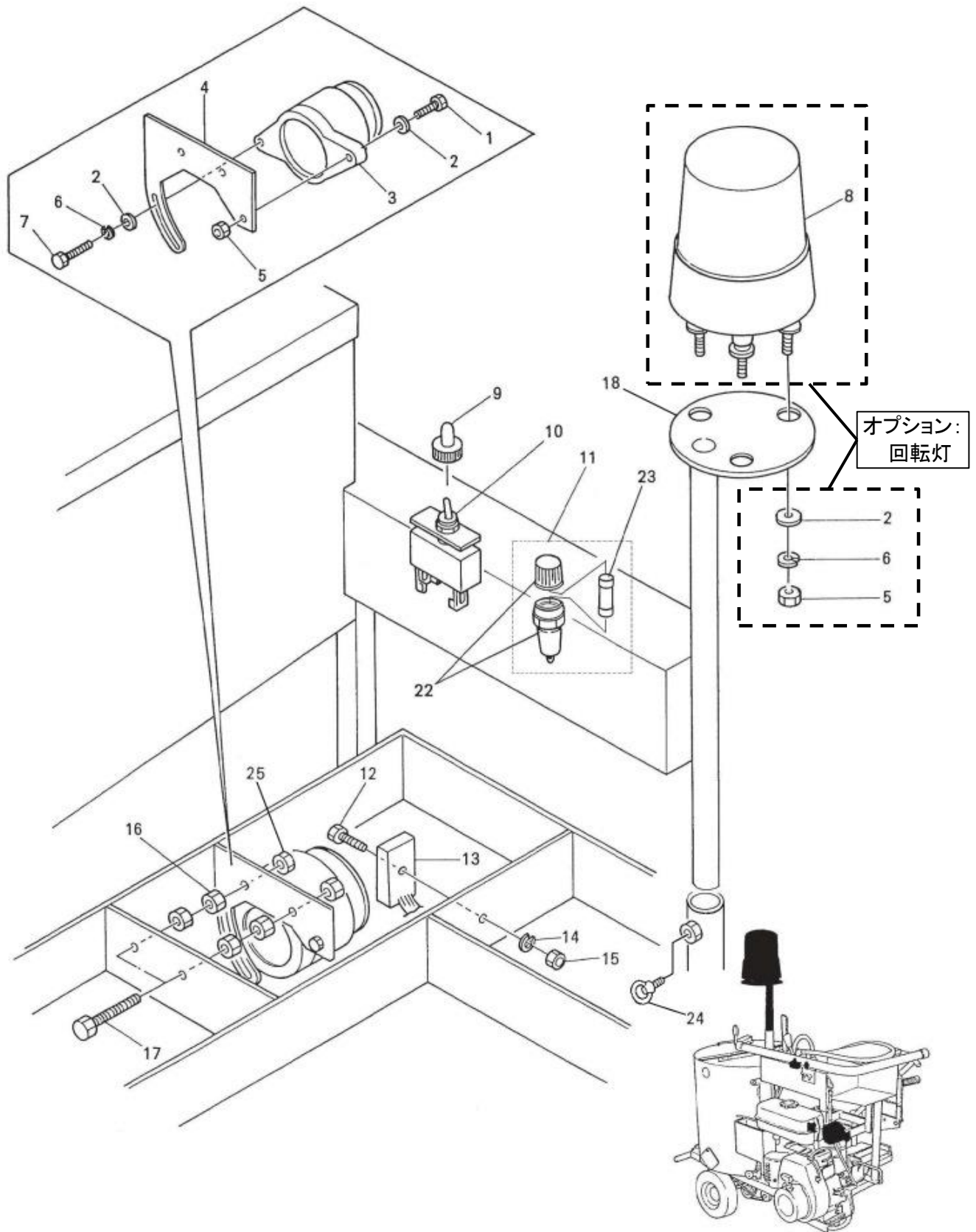
500: コントロールボックス組立
CONTROL BOX ASS'Y



500:コントロールボックス(CONTROL BOX)

見出し番号 Index Number	部品番号 Part Number	部品名称 Part Name	数量 Quantity	備考 Remark
1	SP-501	ボルト Bolt	5	M6
2	SP-502	バネ座金 Spring washer	7	M6
3	SP-503	平座金 Plain washer	7	M6
4	SP-504	カバー Cover	1	
5	SP-505	にぎり Grip	1	
6	SP-506	レバー Lever	1	
7	SP-507	ナット Nut	3	M10
8	SP-508	平座金 Plain washer	4	M10
9	SP-509	軸受 Bearing	2	
10	SP-510	ナット Nut	8	M6
11	SP-511	ボルト Bolt	1	M6
★12	SP-512	クラッチケーブル Clutch cable	1	
13	SP-513	蝶ボルト Wing bolt	2	M6
14	SP-514	ストッパー Stopper	1	
15	SP-515	ロッド Rod	1	
16	SP-516	ジョイント Joint	1	
17	SP-517	ボックス Box	1	
18	SP-518	ボルト Bolt	2	M6
19	SP-519	スプリング Spring	2	
★20	SP-520	コントロールケーブル Control cable	1	
21	SP-521	レバー Lever	1	
22	SP-522	にぎり Grip	1	
23	SP-523	ピン Pin	1	
24	SP-524	プレート Plate	1	
25	SP-525	ブッシュ Bush	1	
26	SP-526	ボルト Bolt	1	M6
27	SP-527	ジョイント Joint	1	

600: 電気部品
ELECTRIC PARTS

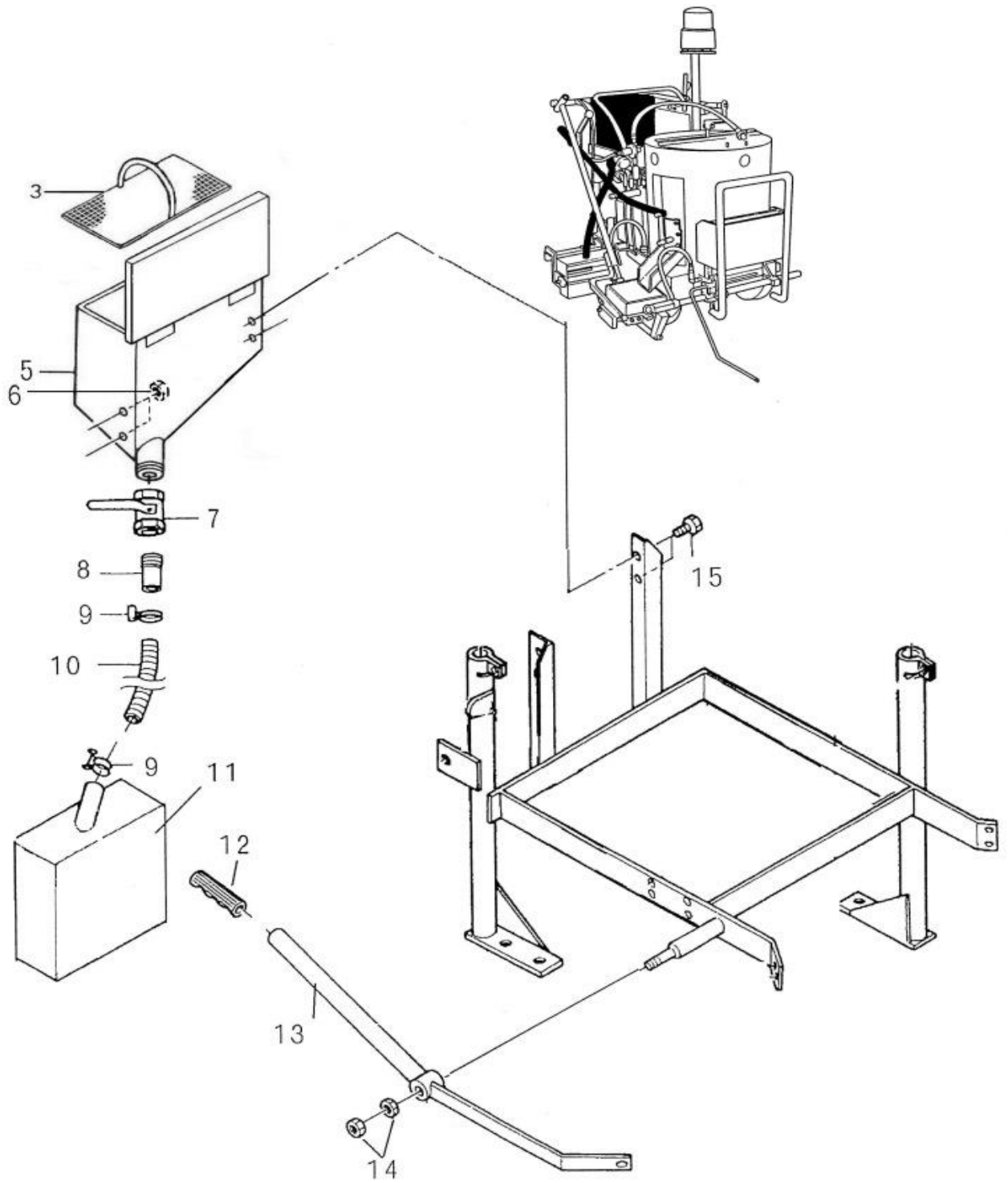


600:電気部(ELECTRIC)

見出し番号 Index Number	部品番号 Part Number	部品名称 Part Name	数量 Quantity	備考 Remark
1	SP-601	ボルト Bolt	1	M8
2	SP-602	平座金 Plain washer	5	M8
3	SP-603	発電機 Generator	1	
4	SP-604	ブラケット Bracket	1	
5	SP-605	ナット Nut	4	M8
6	SP-606	バネ座金 Spring washerr	4	M8
7	SP-607	ボルト Bolt	1	M8
8	SP-608	回転灯 Rotary lamp	1	オプション
9	SP-609	キャップ Cap	1	
10	SP-610	スイッチ Switch	1	
11	SP-611	ヒューズ セット Fuse set	1	5A
12	SP-612	なべ小ねじ Pan head screw	1	
13	SP-613	整流器 Rectifier	1	
14	SP-614	バネ座金 Spring washerr	1	M6
15	SP-615	ナット Nut	1	M6
16	SP-616	ナット Nut	4	M10
	SP-616a	平座金 Plain washer	6	M10
17	SP-617	ボルト Bolt	2	M10
18	SP-618	ブラケット Bracket	1	
19	-----	-----	--	
20	-----	-----	--	
21	-----	-----	--	
22	SP-622	ヒューズホルダー Fuse holder	1	
23	SP-623	ヒューズ Fuse	1	5A
24	SP-624	アイボルト Eye bolt	1	M10
25	SP-625	ナット Nut	2	M10

~2003年
until 2003
2003年~
since 2003

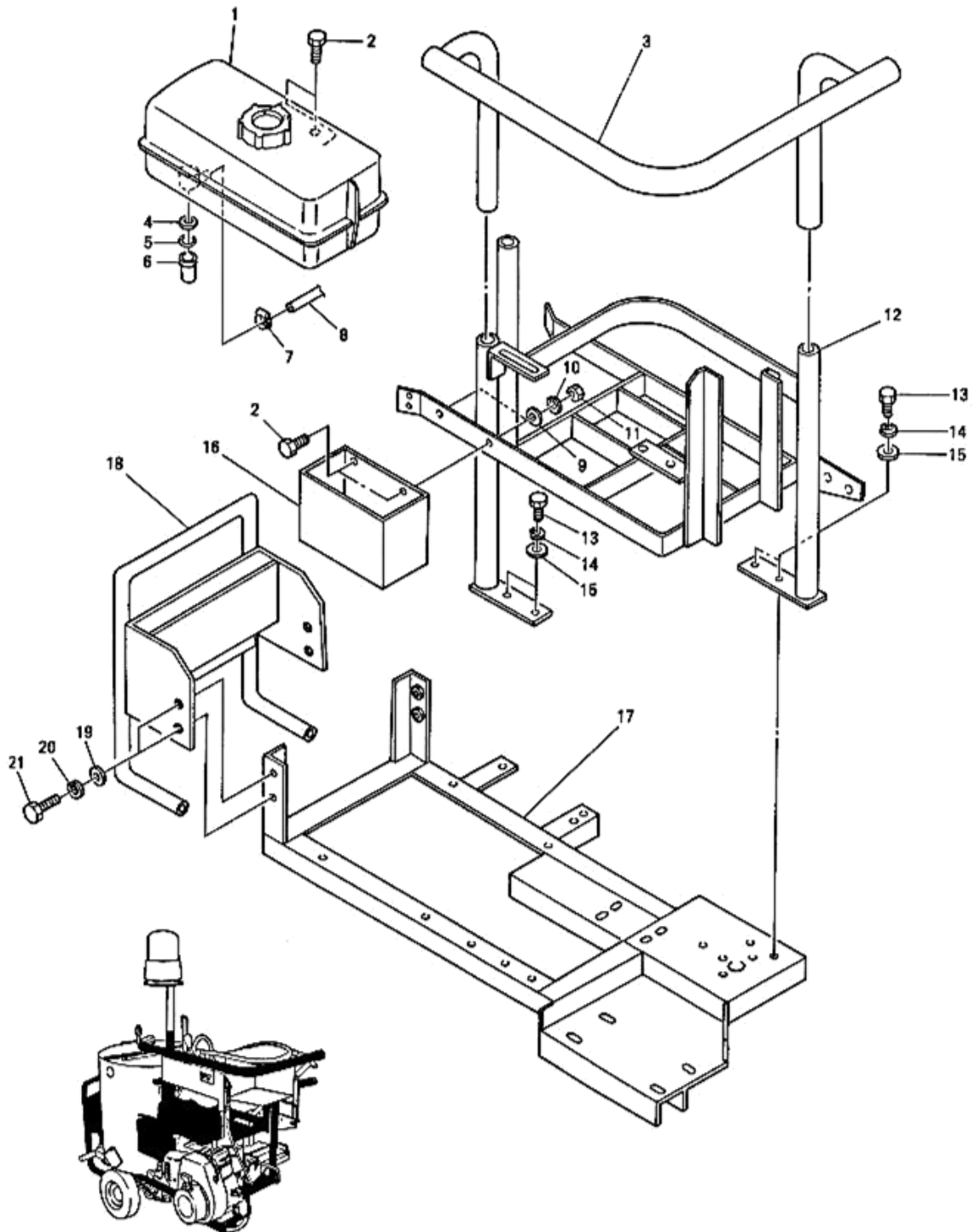
700: ビーズタンク組立
BEADS TANK ASS'Y



700:ビーズタンク(GLASS BEADS TANK)

見出し番号 Index Number	部品番号 Part Number	部品名称 Part Name	数量 Quantity	備考 Remark
1	-----	-----		
2	-----	-----		
3	SP-703	コシアミ Strainer	1	
4	-----	-----		
5	SP-705	ビーズタンク Beads tank	1	
6	SP-706	ナット Nut	4	M8
7	SP-707	コック Cock	1	
8	SP-708	パイプ Pipe	1	
9	SP-709	バンド Band	2	
★10	SP-710	ホース Hose	1	
11	SP-711	ビーズ散布器 Beads dispenseer	1	1100:参照 see 1100:
12	SP-712	にぎり Grip	1	
13	SP-713	レバー Lever	1	
14	SP-714	ナット Nut	2	M16
15	SP-715	ボルト Bolt	4	M8

800: フレーム組立
FRAME ASS'Y

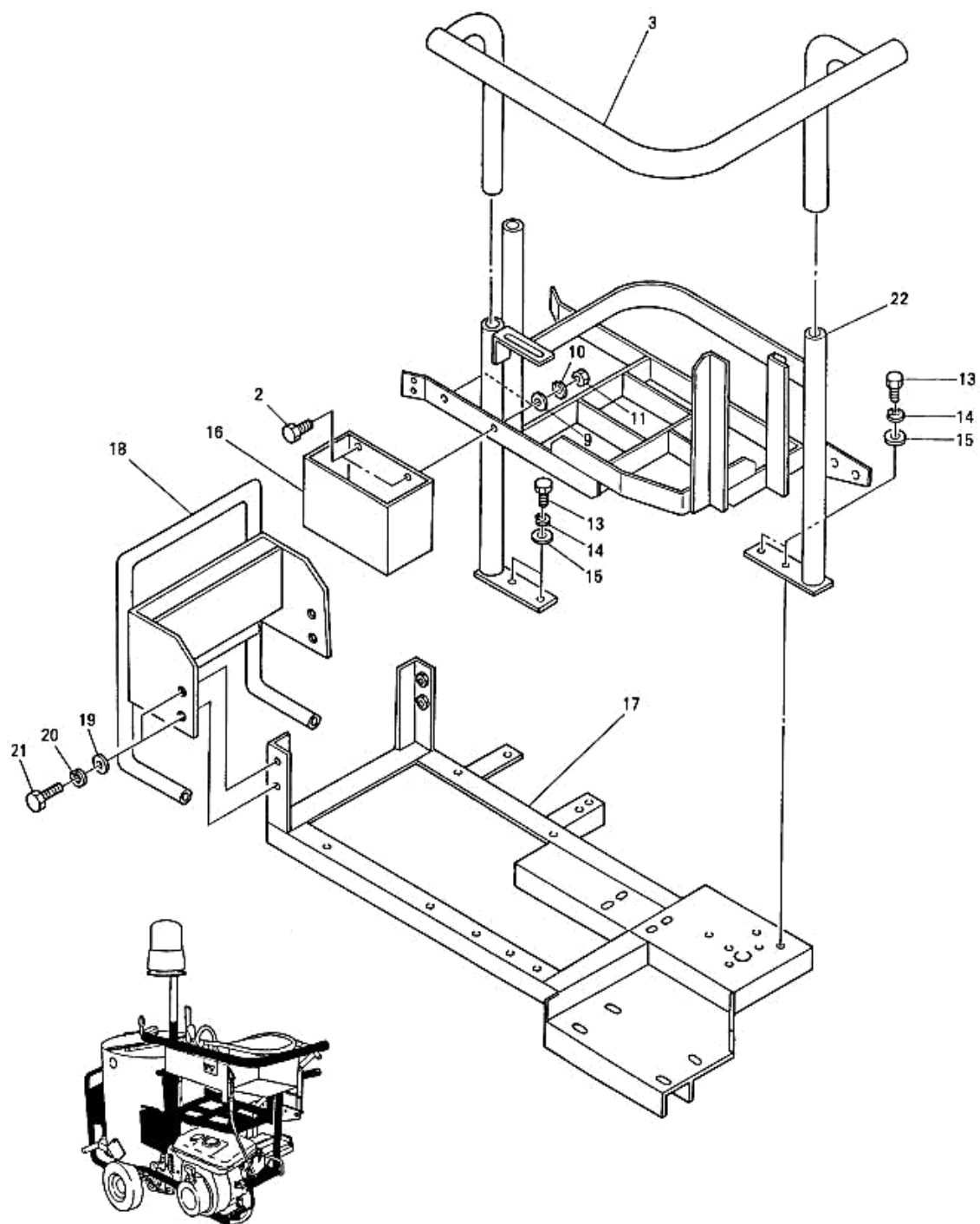


800: フレーム(FRAME)

製造1991年～2013年 Production period 1991-2013

見出し番号 Index Number	部品番号 Part Number	部品名称 Part Name	数量 Quantity	備考 Remark
1	SP-801	ガソリンタンク Gasoline tank	1	製造中止 discontinued
2	SP-802	ボルト Bolt	4	M8
3	SP-803	ハンドル Handle	1	キャップ付
4	SP-804	コシアミ Filter	1	
5	SP-805	パッキン Packing	1	
6	SP-806	カップ Cup	1	
7	SP-807	バンド Band	2	
8	SP-808	燃料ホース Fuel tube	1	
9	SP-809	平座金 Plain washer	2	M8
10	SP-810	バネ座金 Spring washerr	2	M8
11	SP-811	ナット Nut	2	M8
12	SP-812	架台 Frame	1	
13	SP-813	ボルト Bolt	4	M12
14	SP-814	バネ座金 Spring washerr	4	M12
15	SP-815	平座金 Plain washer	4	M12
16	SP-816	工具箱 Tool box	1	
11	SP-817	フレーム Frame	1	
12	SP-818	バンパー Bumper	1	
13	SP-819	平座金 Plain washer	4	M10
14	SP-820	バネ座金 Spring washerr	4	M10
15	SP-821	ボルト Bolt	4	M10

800: フレーム組立
FRAME ASS'Y

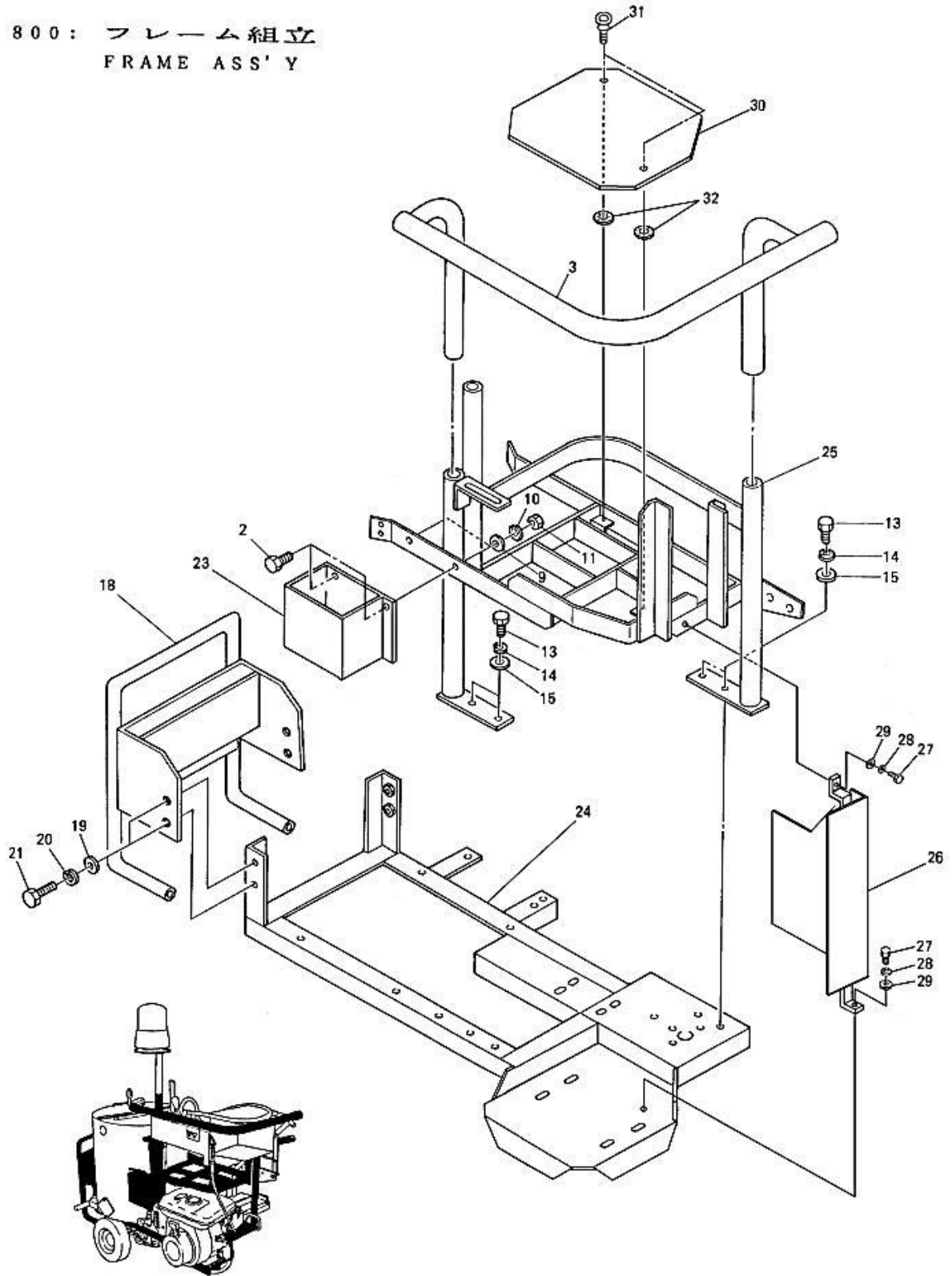


800: フレーム(FRAME)

製造2014年～2016年 Production period 2014-2016

見出し番号 Index Number	部品番号 Part Number	部品名称 Part Name	数量 Quantity	備考 Remark
2	SP-802	ボルト Bolt	2	M8
3	SP-803	ハンドル Handle	1	キャップ付
9	SP-809	平座金 Plain washer	2	M8
10	SP-810	バネ座金 Spring washerr	2	M8
11	SP-811	ナット Nut	2	M8
13	SP-813	ボルト Bolt	4	M12
14	SP-814	バネ座金 Spring washerr	4	M12
15	SP-815	平座金 Plain washer	4	M12
16	SP-816	工具箱 Tool box	1	
17	SP-817	フレーム Frame	1	
18	SP-818	バンパー Bumper	1	
19	SP-819	平座金 Plain washer	4	M10
20	SP-820	バネ座金 Spring washerr	4	M10
21	SP-821	ボルト Bolt	4	M10
22	SP-822	架台 Frame	1	

800: フレーム組立
FRAME ASS'Y

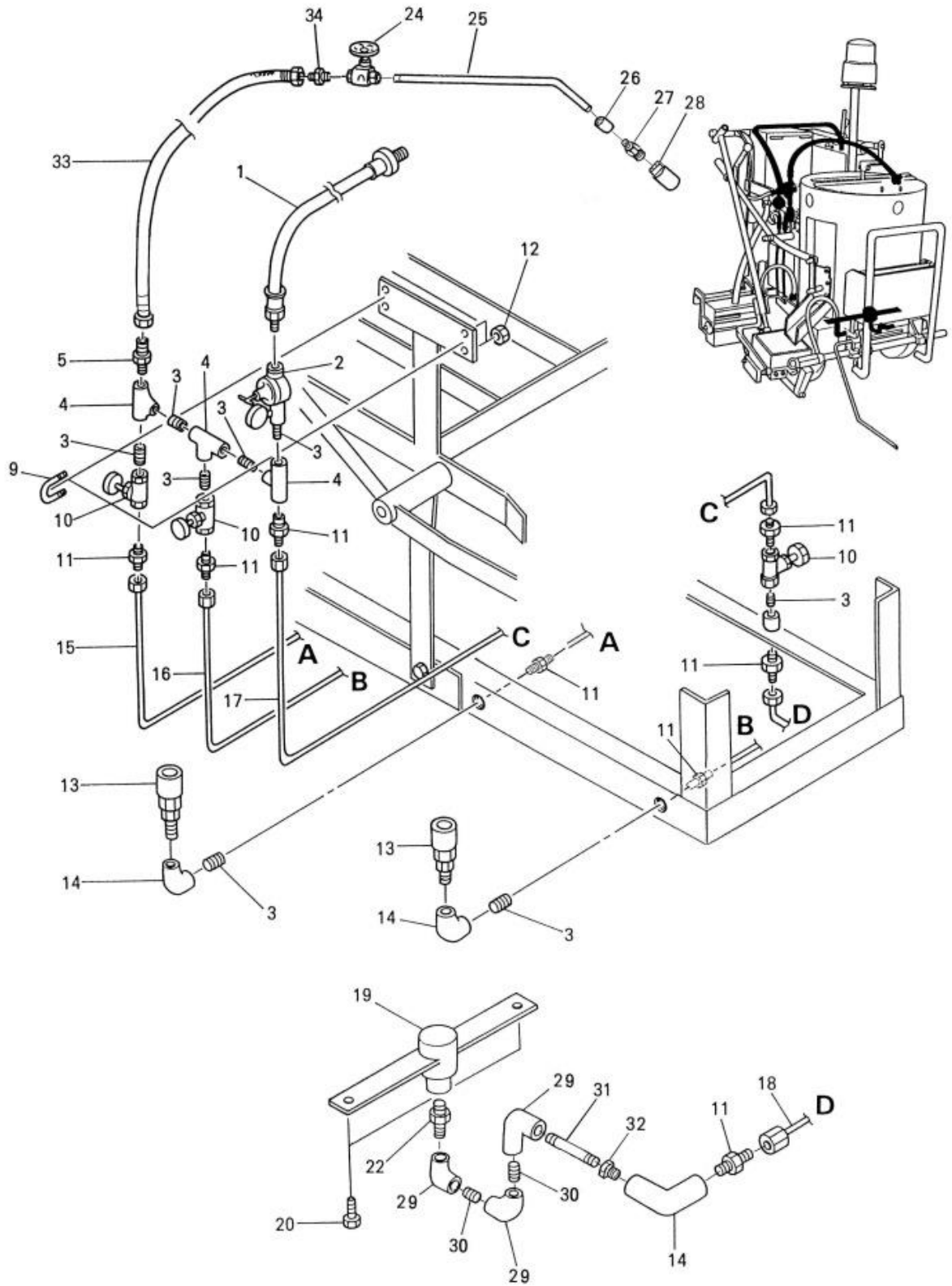


800: フレーム(FRAME)

2017年以降製造 Manufacturing since 2017

見出し番号 Index Number	部品番号 Part Number	部品名称 Part Name	数量 Quantity	備考 Remark
2	SP-802	ボルト Bolt	2	M8
3	SP-803	ハンドル Handle	1	キャップ付
9	SP-809	平座金 Plain washer	2	M8
10	SP-810	バネ座金 Spring washerr	2	M8
11	SP-811	ナット Nut	2	M8
13	SP-813	ボルト Bolt	4	M12
14	SP-814	バネ座金 Spring washerr	4	M12
15	SP-815	平座金 Plain washer	4	M12
18	SP-818	バンパー Bumper	1	
19	SP-819	平座金 Plain washer	4	M10
20	SP-820	バネ座金 Spring washerr	4	M10
21	SP-821	ボルト Bolt	4	M10
23	SP-823	工具箱 Tool box	1	
24	SP-824	フレーム Frame	1	
25	SP-825	架台 Frame	1	
26	SP-826	ベルトカバー Belt cover	1	
27	SP-827	ボルト Bolt	2	M6
28	SP-828	バネ座金 Spring washerr	2	M6
29	SP-829	平座金 Plain washer	2	M6
30	SP-830	架台天板 Flame top board	1	
31	SP-831	アイボルト Eye bolt	2	M8×20
32	SP-832	脱落防止ワッシャ Captive washer	2	

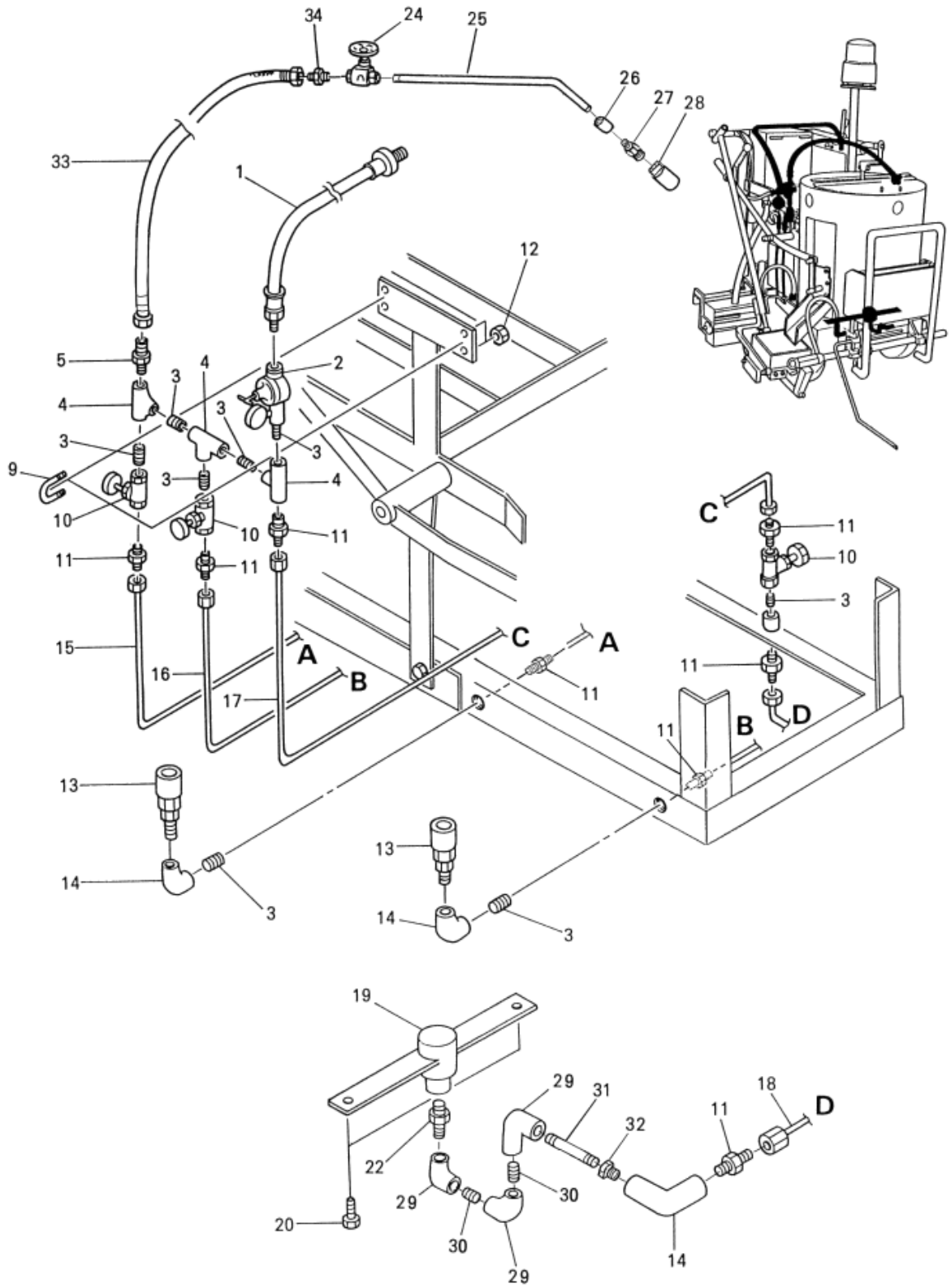
900: LPG 配管
L.P.G. PIPING



900:LPG配管(LPG PIPING)

見出し番号 Index Number	部品番号 Part Number	部品名称 Part Name	数量 Quantity	備考 Remark
★1	SP-901	Lpg ホース Lpg hose	1	
2	SP-902	レギュレーター Lpg regulator	1	
3	SP-903	ニップル Nipple	11	1/4
4	SP-904	チーズ Tee	3	
5	SP-905	ホースニップル Hose nipple	1	1/4
6	---	---		
7	---	---		
8	---	---		
9	SP-909	Uボルト U-Bolt	2	
10	SP-910	ニードル弁 Needle valve	3	
11	SP-911	玉入り継手 Tube fitting	8	
12	SP-912	ナット Hexagon nut	4	
13	SP-913	カプラー Coupler	2	
14	SP-914	エルボ Elbow	3	1/4
15	SP-915	銅パイプ Copper tube	1	
16	SP-916	銅パイプ Copper tube	1	
17	SP-917	銅パイプ Copper tube	1	
18	SP-918	銅パイプ Copper tube	1	
19	SP-919	バーナー Burner	1	
20	SP-920	ボルト Bolt	2	M8
21	---	---		
22	SP-922	ノズル Nozzle	1	
23	---	---		
24	SP-924	ニードル弁 Needle valve	1	1/8
25	SP-925	バーナーパイプ Burner pipe	1	1/8
26	SP-926	ソケット Socket	1	1/8
27	SP-927	ノズル Nozzle	1	

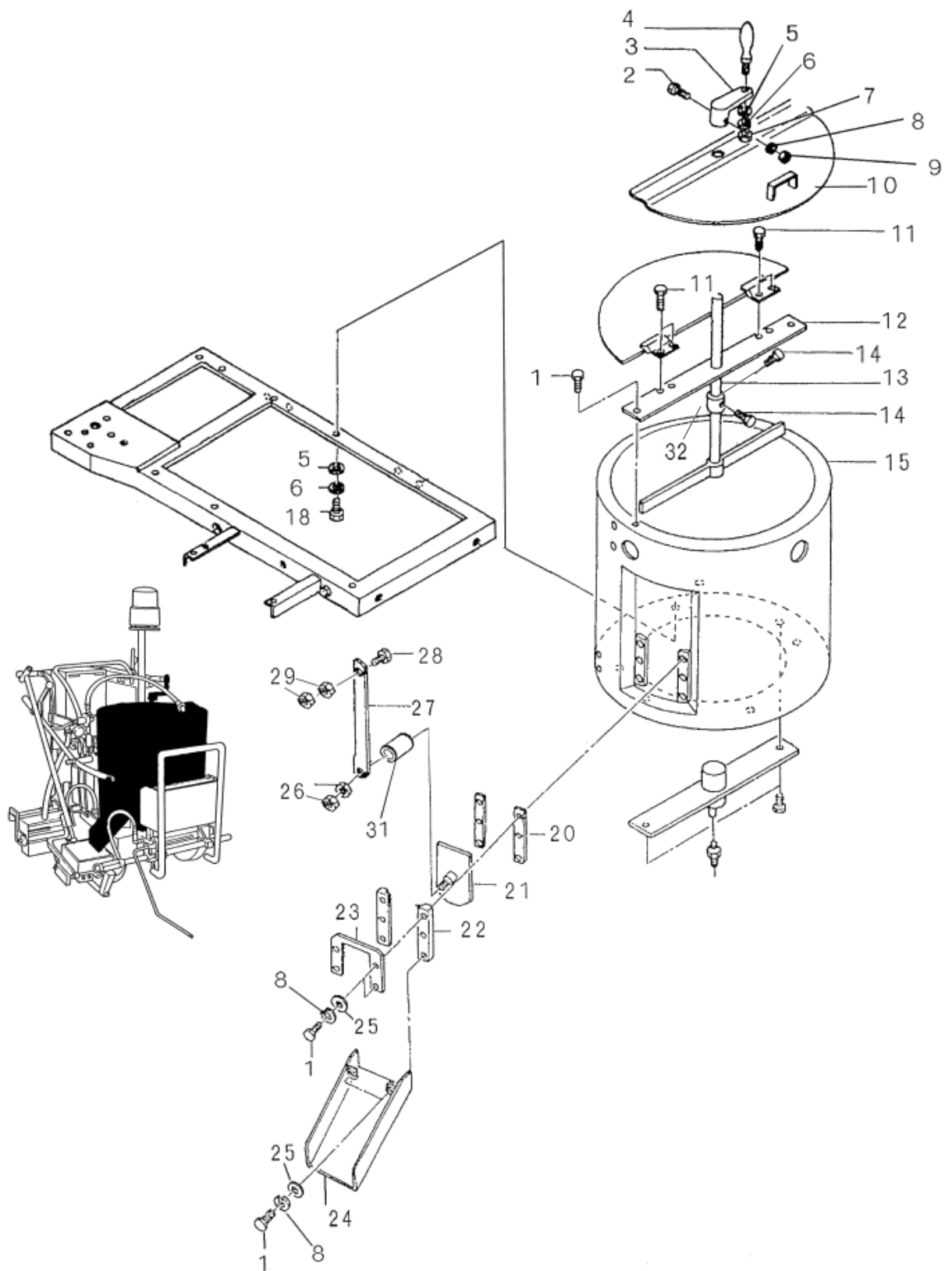
900: LPG 配管
L.P.G. PIPING



900:LPG配管(LPG PIPING)

見出し番号 Index Number	部品番号 Part Number	部品名称 Part Name	数量 Quantity	備考 Remark
28	SP-928	バーナー Burner	1	
29	SP-929	エルボ Elbow	3	1/8
30	SP-930	ニップル Nipple	2	1/8
31	SP-931	パイプ Pipe	1	1/8
32	SP-932	ブッシュ Bush	1	1/8-1/4
★33	SP-933	Lpgホース Lpg hose	1	
34	SP-934	ホースニップル Hose nipple	1	1/8

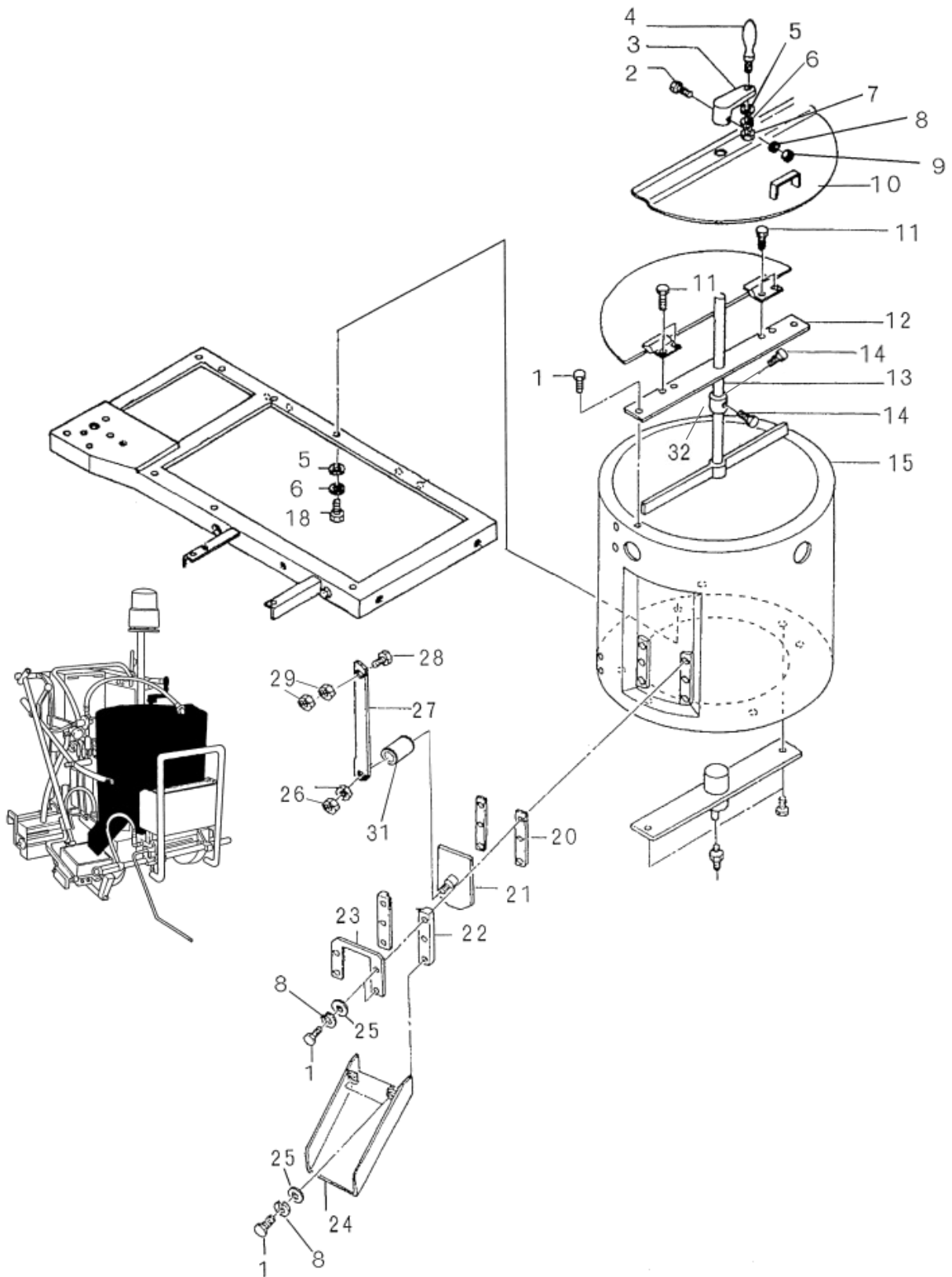
1000: 材料タンク組立
 MATERIAL TANK ASS'Y



1000:材料タンク(MATERIAL TANK)

見出し番号 Index Number	部品番号 Part Number	部品名称 Part Name	数量 Quantity	備考 Remark
1	SP-1001	ボルト Bolt	8	M8
2	SP-1002	ボルト Bolt	1	M8
3	SP-1003	レバー Lever	1	
4	SP-1004	にぎり Grip	1	
5	SP-1005	平座金 Plain washer	5	M10
6	SP-1006	バネ座金 Spring washer	5	M10
7	SP-1007	ナット Nut	1	M10
8	SP-1008	バネ座金 Spring washer	7	M8
9	SP-1009	ナット Nut	1	M8
10	SP-1010F	フタ Lid	1	前側用 front
	SP-1010R		1	後側用 rear
11	SP-1011	ビス Pan head screw	6	
12	SP-1012	ブラケット Bracket	1	
13	SP-1013	攪拌羽 Stirring Impeller	1	
14	SP-1014	ボルト Bolt	2	M6
15	SP-1015	タンク Tank	1	
16	---	---		
17	---	---		
18	SP-1018	ボルト Bolt	4	M10
19	---	---		
★20	SP-1020	パッキン Packing	2	
★21	SP-1021	シャッター板 Shutter plate	1	
★22	SP-1022	シャッター押さえ Shutter guide	2	
23	SP-1023	ストッパー Stopper	1	
24	SP-1024	トイ Gutter	1	
25	SP-1025	平座金 Plain washer	6	M8
26	SP-1026	ナット Nut	2	M16

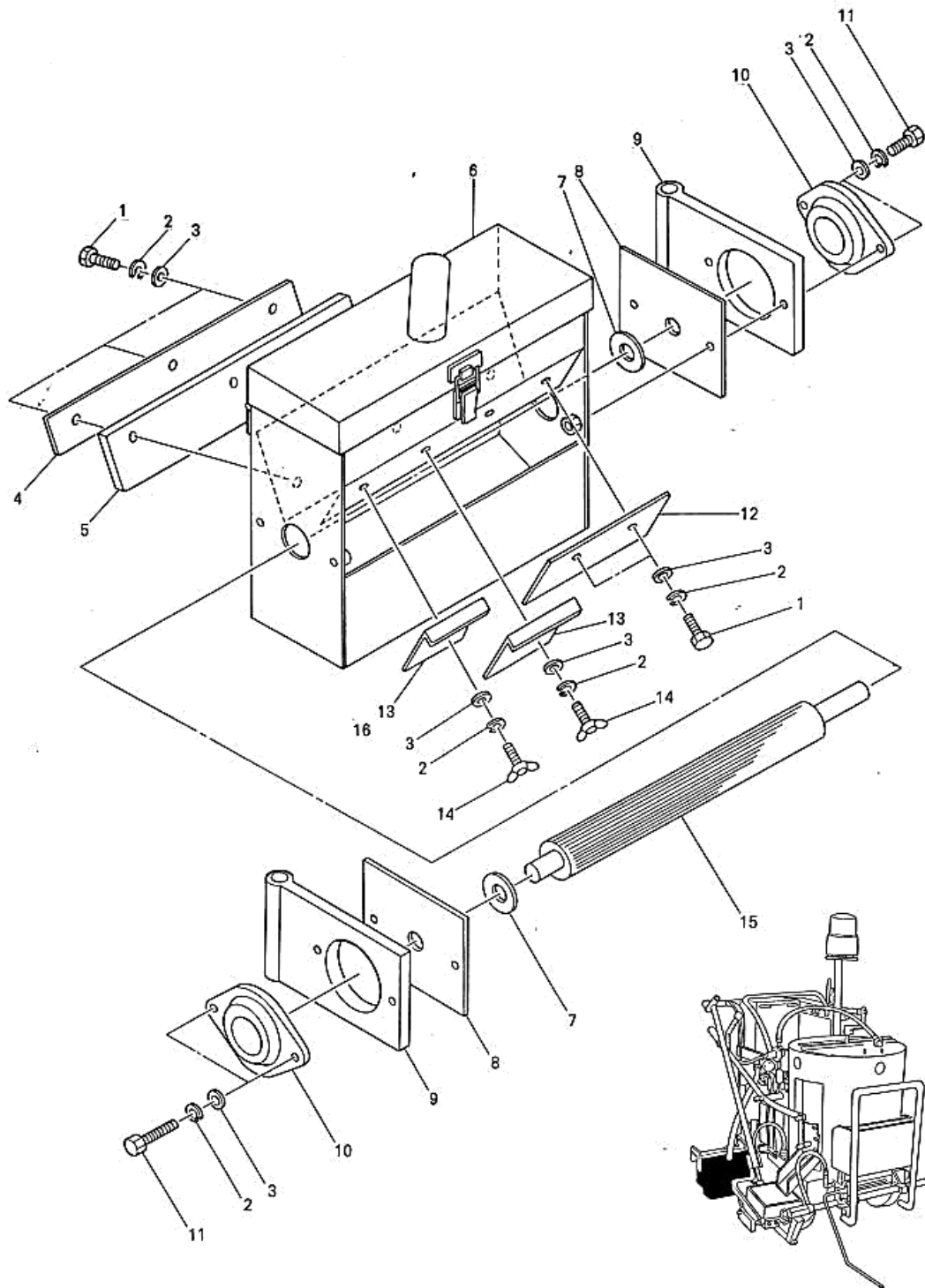
1000: 材料タンク組立
 MATERIAL TANK ASS'Y



1000:材料タンク(MATERIAL TANK)

見出し番号 Index Number	部品番号 Part Number	部品名称 Part Name	数量 Quantity	備考 Remark
27	SP-1027	ジョイント Joint	1	
28	SP-1028	ボルト Bolt	1	M12
29	SP-1029	ナット Nut	2	M12
30	---	---		
31	SP-1031	カラー Collar	1	
32	SP-1032	カラー Collar	1	

1100: ガラスビーズ散布機組立
GLASS BEADS DISPENSER ASS'Y

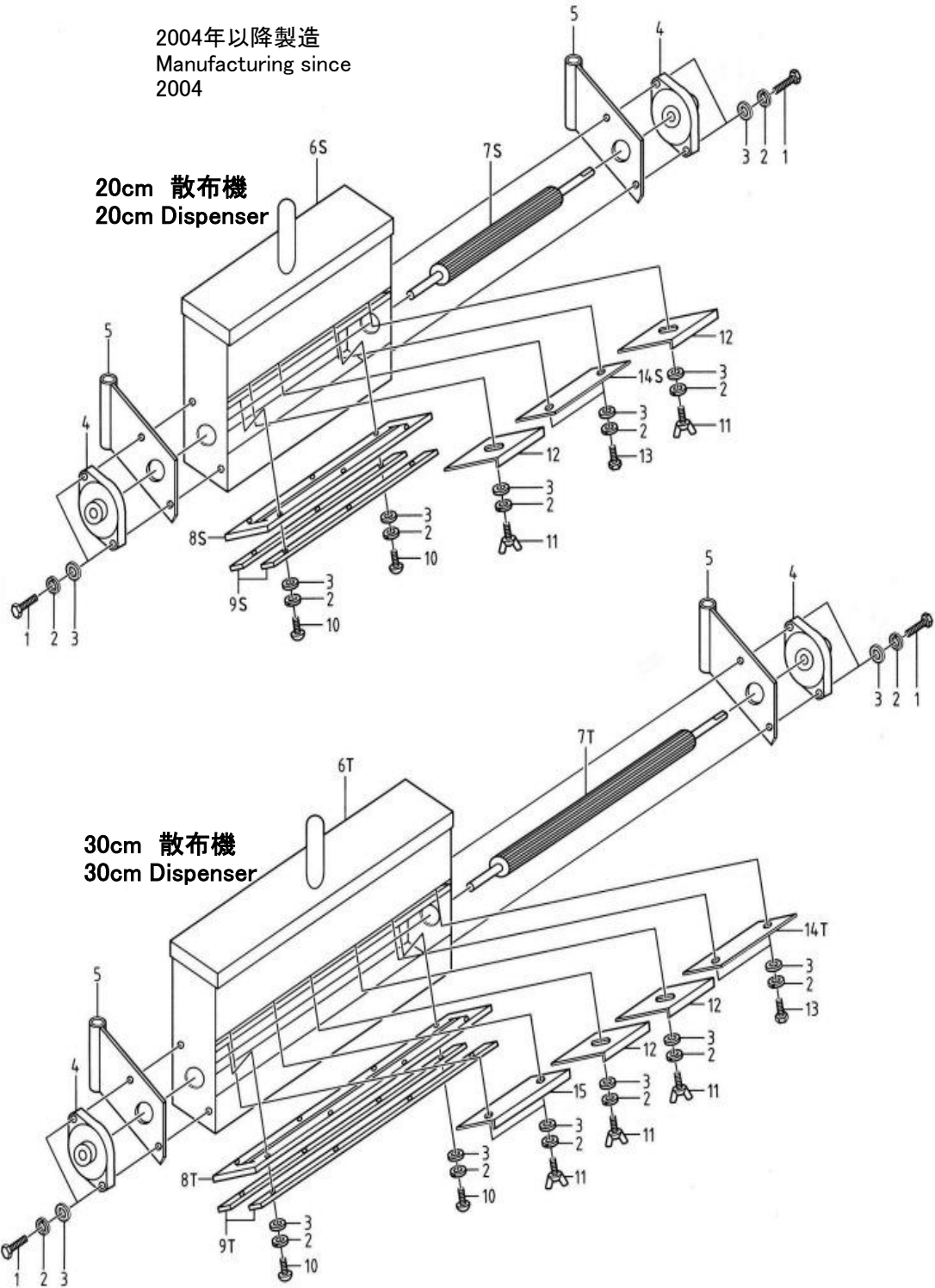


見出し番号 Index Number	部品番号 Part Number	部品名称 Part Name	数量 Quantity	備考 Remark
1	SP-1101	ボルト Bolt	5	M6
2	SP-1102	バネ座金 Spring washer	11	M6
3	SP-1103	平座金 Plain washer	11	M6
4	SP-1104-20	プレート Plate	1	20cm用
	SP-1104-30		1	30cm用
5	SP-1105-20	ゴム板 Rubber plate	1	20cm用
	SP-1105-30		1	30cm用
6	SP-1106-20	容器 Vessel	1	20cm用
	SP-1106-30		1	30cm用
7	SP-1107	パッキン Packing	2	
8	SP-1108	プレート Plate	2	
9	SP-1109	ブラケット Bracket	2	
10	SP-1110	軸受 Bearing	2	
11	SP-1111	ボルト Bolt	4	M6
12	SP-1112	プレート(10Cm) Plate	1	20cm、30cm 共通して使用
13	SP-1113	Lプレート(5Cm) L-Plate	2	20cm、30cm 共通して使用
14	SP-1114	蝶ボルト Wing bolt	2	
15	SP-1115-20	ギヤローラ Gear roll	1	20cm用
	SP-1115-30		1	30cm用
16	SP-1116	30cm幅用Lプレート (10cm)	1	30cm用のみ 使用

1100: ガラスビーズ散布機組立 S型

GLASS BEADS DISPENSER ASS'Y TYPE S

2004年以降製造
Manufacturing since
2004



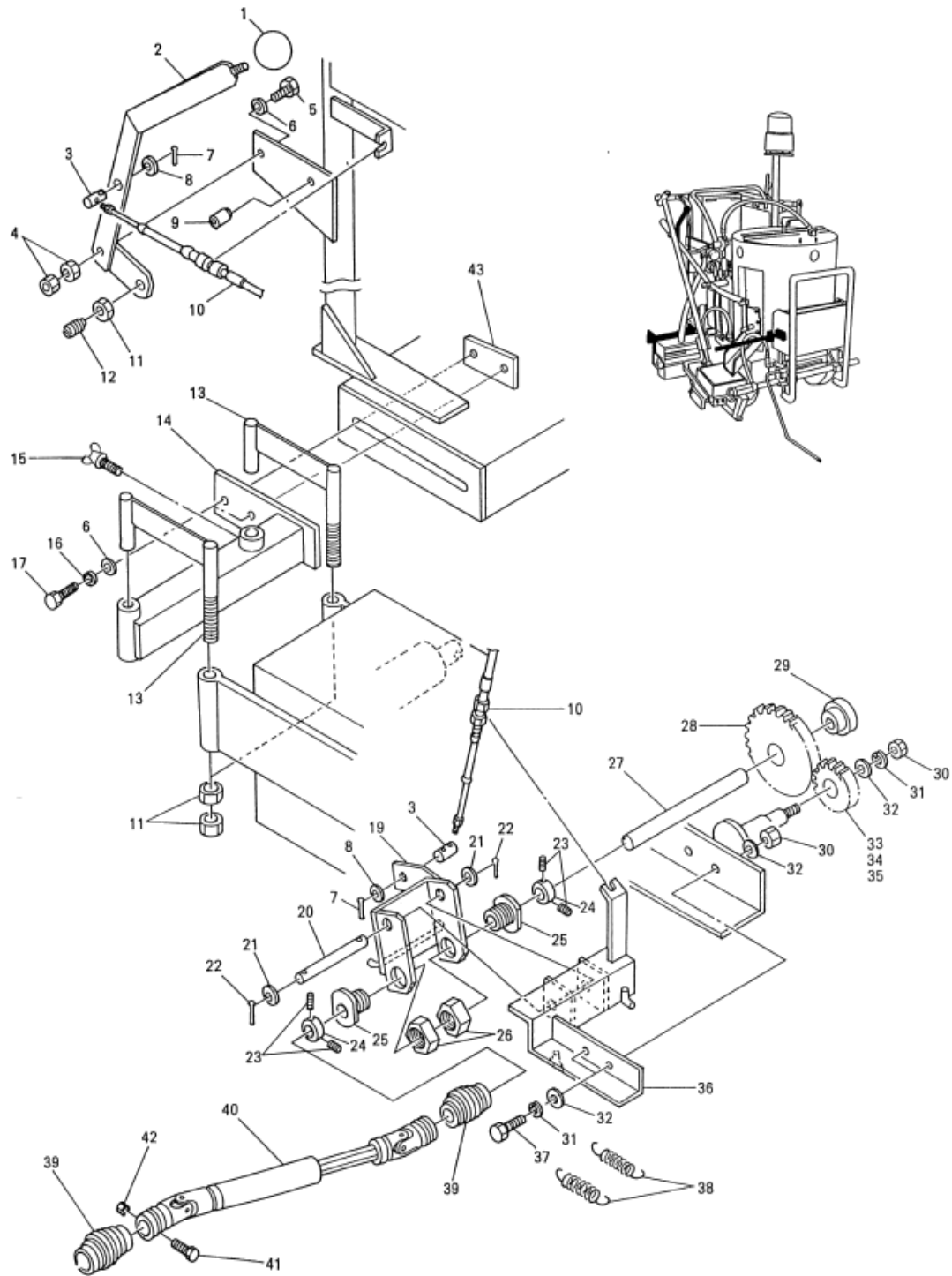
1100: S型ビーズ定量散布機 本体
S type glass beads automatic dispenser Body

2004年以降製造 Manufacturing since 2004

見出し番号 Index Number	部品番号 Part Number	部品名称 Part Name	数量 Quantity	備考 Remark
1	CLG-600-001	ボルト Bolt	4	M6 × 25
2	CLG-600-002	バネ座金 Spring washer	14(18)	M6
3	CLG-600-003	平座金 Plane Washer	14(18)	M6
4	CLG-600-004	ベアリング Bearing	2	
5	CLG-600-005	取付ブラケット Bracket	2	
6	CLG-600-006S	散布機本体 Dispenser body	1	20cm 用 20cmDispenser
	CLG-600-006T		1	30cm 用 30cmDispenser
7	CLG-600-007S	ギアロール Gear roll	1	20cm 用 20cmDispenser
	CLG-600-007T		1	30cm 用 30cmDispenser
★8	CLG-600-008S	ゴム板 Rubber plate	1	20cm 用 20cmDispenser
	CLG-600-008T		1	30cm 用 30cmDispenser
9	CLG-600-009S	ゴム板押え Rubber plate presser	2	20cm 用 20cmDispenser
	CLG-600-009T		2	30cm 用 30cmDispenser
10	CLG-600-010	小ナベネジ Pan head screw	6(8)	M6 × 15
11	CLG-600-011	チョウボルト Wing bolt	2(4)	M6 × 15
12	CLG-600-012	幅調整プレート Plate changing width	2	
13	CLG-600-013	ボルト Bolt	2	
14	CLG-600-014S	プレート Plate	1	20cm 用 20cmDispenser
	CLG-600-014T		1	30cm 用 30cmDispenser
15	CLG-600-015	幅調整プレート大 Large plate changing	1	30cm のみ 30cm Only

注) ()の数量は、30cm散布機の場合。

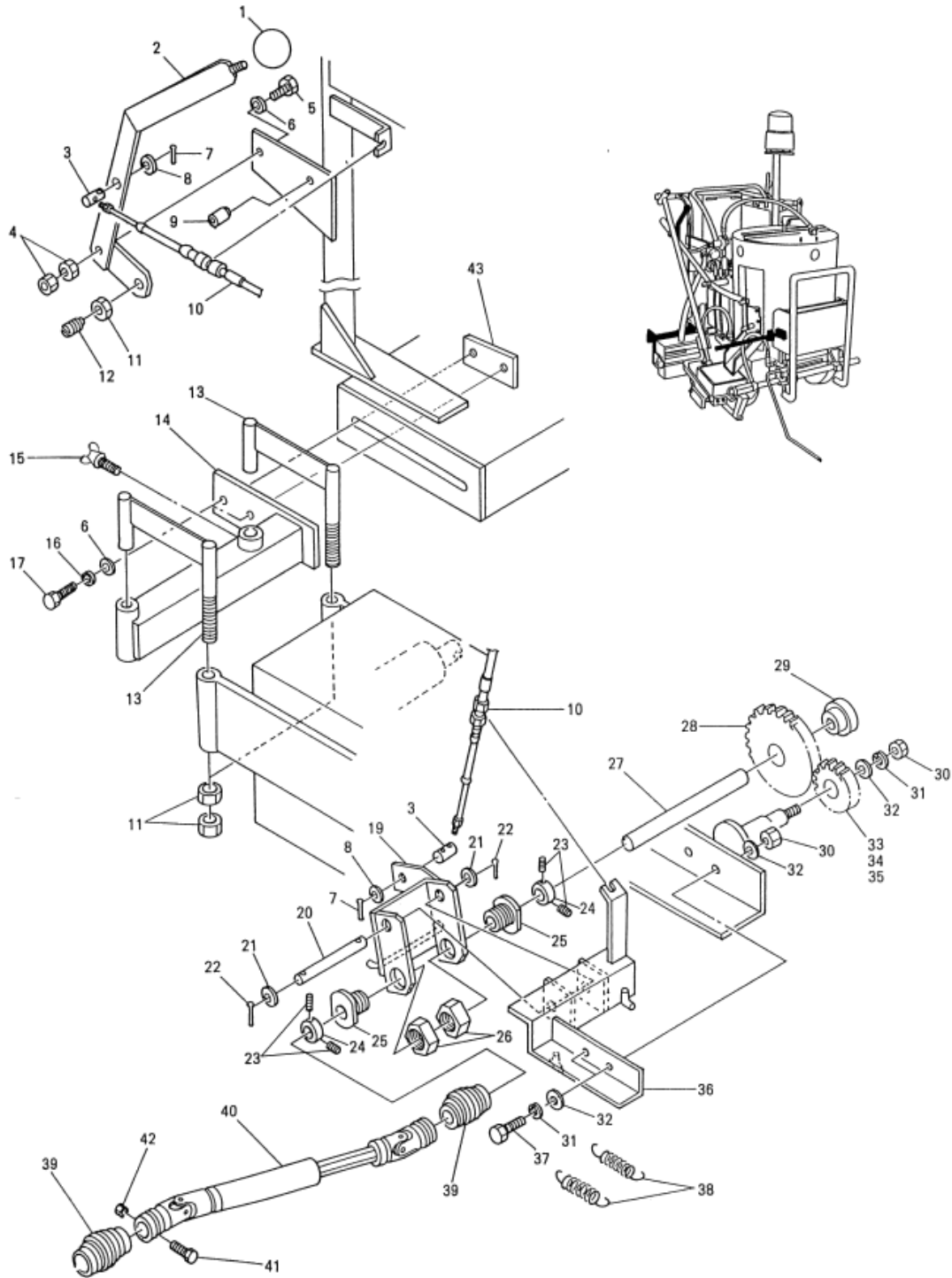
1200: 散布機驅動部組立
 BEADS DISPENSER DRIVE ASS'Y



1200:ビーズ散布機駆動部(BEADS DISPENSER DRIVE)

見出し番号 Index Number	部品番号 Part Number	部品名称 Part Name	数量 Quantity	備考 Remark
1	SP-1201	にぎり Grip	1	
2	SP-1202	レバー Lever	1	
3	SP-1203	ジョイント Joint	2	
4	SP-1204	ナット Nut	2	M10
5	SP-1205	ボルト Bolt	1	M10
6	SP-1206	平座金 Plain washer	3	M10
7	SP-1207	割りピン Cotter pin	2	
8	SP-1208	平座金 Plain washer	2	M10
9	SP-1209	ボール受け Ball button	1	
★10	SP-1210	ケーブル Cable	1	
11	SP-1211	ナット Nut	5	M12
12	SP-1212	ボールプランジャー Ball plunger	1	
13	SP-1213	アーム Arm	2	
14	SP-1214-20	ブラケット Bracket	1	20cm用
	SP-1214-30		1	30cm用
15	SP-1215	蝶ボルト Wing bolt	1	M8
16	SP-1216	バネ座金 Spring washer	2	M10
17	SP-1217	ボルト Bolt	2	M10
18	---	---		
19	SP-1219	レバー Lever	1	
20	SP-1220	軸 Shaft	1	
21	SP-1221	平座金 Plain washer	2	M12
22	SP-1222	割りピン Cotter pin	2	
23	SP-1223	押ネジ Set screw	4	
24	SP-1224	カラー Collar	2	
25	SP-1225	軸受 Bearing	2	
26	SP-1226	ナット Nut	2	M20

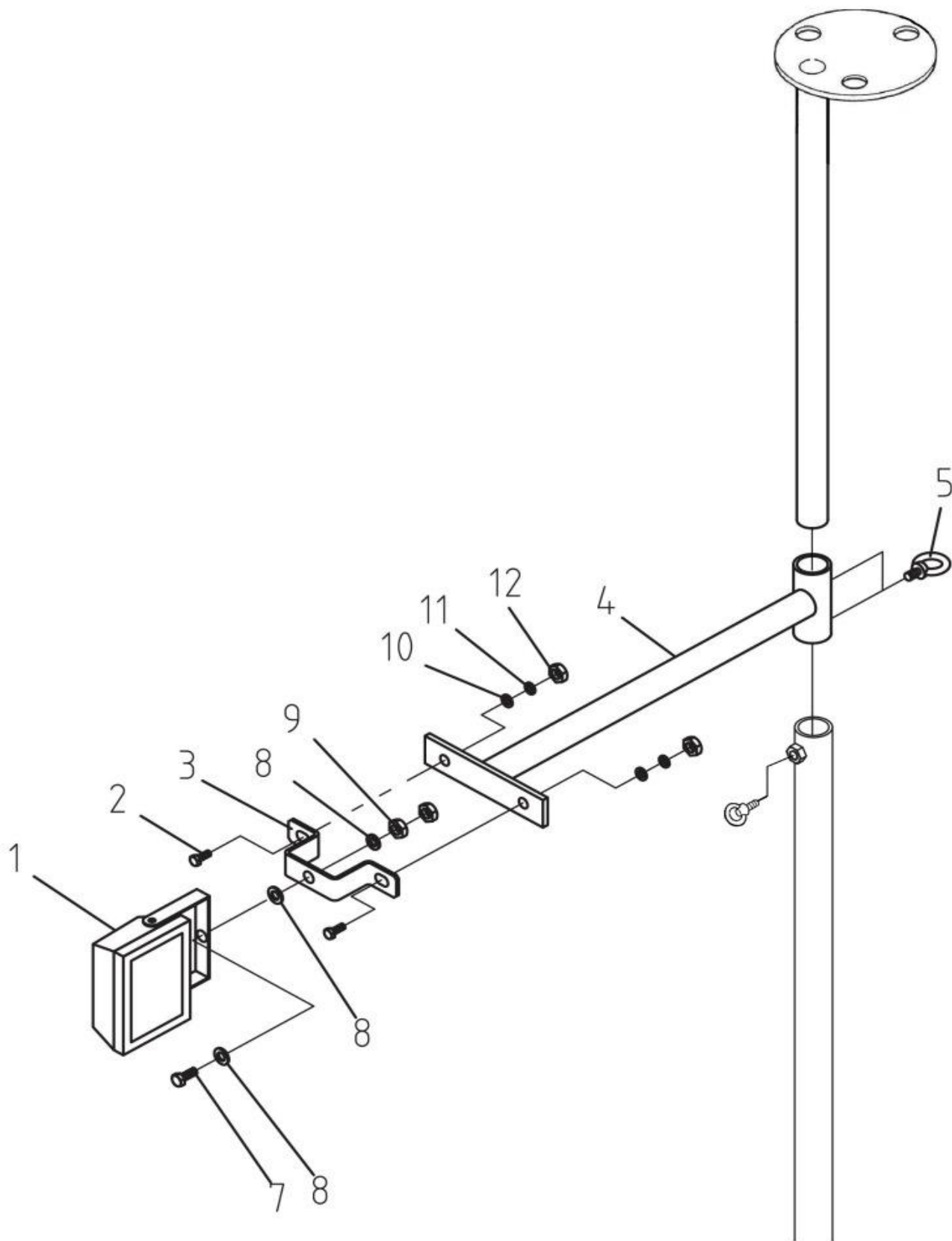
1200: 散布機驅動部組立
 BEADS DISPENSER DRIVE ASS'Y



1200:ビーズ散布機駆動部(BEADS DISPENSER DRIVE)

見出し番号 Index Number	部品番号 Part Number	部品名称 Part Name	数量 Quantity	備考 Remark
27	SP-1227	軸 Shaft	1	
28	SP-1228	歯車 Gear	1	歯数72
29	SP-1229	ブッシュ Bush	1	
30	SP-1230	ナット Nut	3	M8
31	SP-1231	バネ座金 Spring washer	3	M8
32	SP-1232	平座金 Plain washer	5	M8
33	SP-1233	歯車 Gear	1	歯数32
34	SP-1234	歯車 Gear	1	歯数36
35	SP-1235	歯車 Gear	1	歯数40
36	SP-1236	ブラケット Bracket	1	
37	SP-1237	ボルト Bolt	2	M8
38	SP-1238	スプリング Spring	2	
39	SP-1239	カバー Cover	2	
40	SP-1240	ユニバーサルシャフト Universal shaft	1	
41	SP-1241	ボルト Bolt	1	M5
42	SP-1242	ナット Nut	1	M5
43	SP-1243	取付板 Plate	1	

1300: オプション 作業灯
OPTION; WORKING LIGHT

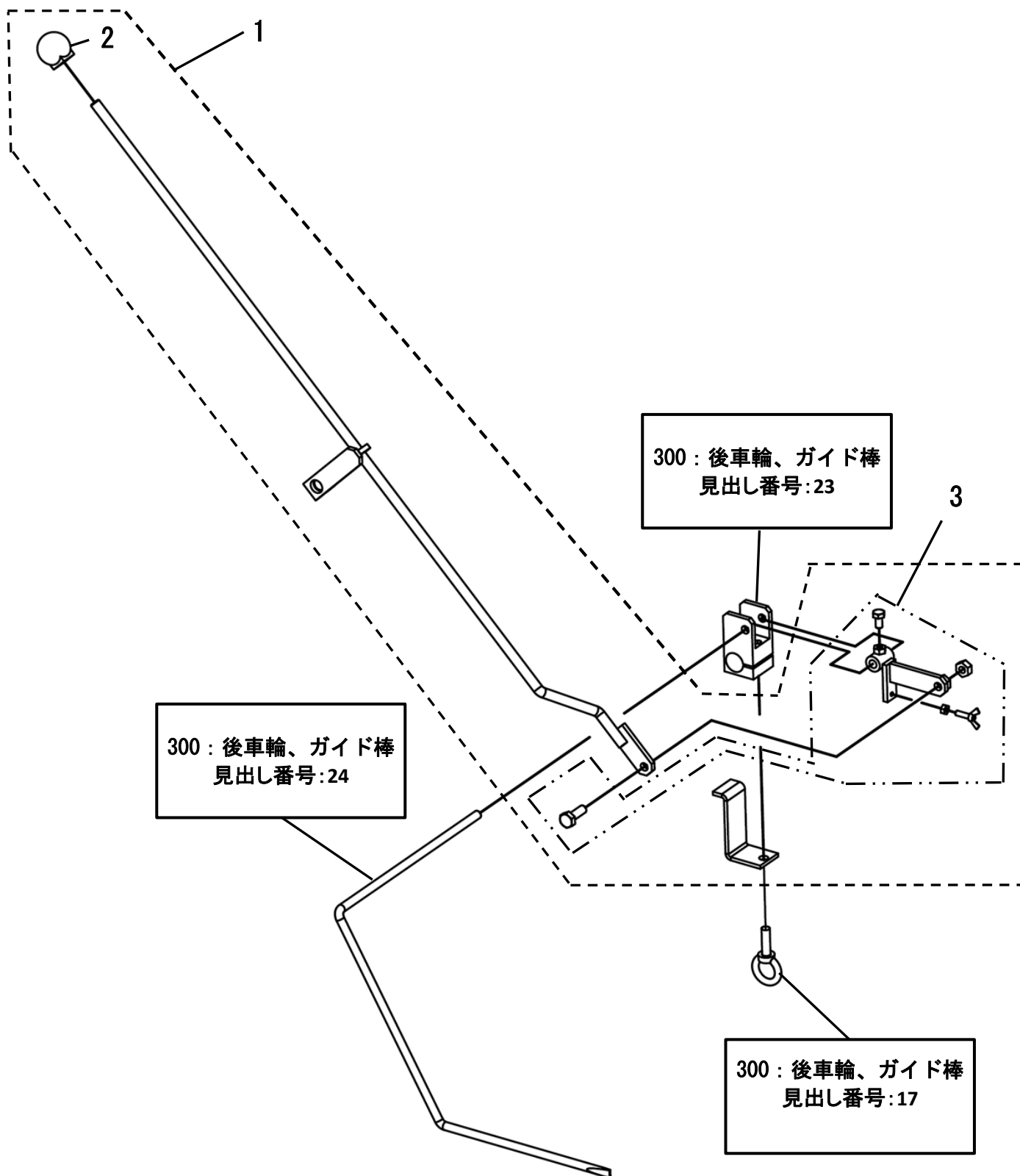


1300:オプション 作業灯(WORKING LIGHT)

見出し番号 Index Number	部品番号 Part Number	部品名称 Part Name	数量 Quantity	備考 Remark
1	HM600-1301	ハロゲン作業灯 Halogen working light	1	
2	RB-10030	ボルト Bolt	2	M10
3	HM600-1303	Sysブラケット Sys bracket	1	
4	HM600-1304	作業灯ブラケット Working light bracket	1	
5	RB-I0815	アイボルト Eye bolt	2	M8
6	---	---		
7	RB-12030	ボルト Bolt	1	M12
8	RW-P1201	平座金 Plain washer	3	M12
9	RN-12001	ナット Nut	2	M12
10	RW-P1001	平座金 Plain washer	2	M10
11	RW-S1001	バネ座金 Spring washer	2	M10
12	RN-10001	ナット Nut	2	M10

1400 オプション:遠隔操作ガイド棒

1400 Option: Remotely operated guide bar

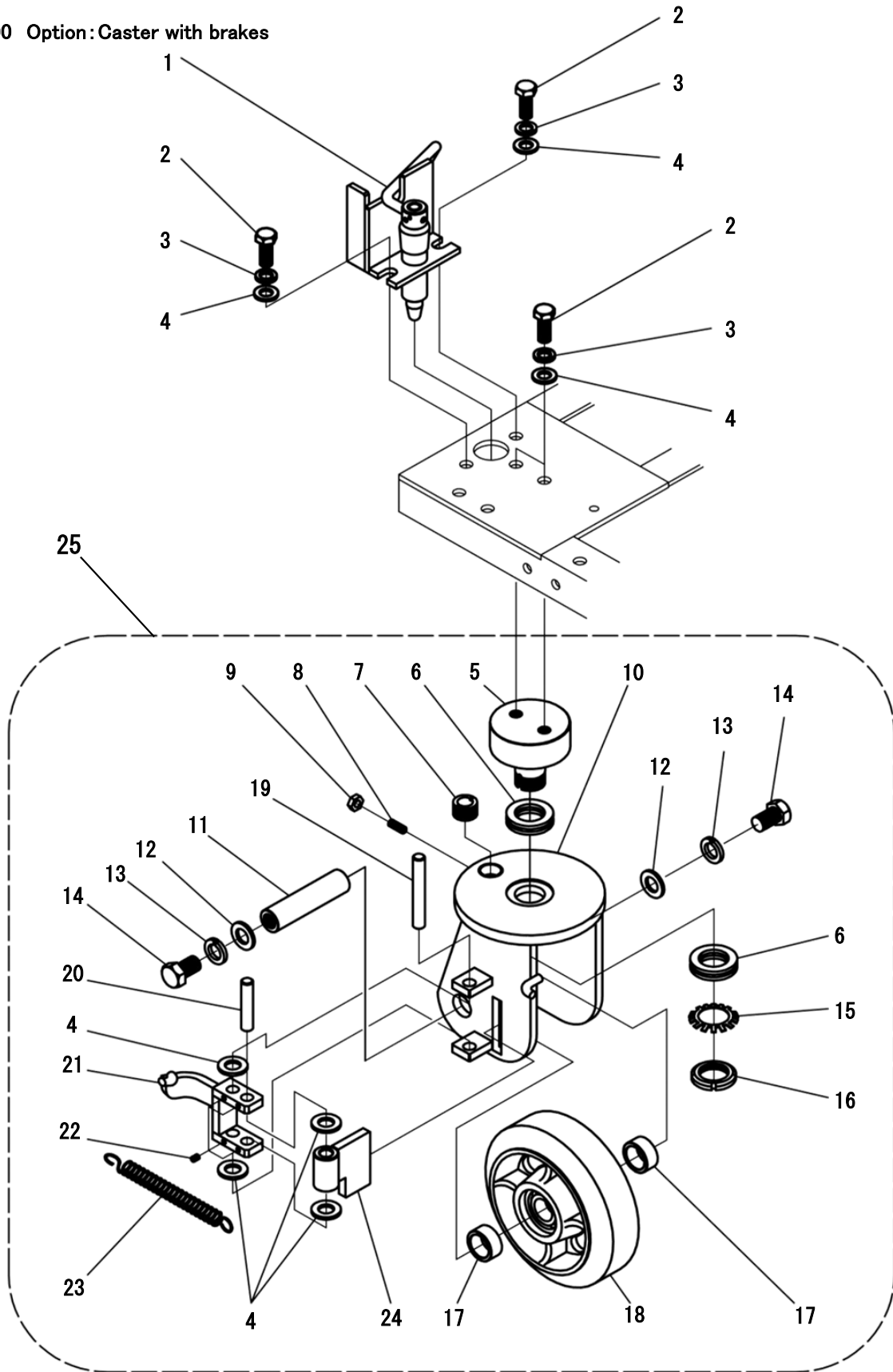


1400 オプション:遠隔操作ガイド棒
1400 Option:Remotely operated guide bar

見出し番号 Index Number	部品番号 Part Number	部品名称 Part Name	数量 Quantity	備考 Remark
1	CLG-700- 001	遠隔操作ガイド棒セット Remotely operated guide bar set	1	
2	" 002	握り玉 Ball grip	1	
3	" 003	カラーセット Collar set	1	

1500 オプション:ブレーキ付きキャスタ

1500 Option: Caster with brakes



1500 : オプション : ブレーキ付キャスト (Caster with brakes)

見出番号 Index	部品番号 Part Number	部品名称 Part Name	個数 Quantity	備考 Remark
1	CLG-200-077	キャストロックアッセンブリ Caster lock assembly	1	
2	STB-M12-030	ボルト Bolt	4	M12×30
3	STS-M12	バネ座金 Spring washer	4	M12
4	STW-M12	平座金 Plain washer	8	M12
5	HM600-0706	固定軸 Fixing shaft	1	
★ 6	HM600-0715	ベアリング Bearing	2	
★ 7	HM600-0711	ブッシング Bushing	1	
8	SXNP-M6 -016	押しネジ Set screw	1	M6×15
9	STN-M6	ナット Nut	1	M6薄ナット
10	HM600SP -0710	車輪ハウジング Tire housing	1	
11	HM600-0708	車輪軸 Tire shaft	1	
12	STW-M16	平座金 Plain washer	2	M16
13	STS-M16	バネ座金 Spring washer	2	M16
14	STB-M16-025	ボルト Bolt	2	M16×25
★ 15	CLG-200-053	キク座金 Toothed lock washer	1	
16	HM600-0717	アダプタ Adapter	1	
17	HM600-0709	スペーサ Spacer	2	
★ 18	HM600-0710	キャストタイヤ Caster tire	1	
19	HM600SP -0719	支点軸 Fulcrum shaft	1	
20	HM600SP -0720	リンク軸 Link shaft	1	
21	HM600SP -0721	ペダル Pedal	1	
22	SXNP-M5 -005	押しネジ Set Screw	4	M5×5
23	HM600SP -0723	スプリング Spring	1	
24	HM600SP -0724	ロック板 Lock plate	1	
25	HM600SP -0725	ブレーキ付キャストアッセンブリ Caster assembly	1	

アトミクス株式会社

- 本社 〒174-8574 東京都板橋区舟渡3-9-6
TEL (03)3969-1552 FAX (03)3968-7300
- 大阪支店 〒574-0053 大阪府大東市新田旭町2-22
TEL (072)872-3111 FAX (072)872-1222
- 札幌営業所 〒001-0014 札幌市北区北14条西1-2-5(三晃ビル403)
TEL (011)738-6070 FAX (011)738-6071
- 仙台営業所 〒982-0011 仙台市太白区長町6-8-7(ハイコートアイ1F)
TEL (022)249-7371 FAX (022)249-7372
- 新潟営業所 〒950-0982 新潟市中央区堀之内南2-19-14(和合ビル)
TEL (025)244-8011 FAX (025)244-8012
- 名古屋営業所 〒462-0043 名古屋市北区八代町1-9(北村ビル2F)
TEL (052)914-3900 FAX (052)916-0892
- 広島営業所 〒739-1734 広島市安佐北区口田1-8-17(小夫家ビル)
TEL (082)845-2202 FAX (082)845-2203
- 福岡営業所 〒812-0863 福岡市博多区金の隈1-33-31
TEL (092)503-5200 FAX (092)503-5308
- アトム機械サービス 株式会社
〒174-0041 東京都板橋区舟渡3-3-5
TEL (03)3969-9316 FAX (03)3558-6440