

溶融材手引4輪施工機

L45EK / L30EK

部品表

PARTS CATALOG

第2版

アトムクス株式会社
ATOMIX CO., LTD.

* 本部品カタログご使用にあたって

- この部品カタログは2021年12月13日現在で編集してあります。
 - ・本仕様は改良の為、予告無く変更する事があります。
- 部品注文の際は、次の項目をご連絡ください。

- | |
|-------------------------|
| 1. モデル……………(例)L45EK |
| 2. 部品番号……………(例)K0331001 |
| 3. 部品名称……………(例)シャッター板 |
| 4. 個数……………(例)1個 |

・イラストレーション(部品図)は部品検索の目安として記載していますので
現品と形状が異なる場合があります。

- 消耗部品について
 - ・見出番号の前に「★」の印がついている部品は、消耗部品です。

* When you use this part catalog

- This part catalog is edited as of 13 days December, 2021.
 - ・Specifications and equipment are subject to change without any obligation on the manufacture
- Please contact the following items us when you order parts.

- | | |
|----------------------|------------------------|
| 1. MODEL…………… | Example: L45EK |
| 2. PARTS NUMBER…………… | Example: K0331001 |
| 3. PARTS NAME…………… | Example: SHUTTER PLATE |
| 4. QUANTITY…………… | Example: 1 set |

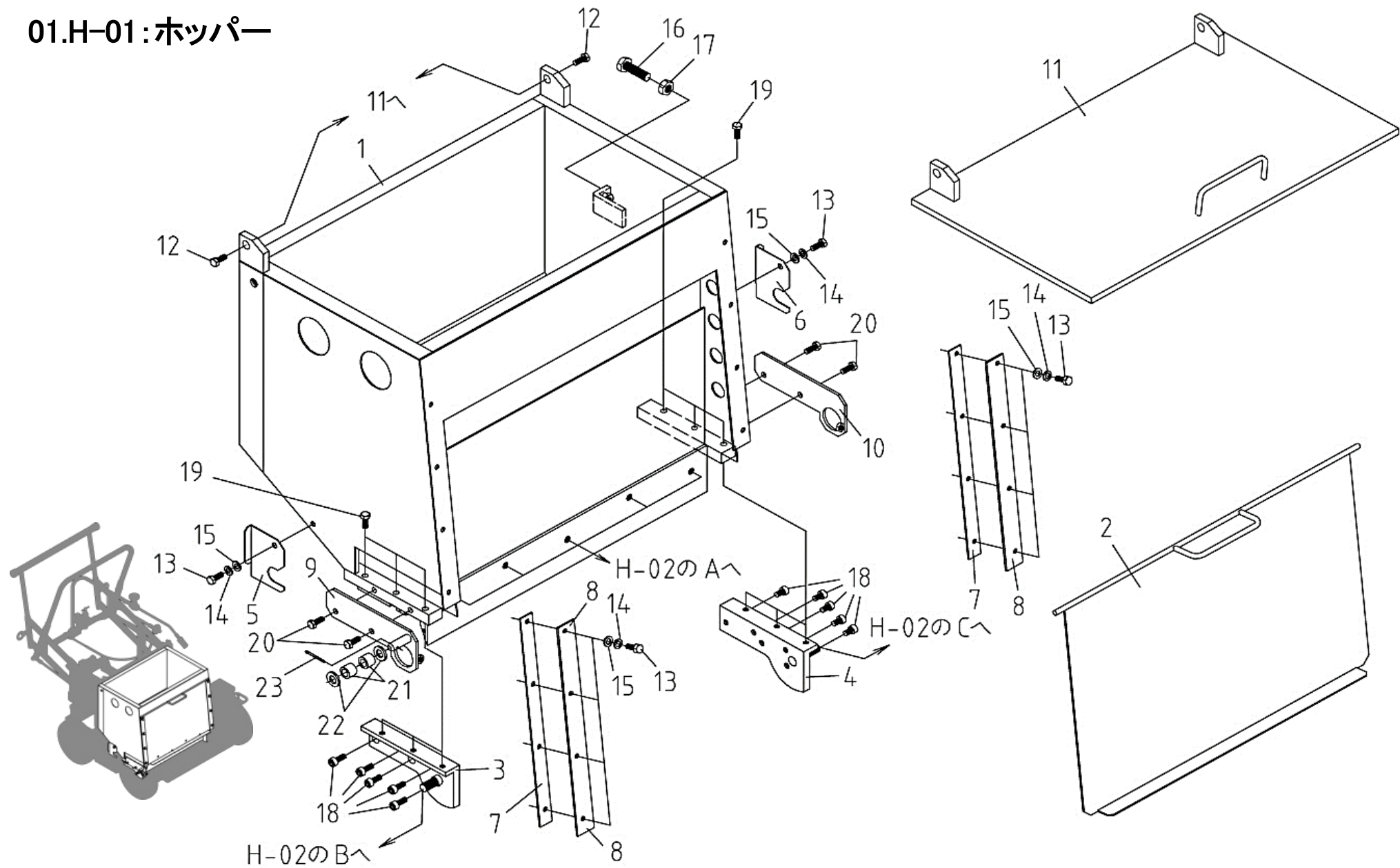
・Because illustration has been described as a standard to retrieve parts
the product and shape might be different.

- Expendable parts
 - The parts marked "★" at index No. are expendable parts.

目 次

・ホッパーグループ	……………	P4～P17
・フレームグループ	……………	P18～P23
・車輪グループ	……………	P24～P33
・ビーズグループ	……………	P34～P39
・バーナーグループ	……………	P40～P45
・御問合せ連絡先	……………	P46

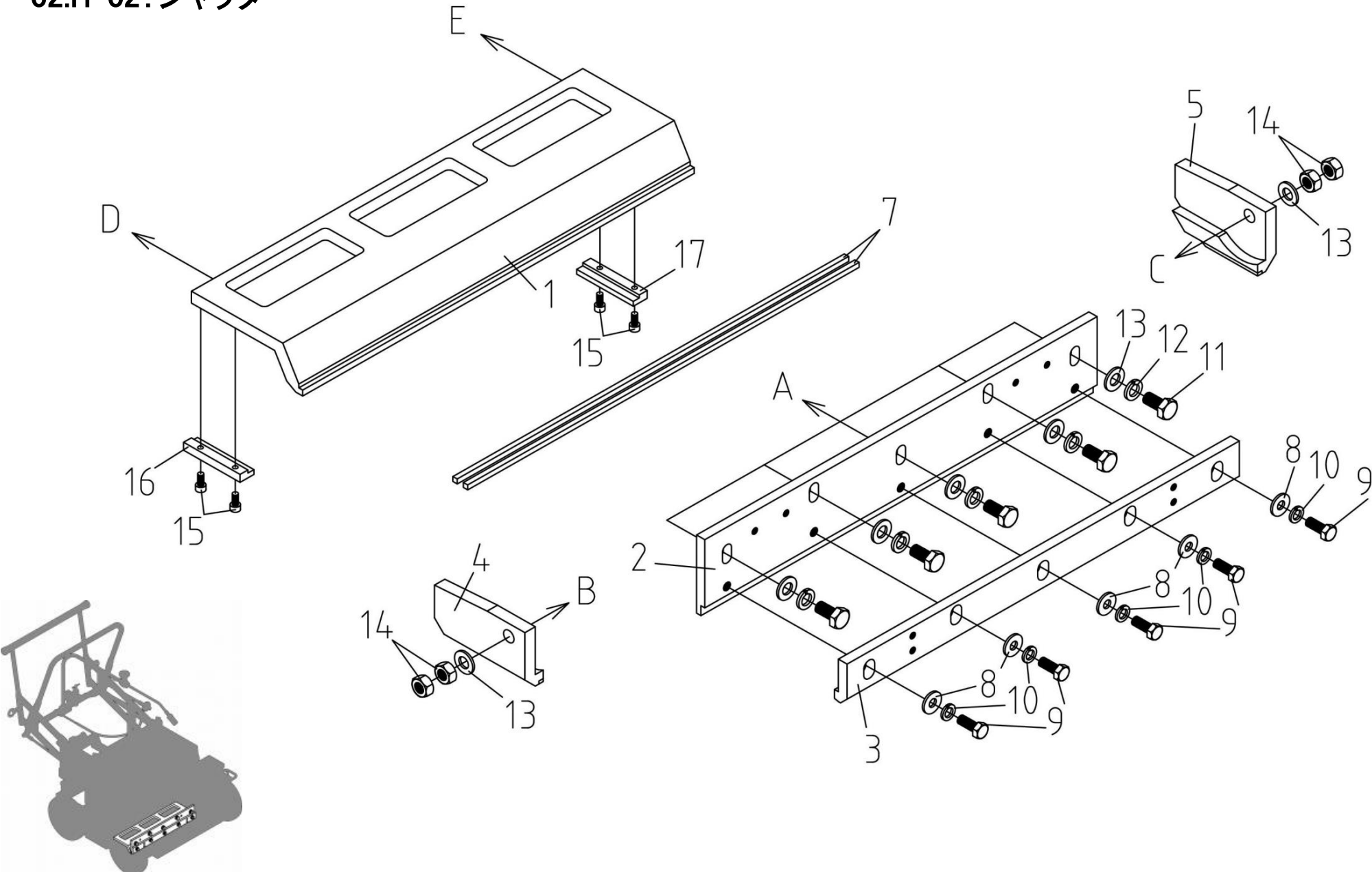
01.H-01: ホツパー



01. H-01:ホッパー

番号 No.	部品番号 PARTS No.	部品名称 PARTS NAME	個数 Q'TY	備考 REMARKS
1	K0332020	ホッパー	1	(45cm)
	K0332021	ホッパー	1	(30cm)
2	K0332027	前カバー	1	(45cm)
	K0332028	前カバー	1	(30cm)
3	K0321017	側板(右)	1	
4	K0321016	側板(左)	1	
5	K0331105	後バーナー右固定	1	
6	K0331106	後バーナー左固定	1	
7	K0322022	プレート	2	
8	K0322023	プレート	2	
9	K0331109	前バーナー右固定	1	
10	K0331110	前バーナー左固定	1	
★ 11	K0331111	フタ	1	(45cm)
	K0331112	フタ	1	(30cm)
12	K6350835	六角ボルト M8-35	2	
13	K6350615	六角ボルト M6-15	10	
14	K7150006	バネ座金 M6	10	
15	K7110006	平座金 M6	10	
16	K6351055	六角ボルト M10-55	1	
17	K7010010	六角ナット M10	1	
18	K6590610	六角穴付ボルト M6-10(SUS)	10	
19	K6390625	六角ボルト M6-25(SUS)	6	
20	K6350630	六角ボルト M6-30	4	
★ 21	K0333090	カラー	2	
22	K7110010	平座金 M10	2	
★ 23	K7243025	割りピン	1	

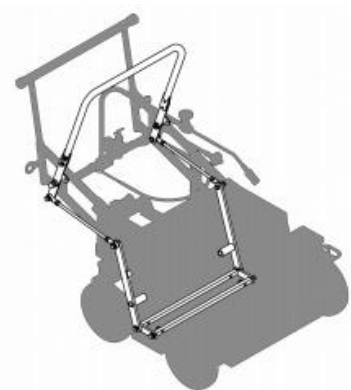
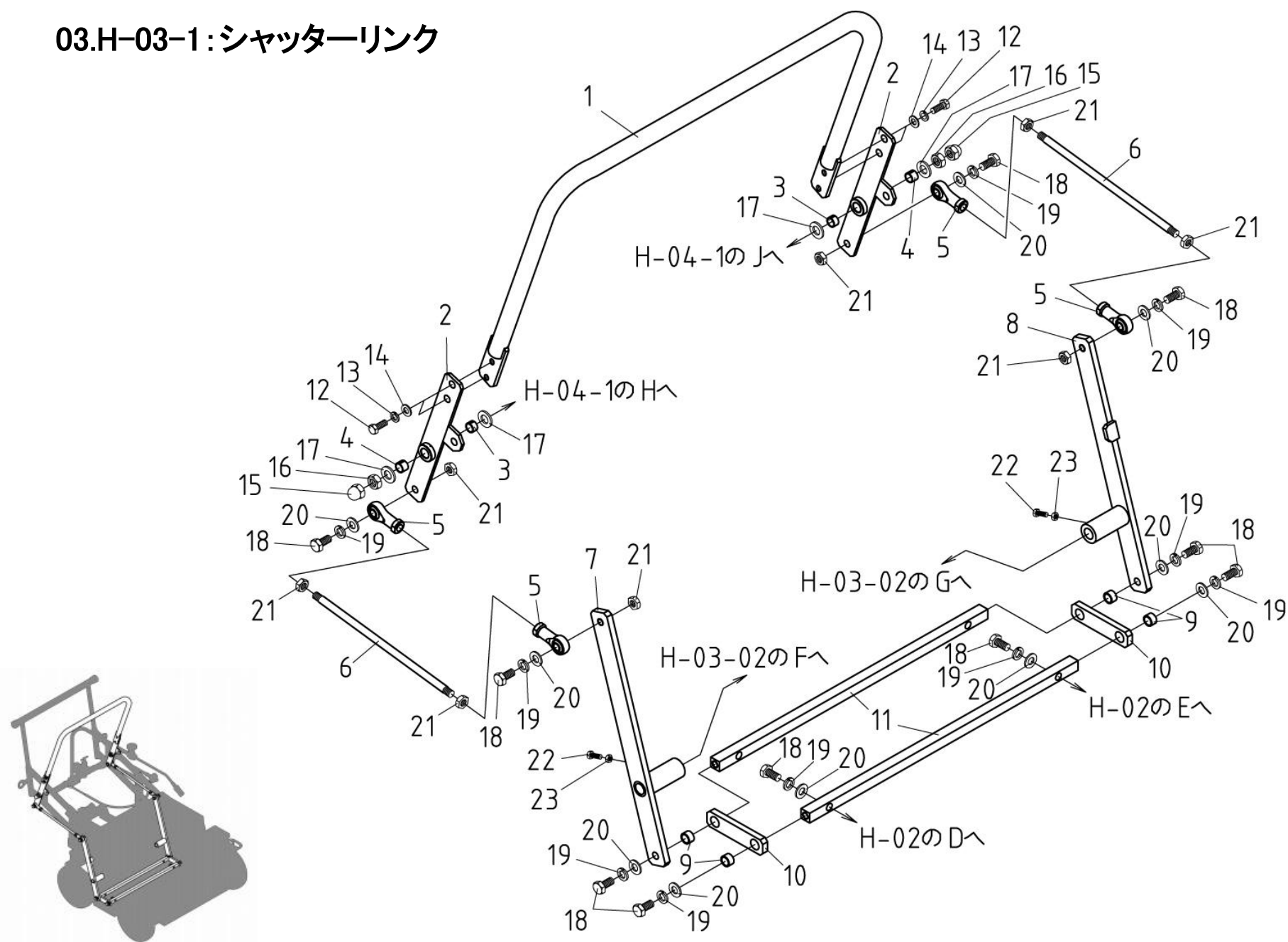
02.H-02:シャッター



02. H-02:シャッター

番号 No.	部品番号 PARTS No.	部品名称 PARTS NAME	個数 QTY	備考 REMARKS
★	1	シャッター板	1	E型、EK型兼用(45cm)
		シャッター板	1	E型、EK型兼用(30cm)
★	2	すり板	1	(45cm)
		すり板	1	(30cm)
★	3	膜厚調整板	1	(45cm)
		膜厚調整板	1	(30cm)
★	4	可動エッジプレート(右)	1	
★	5	可動エッジプレート(左)	1	
	6	—	—	
★	7	パッキンセット	1	(45cm)
		パッキンセット	1	(30cm)
8	K0321011	平座金	5	(45cm)
			3	(30cm)
9	K6390820	六角ボルト M8-20(SUS)	5	(45cm)
			3	(30cm)
10	K7151008	バネ座金 M8(SUS)	5	(45cm)
			3	(30cm)
11	K6391025	六角ボルト M10-25(SUS)	5	(45cm)
			3	(30cm)
12	K7151010	バネ座金 M10(SUS)	5	(45cm)
			3	(30cm)
13	K7111010	平座金 M10(SUS)	7	(45cm)
			5	(30cm)
14	K7012010	六角ナット M10(SUS)	4	
15	K6590410	六角穴付ボルト M4-10	4	
★	16	ガイド(右)	1	
★	17	ガイド(左)	1	

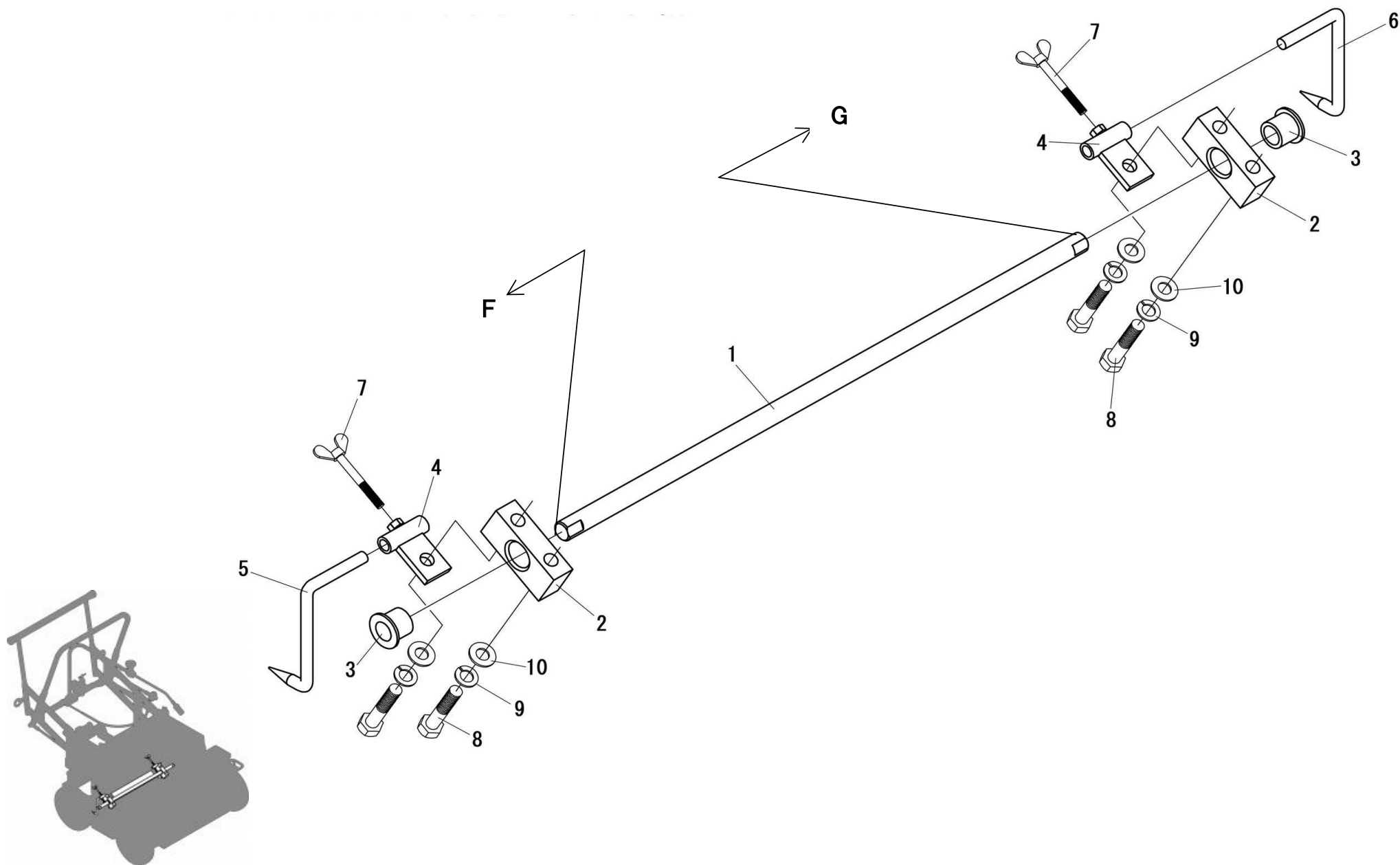
03.H-03-1:シャッターリンク



03. H-03-1:シャッターリンク

番号 No.	部品番号 PARTS No.	部品名称 PARTS NAME	個数 Q'TY	備考 REMARKS
1	K0322029	シャッターハンドル	1	(45cm)
	K0322030	シャッターハンドル	1	(30cm)
2	K0322031	ハンドルリンク	2	
★	3	軸受	2	
★	4	軸受	2	
★	5	ロットエンドベアリング	4	
6	K0333061	シャフト	2	
7	K0332058	リンクレバー右	1	
8	K0332057	リンクレバー左	1	
★	9	金属カラー	4	
★	10	連結プレート	2	
11	K0333110	連結シャフト	2	(45cm)
	K0333111	連結シャフト	2	(30cm)
12	K6350815	六角ボルト M8-15	4	
13	K7150008	バネ座金 M8	4	
14	K7110008	平座金 M8	4	
15	K7072012	袋ナット (M12)	2	
16	K7010012	六角ナット M12	2	
17	K7110012	平座金 M12	4	
18	K6351030	六角ボルト M10-30	4	
19	K7150010	バネ座金 M10	10	
20	K7110010	平座金 M10	10	
21	K7010010	六角ナット M10	8	
22	K6350615	六角ボルト M6-15	2	
23	K7010006	六角ナット M6	2	

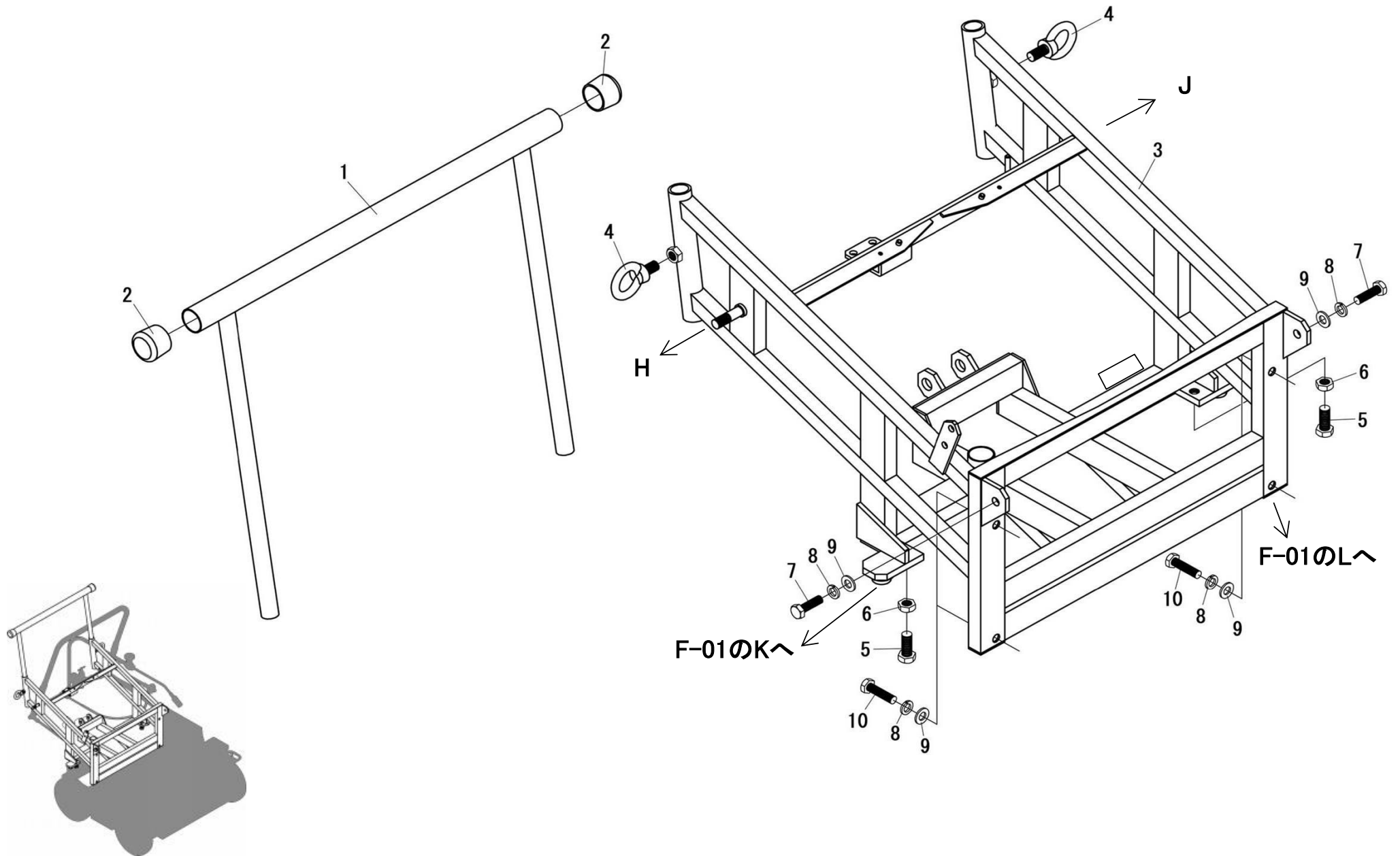
04. H-03-2:シャッターリンク軸



04. H-03-2:シャッターリンク軸

番号 No.	部品番号 PARTS No.	部品名称 PARTS NAME	個数 QTY	備考 REMARKS
1	K0332063	軸	1	(45cm)
	K0332064	軸	1	(30cm)
2	K0322062	軸受けケース	2	
★	K0322061	軸受	2	
4	K0322073	ブラケット	2	
★	K0322075	前方ガイド(右)	1	
★	K0322076	前方ガイド(左)	1	
7	K6730650	蝶ボルト	2	
8	K6351050	六角ボルト M10-50	4	
9	K7150010	バネ座金 M10	4	
10	K7110010	平座金 M10	4	

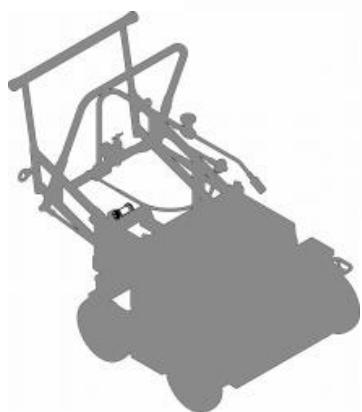
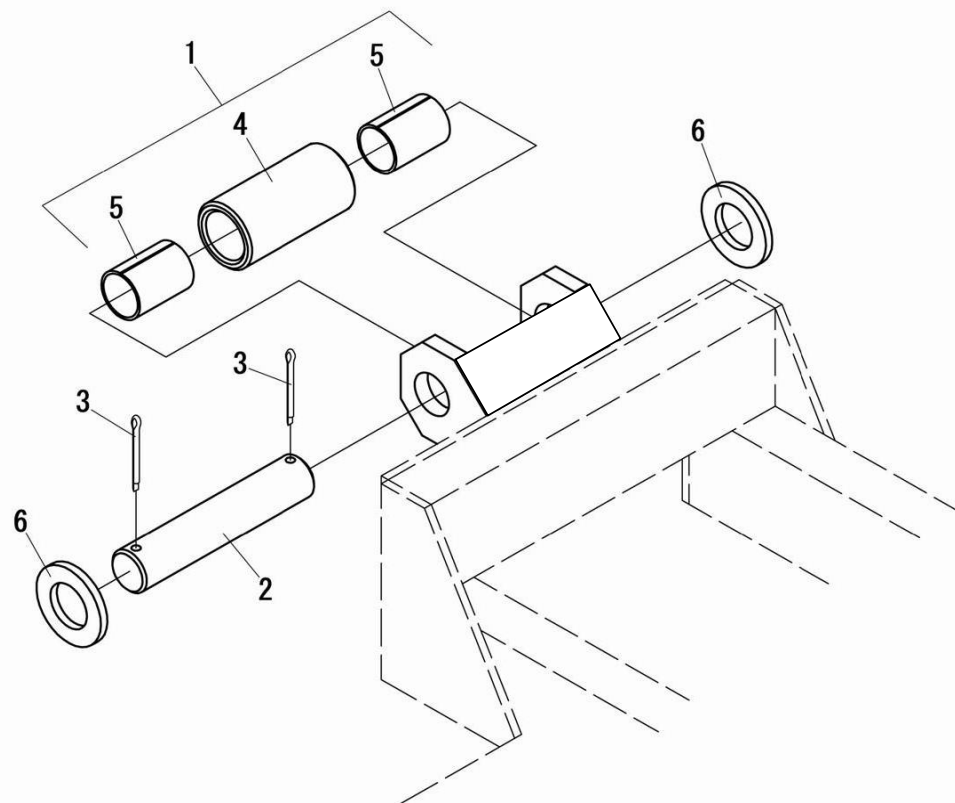
05. H-04-1:ボンベホルダー



05. H-04-1:ポンベホルダー

番号 No.	部品番号 PARTS No.	部品名称 PARTS NAME	個数 Q'TY	備考 REMARKS
1	K0322002	取手	1	(45cm)
	K0322003	取手	1	(30cm)
2	K0322001	キャップ	2	
3	K0332004	フレーム	1	(45cm)
	K0332005	フレーム	1	(30cm)
4	K6711220	アイボルト M12	2	
5	K6351240	六角ボルト M12-40	2	
6	K7010012	六角ナット M12	2	
7	K6351030	六角ボルト M10-30	2	
8	K7150010	バネ座金 M10	6	
9	K7110010	平座金 M10	6	
10	K6351040	六角ボルト M10-40	4	

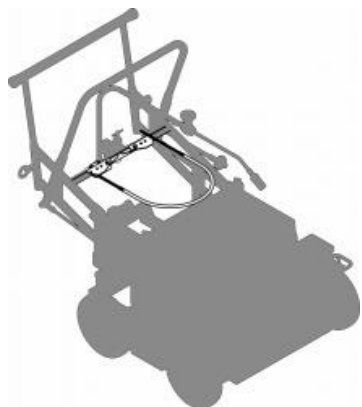
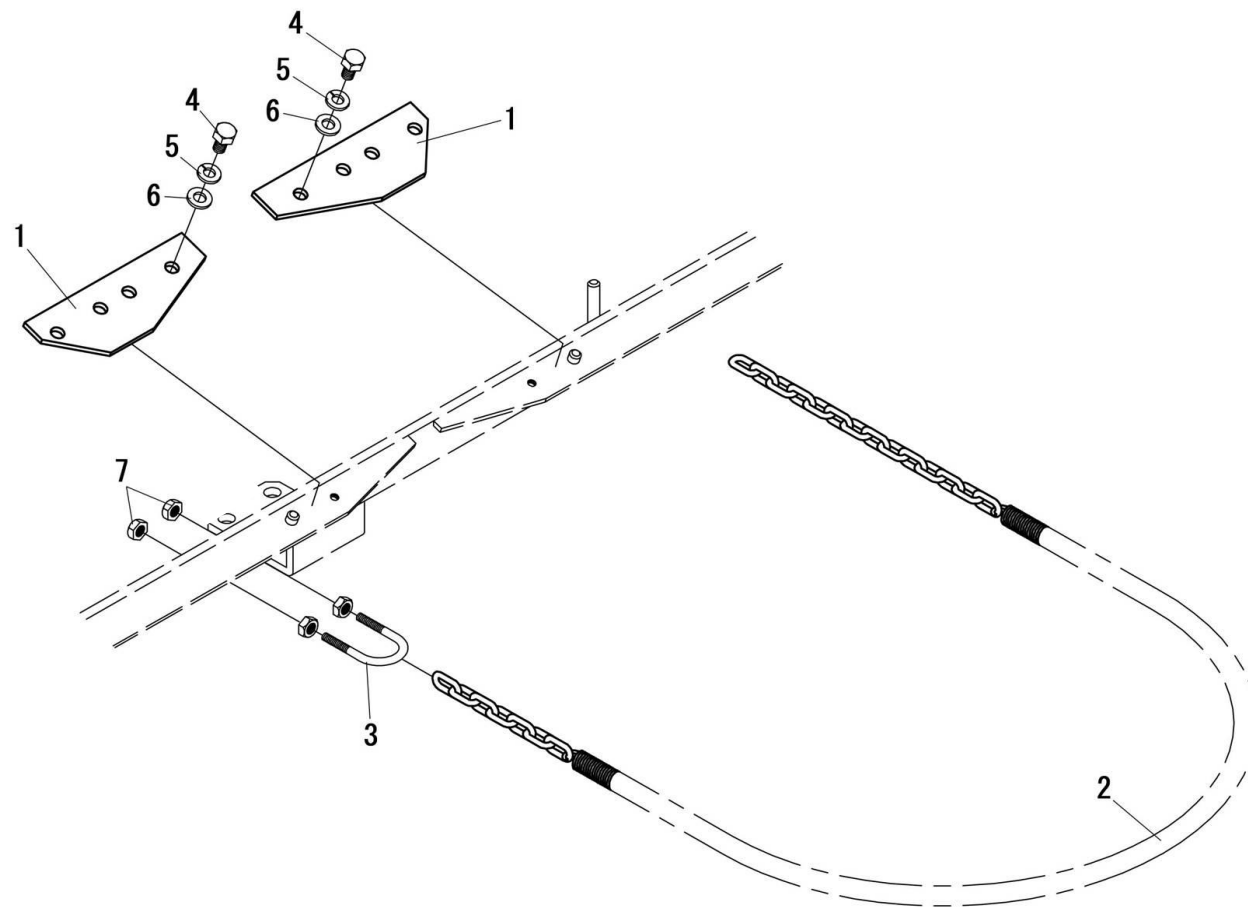
06. H-04-2:ホッパーフック



06. H-04-2:ホッパーフック

番号 No.	部品番号 PARTS No.	部品名称 PARTS NAME		個数 Q'TY	備考 REMARKS
1	K0322010	ローラーセット	ROLLER ASS'Y	1	
2	K0322011	軸	SHAFT	2	
★	K0322012	割りピン	SPLIT PIN	2	
4	K0333017	ローラー	ROLLER	1	
★	K0101330	軸受	OIL FREE BUSSHING	2	
6	K7110016	平座金 M16	PLAIN WASHER	2	

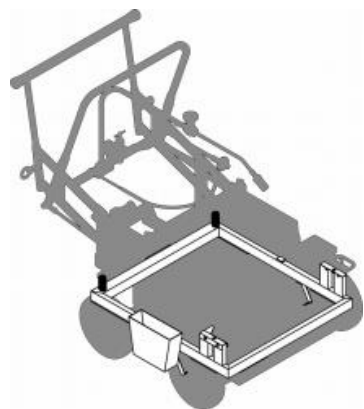
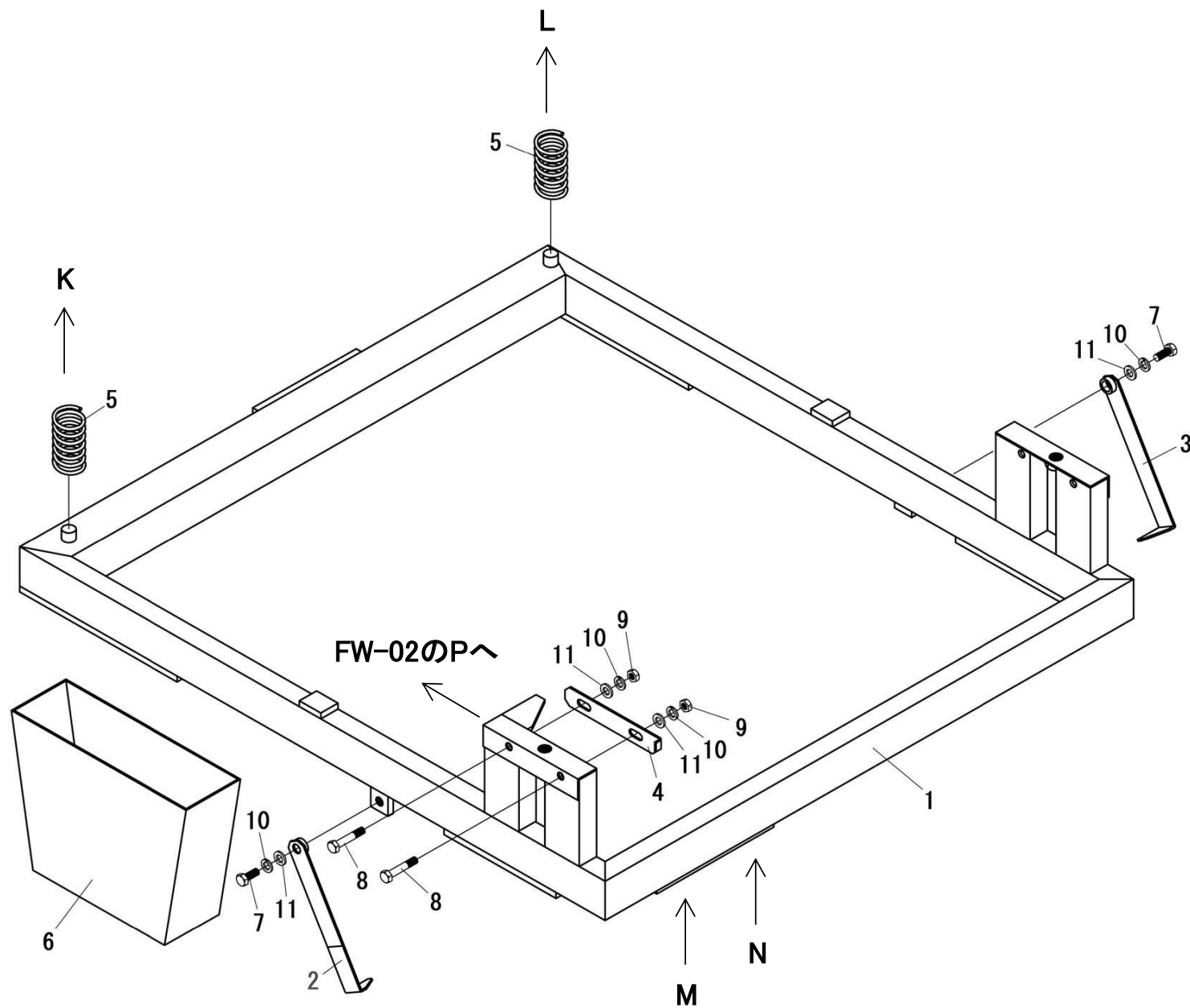
07. H-04-3: ボンベチェーン



07. H-04-3: ポンベチェーン

番号 No.	部品番号 PARTS No.	部品名称 PARTS NAME		個数 Q'TY	備考 REMARKS
1	K0322006	プレート	PLATE	2	
2	K0322014	チェーン	CHAIN	1	
3	K6290011	Uボルト(10A)	U-BOLT	1	ダブルナット
4	K6350620	六角ボルト M6-20	HEXAGON HEAD SCREW	2	
5	K7150006	バネ座金 M6	SPRING WASHER	2	
6	K7110006	平座金 M6	PLAIN WASHET	2	

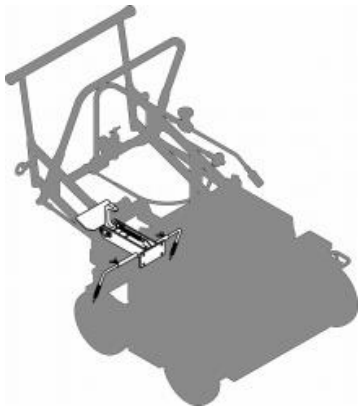
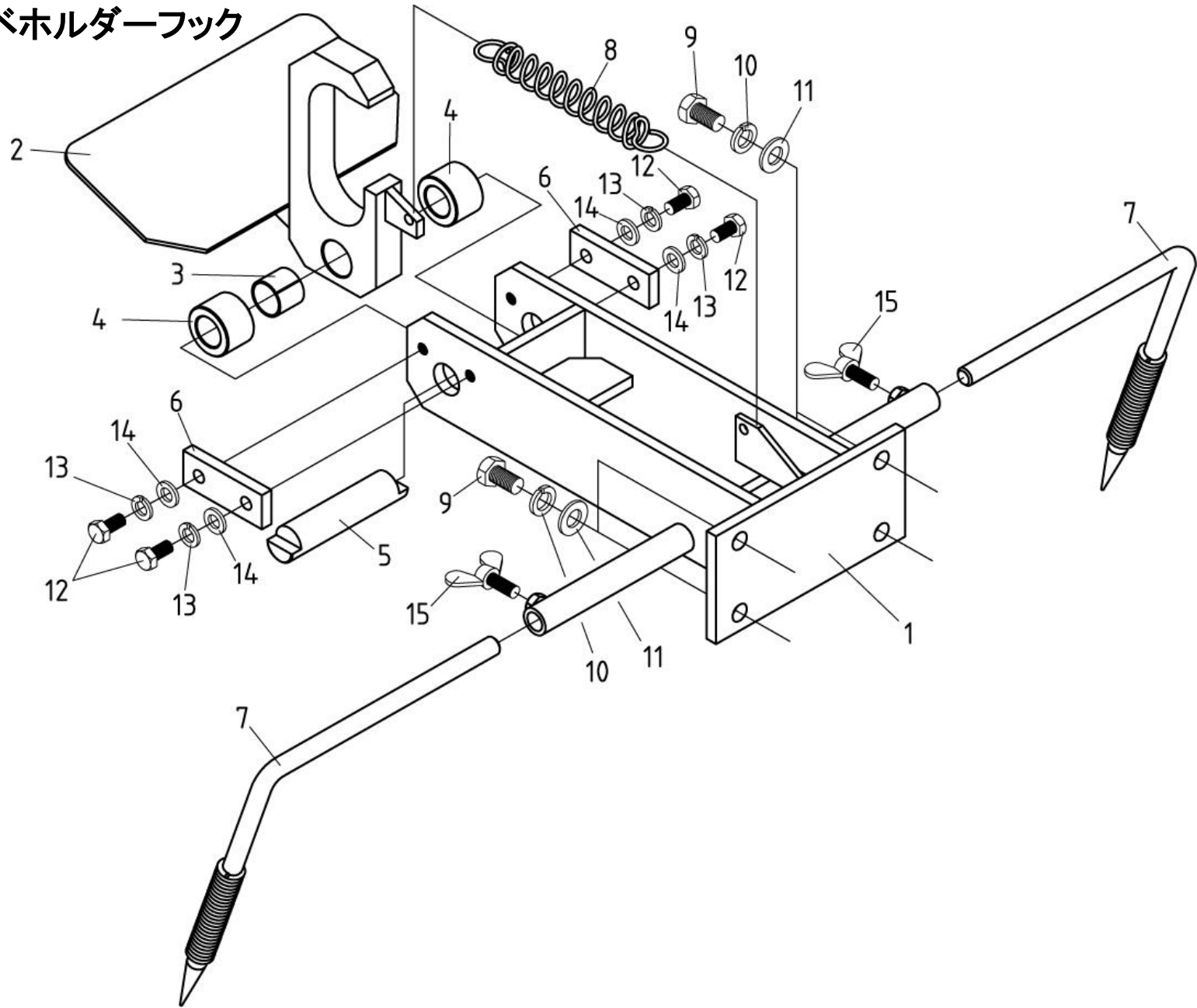
08. F-01:フレーム



08. F-01: フレーム

番号 No.	部品番号 PARTS No.	部品名称 PARTS NAME	個数 QTY	備考 REMARKS
1	K0323462	フレーム	1	(45cm)
	K0323463	フレーム	1	(30cm)
★ 2	K0333060	前ゲージ(右)	1	
★ 3	K0333059	前ゲージ(左)	1	
4	K0323096	フック	1	
★ 5	K0322079	スプリング	2	
6	K0323046	工具箱	1	
7	K6350615	六角ボルト M6-15	2	
8	K6350630	六角ボルト M6-30	2	
9	K7010006	六角ナット M6	2	
10	K7150006	バネ座金 M6	4	
11	K7110006	平座金 M6	4	

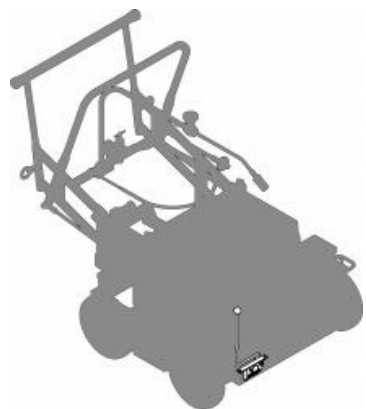
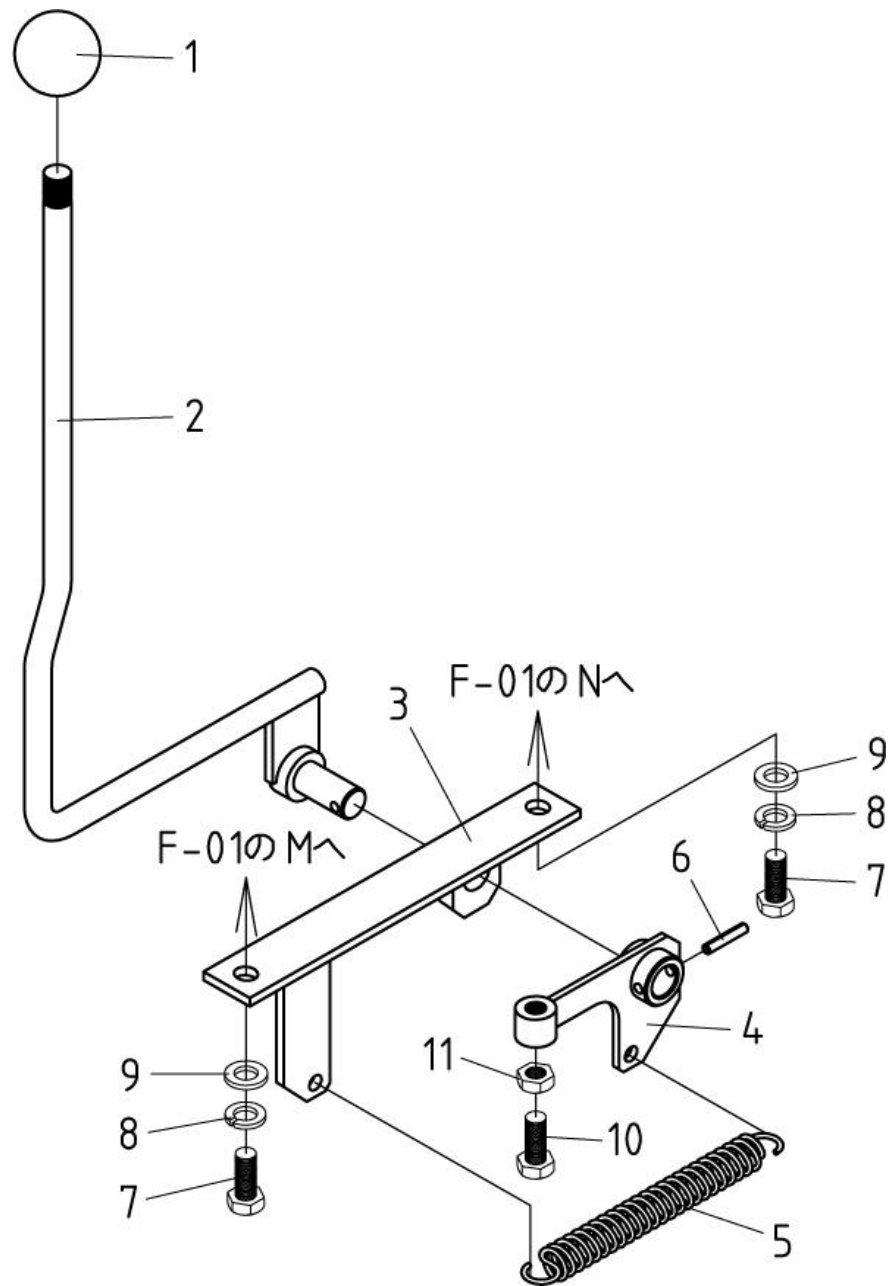
09. F-02:ポンベホルダーフック



9. F-02: ポンベホルダーフック

番号 No.	部品番号 PARTS No.	部品名称 PARTS NAME	個数 QTY	備考 REMARKS
1	K0323061	ブラケット	1	
2	K0333093	フック	1	
★ 3	K0323095	軸受	1	
4	K0323094	カラー	2	
5	K0323087	軸	1	
6	K0323088	ロックプレート	2	
★ 7	K0323082	後方ガイド	2	
★ 8	K0323092	バネ	1	
9	K6350820	六角ボルト M8-20	4	
10	K7150008	バネ座金 M8	4	
11	K7110008	平座金 M8	4	
12	K6350615	六角ボルト M6-15	4	
13	K7150006	バネ座金 M6	4	
14	K7110006	平座金 M6	4	
15	K6730615	蝶ボルト M6-15	2	

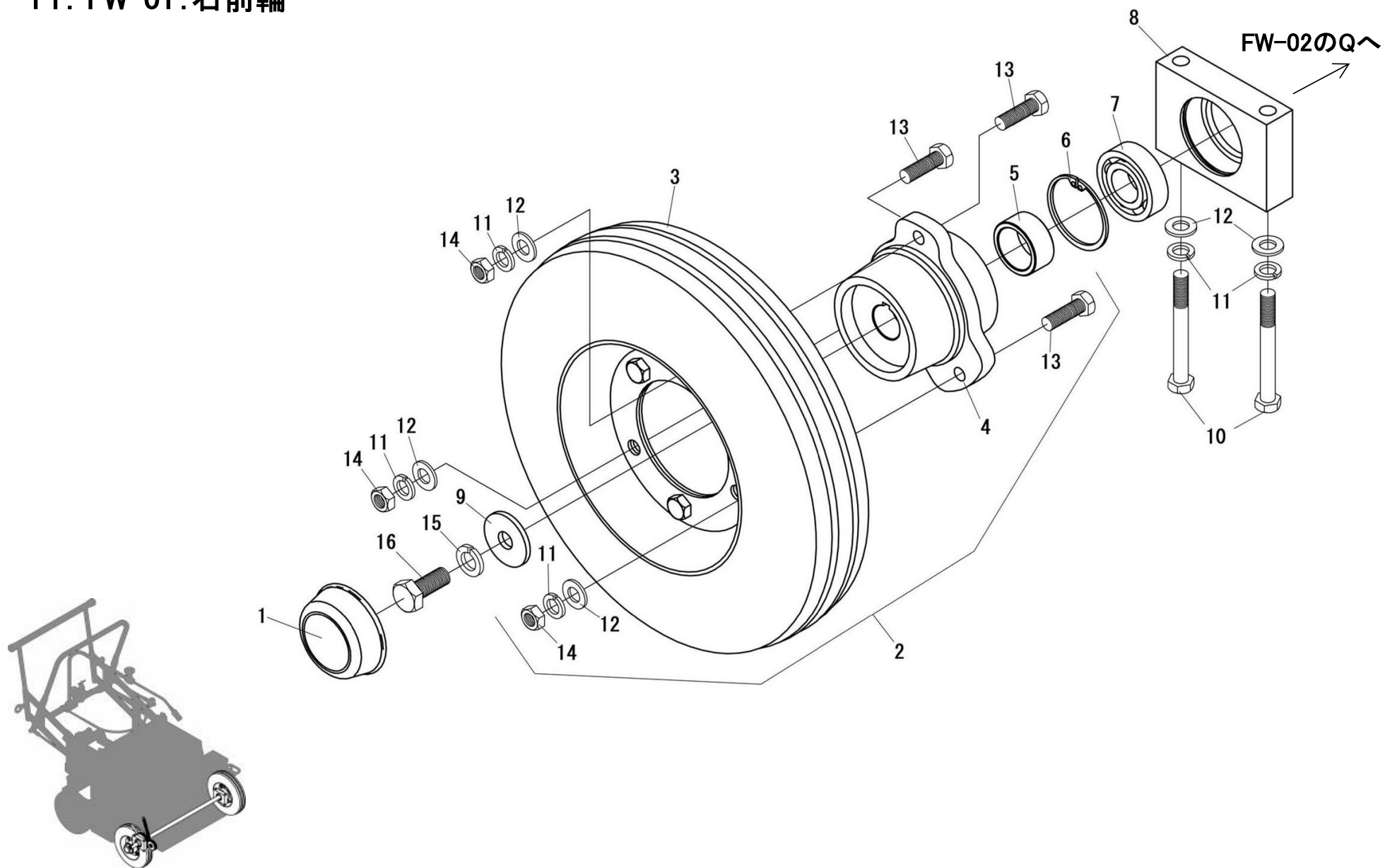
10. F-03:ビーズ禁止レバー



10. F-03:ビーズレバー

番号 No.	部品番号 PARTS No.	部品名称 PARTS NAME	個数 QTY	備考 REMARKS
1	K0323081	握り玉	1	
2	K0323071	レバー	1	
3	K0323072	ブラケット	1	
4	K0323073	レバー	1	
★ 5	K0323075	スプリング	1	
6	K7203015	スプリングピン	1	
7	K6350615	六角ボルト M6-15	2	
8	K7150006	バネ座金 M6	2	
9	K7110006	平座金 M6	2	
10	K6350625	六角ボルト M6-25	1	
11	K7010006	六角ナット M6	1	

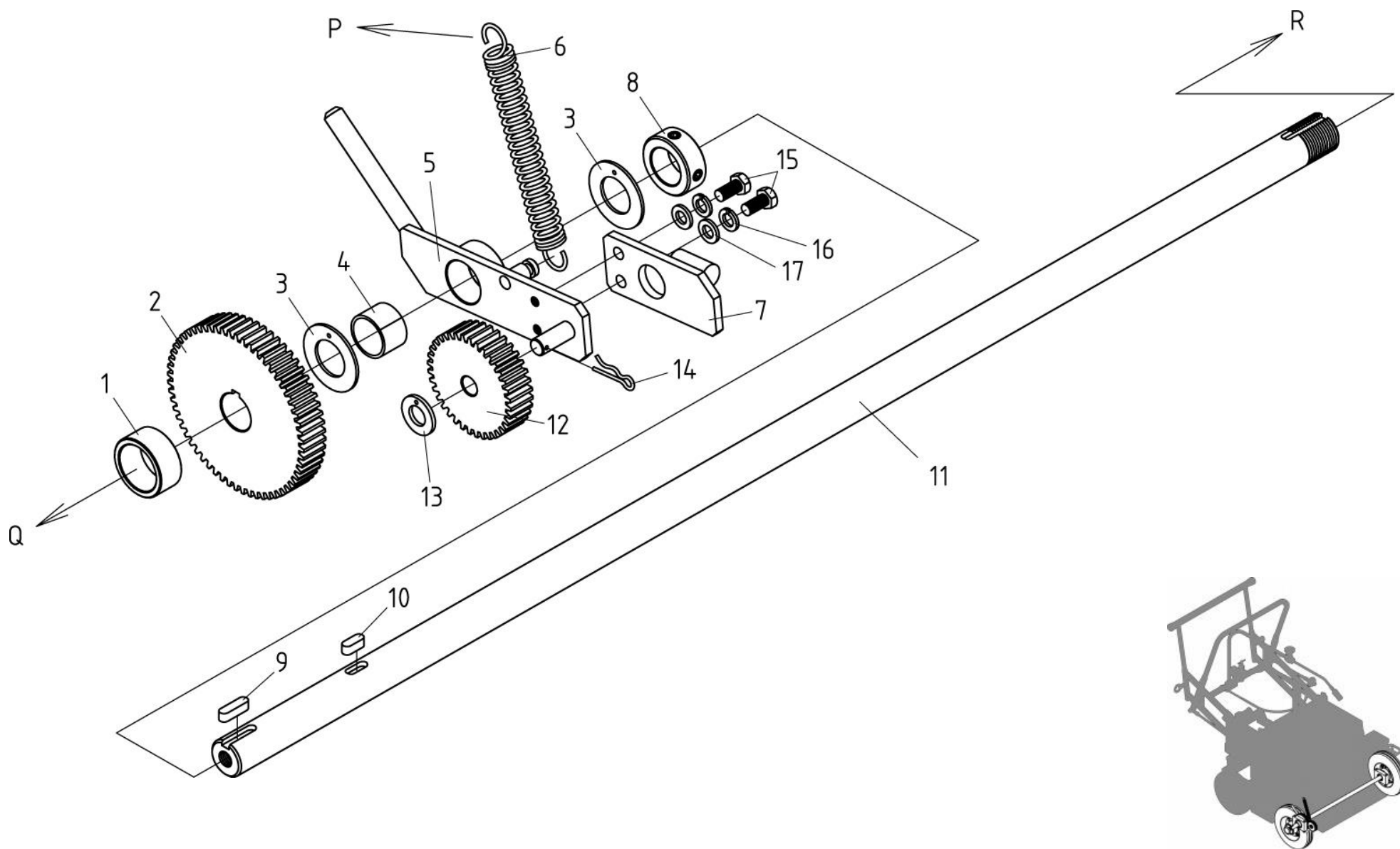
11. FW-01:右前輪



11. FW-01:右前輪

番号 No.	部品番号 PARTS No.	部品名称 PARTS NAME	個数 Q'TY	備考 REMARKS
1	K0102310	キャップ	1	
2	K0101360	右前輪セット	1	
★ 3	K0101361	タイヤ(ハブなし)	1	
4	K0323099	右前輪ハブ	1	
5	K0323005	カラー	1	
6	K0323043	ストップリング	1	
★ 7	K0323007	ボールベアリング	1	
8	K0323008	軸受ケース	1	
9	K0323004	座金	1	
10	K6350870	六角ボルト M8-70	2	
11	K7150008	バネ座金 M8	5	
12	K7110008	平座金 M8	5	
13	K6350825	六角ボルト M8-25	3	
14	K7010008	六角ナット M8	3	
15	K7150010	バネ座金 M10	1	
16	K6351020	六角ボルト M10-20	1	

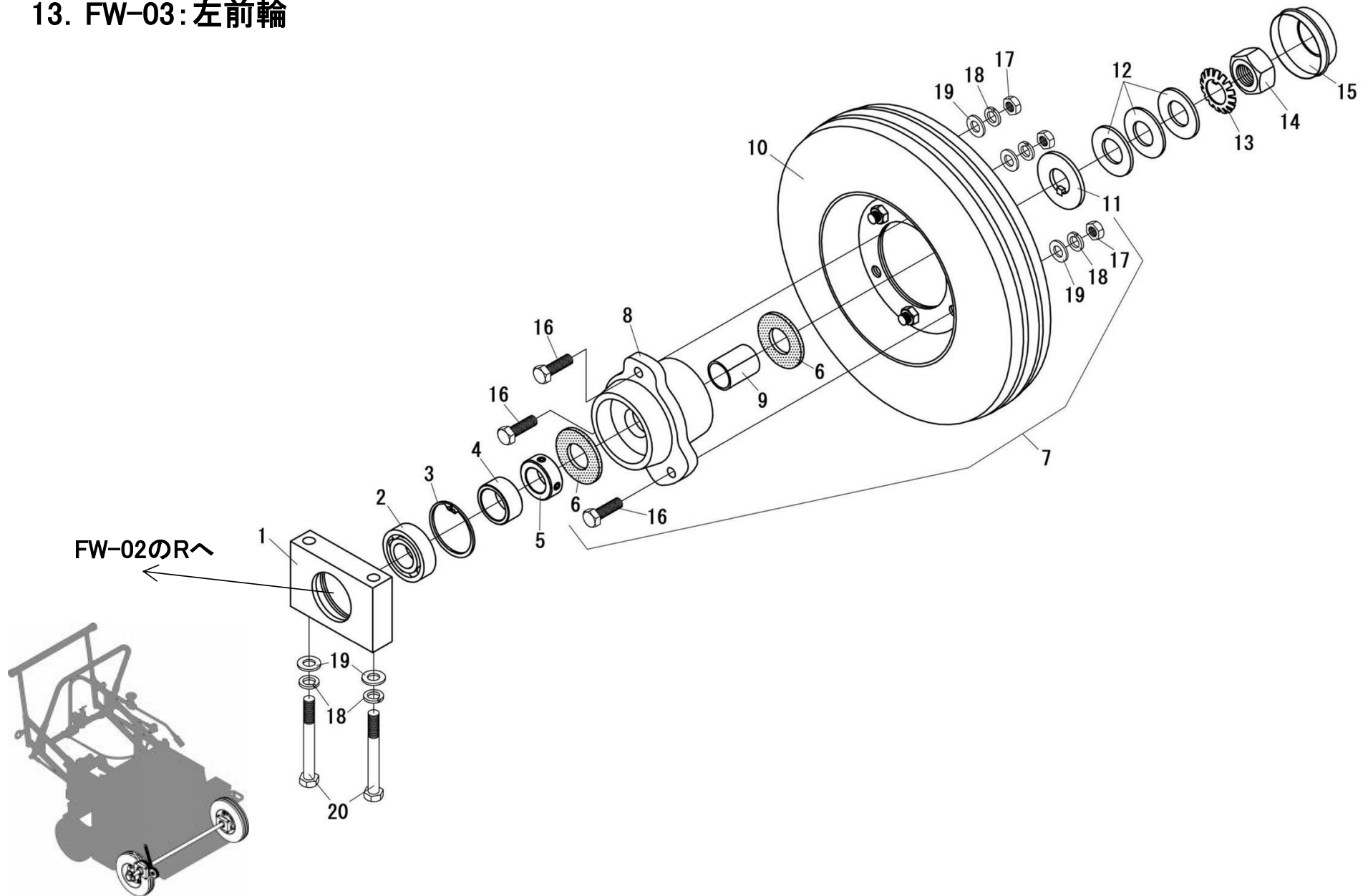
12. FW-02: 前輪軸



12. FW-02:前輪軸

番号 No.	部品番号 PARTS No.	部品名称 PARTS NAME	個数 Q'TY	備考 REMARKS	
1	K0323005	カラー	1		
2	K0311140	歯車	1		
★	3	K0323014	スラストベアリング	2	
★	4	K0323015	軸受	1	
5	K0333016	レバー	1		
★	6	K0323019	バネ	1	
7	K0323023	プレート	1		
8	K0323017	カラー	1		
9	K0323027	キー	1		
10	K0323028	キー	1		
11	K0323412	軸	1	(45cm)	
	K0323413	軸	1	(30cm)	
12	K0311110	歯車	1		
★	13	K0323020	スラストベアリング	1	
14	K0336214	スナップピン	1		
15	K6350612	六角ボルト M6-12	1		
16	K7150006	バネ座金 M6	1		
17	K7110006	平座金 M6	1		

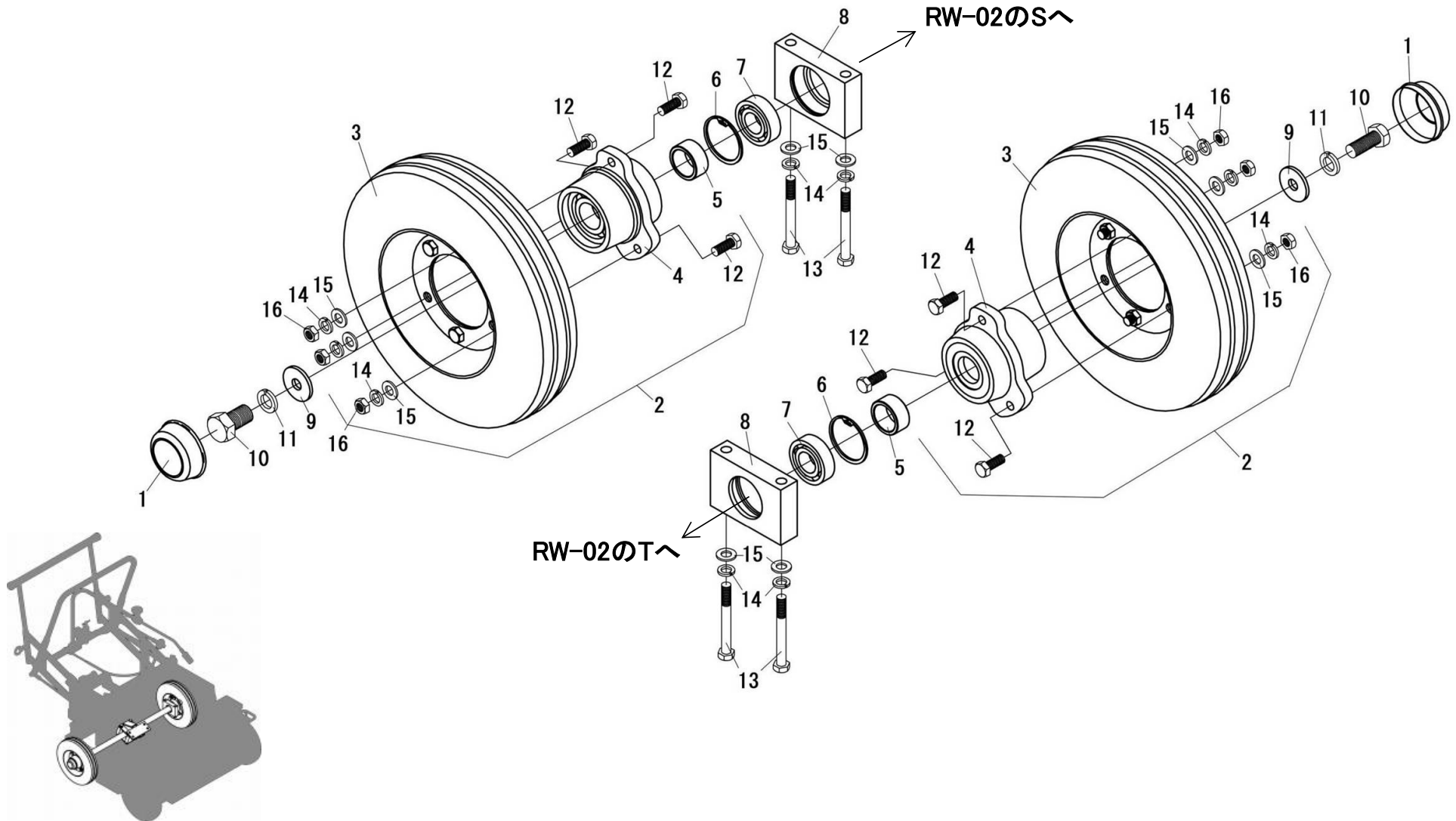
13. FW-03:左前輪



13. FW-03:左前輪

番号 No.	部品番号 PARTS No.	部品名称 PARTS NAME	個数 Q'TY	備考 REMARKS	
	1	軸受ケース	CASE FOR BEARING	1	
★	2	ボールベアリング	BALL BEARING	1	
	3	ストップリング	RETAINING RING-C-TYPE(IN)	1	
	4	カラー	COLLAR	1	
	5	カラー	COLLAR	1	
★	6	摩擦板	FRICITION PLATE	2	
	7	左前輪セット	FRONT WHEEL ASS'Y (LEFT-SIDE)	1	
	8	左前輪ハブ	WHEEL HUB (LEFT-SIDE)	1	
★	9	軸受	OIL FREE BUSHING	1	
★	10	タイヤ(ハブなし)	WHEEL	1	
	11	座金	WASHER	1	
	12	皿バネ	CONICAL SPRING	3	
	13	菊座金	CROWN WASHER	1	
	14	Uナット M20	U-NUT	1	3種
	15	キャップ	CAP	1	
	16	六角ボルト M8-25	HEXAGON HEAD SCREW	3	
	17	六角ナット M8	HEXAGON NUT	3	
	18	バネ座金 M8	SPRING WASHER	5	
	19	平座金 M8	PLAIN WASHER	5	
	20	六角ボルト M8-70	HEXAGON HEAD SCREW	2	

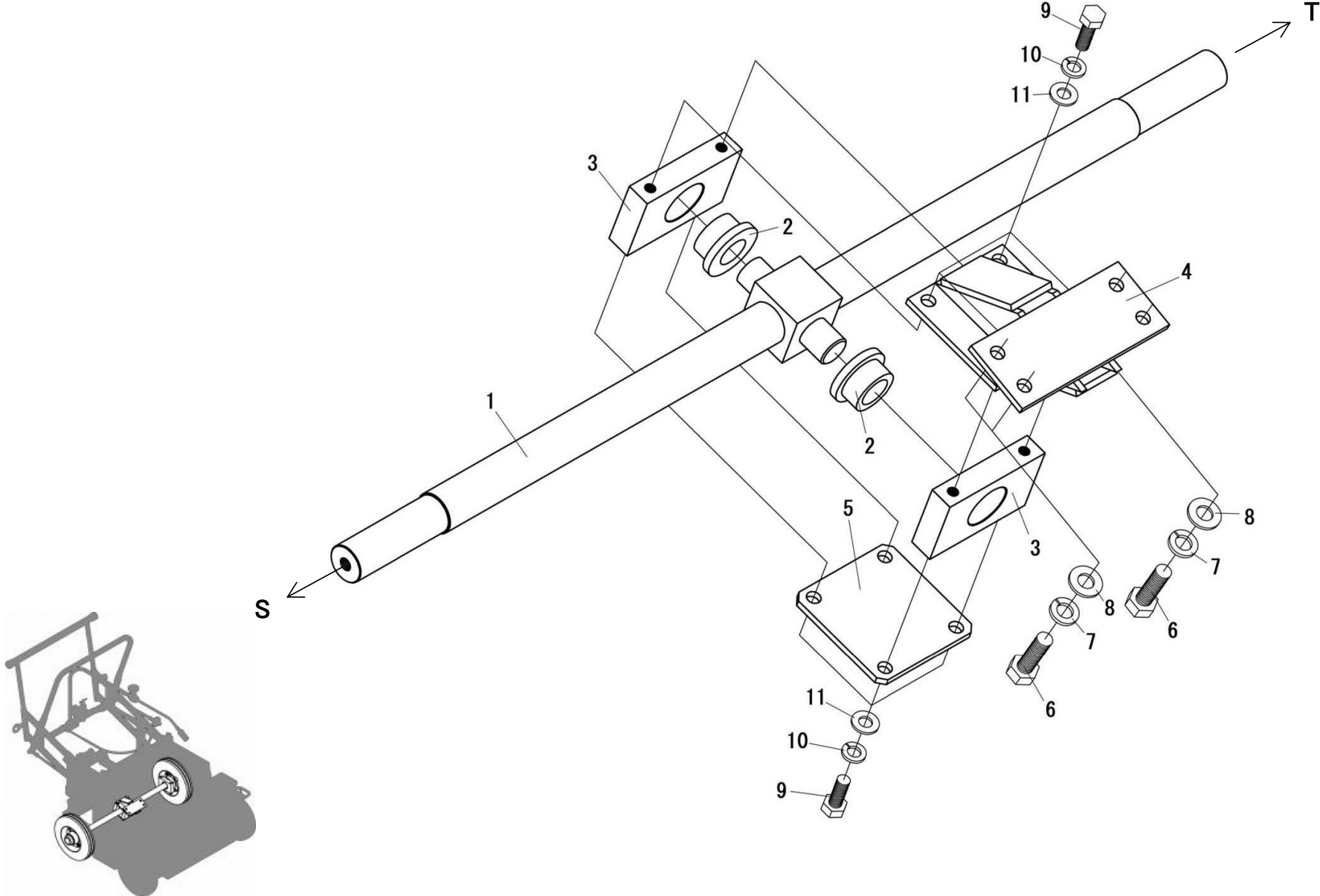
14. RW-01:後輪



14. RW-01:後輪

番号 No.	部品番号 PARTS No.	部品名称 PARTS NAME	個数 Q'TY	備考 REMARKS
1	K0102310	キャップ	2	
2	K0102360	後輪セット	2	
★	K0102361	タイヤ(ハブなし)	1	
4	K0102361	後輪ハブ	2	
5	K0323101	カラー	2	
6	K0323042	ストップリング	2	
★	K0323044	ボールベアリング	2	
8	K0323045	軸受ケース	2	
9	K0323041	座金	2	
10	K6351015	六角ボルト M10-15	2	
11	K7150010	バネ座金 M10	2	
12	K6350825	六角ボルト M8-25	6	
13	K6350870	六角ボルト M8-70	4	
14	K7150008	バネ座金 M8	10	
15	K7110008	平座金 M8	10	
16	K7010008	六角ナット M8	6	

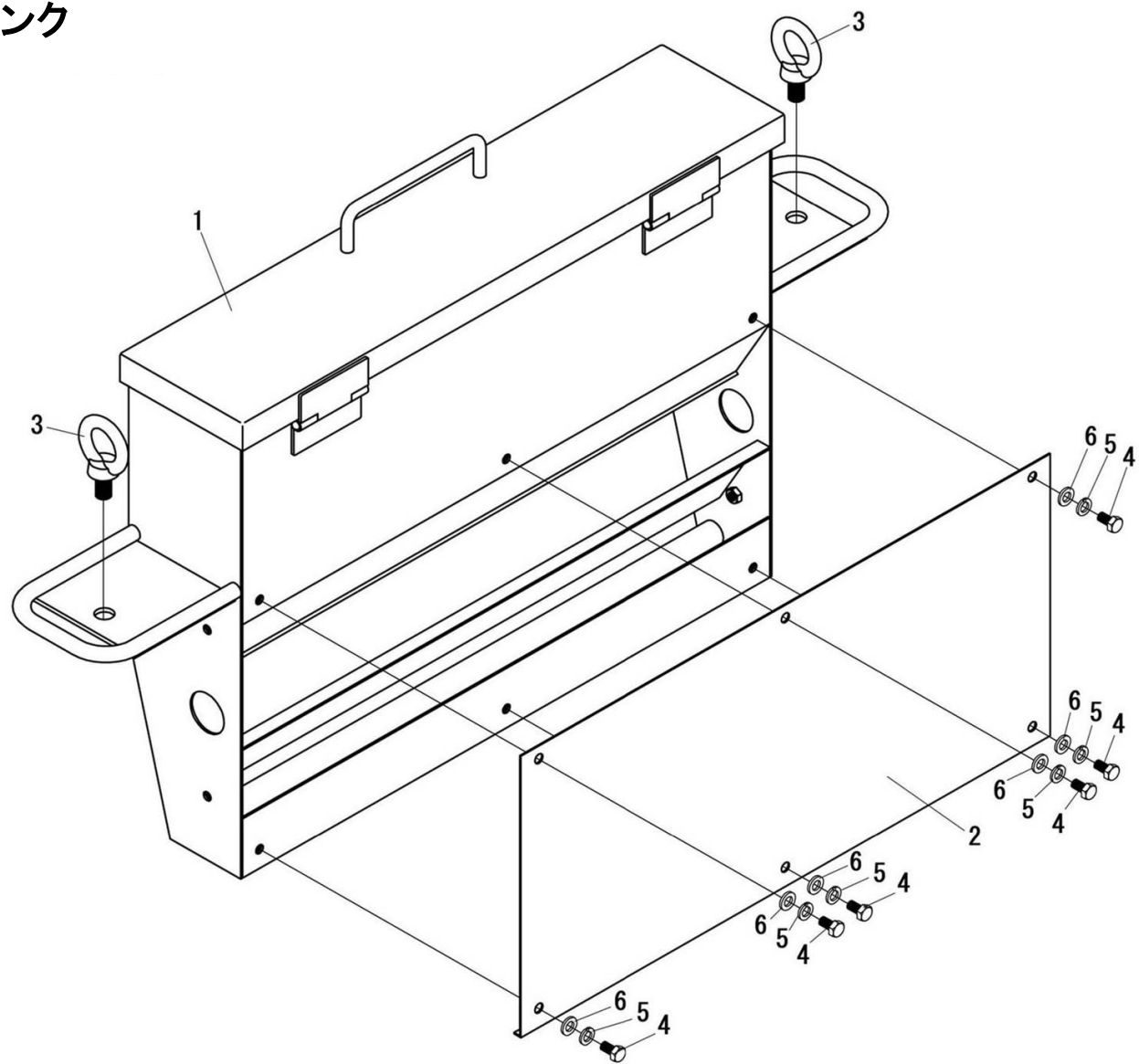
15. RW-02:後輪軸



15. RW-02:後輪軸

番号 No.	部品番号 PARTS No.	部品名称 PARTS NAME	個数 Q'TY	備考 REMARKS
1	K0323057	軸	1	(45cm)
	K0323058	軸	1	(30cm)
★ 2	K0323052	軸受	2	
3	K0323051	ブロック	2	
4	K0323053	連結座	1	
5	K0323050	プレート	1	
6	K6351020	六角ボルト M10-20	4	
7	K7150010	バネ座金 M10	4	
8	K7110010	平座金 M10	4	
9	K6350820	六角ボルト M8-20	8	
10	K7150008	バネ座金 M8	8	
11	K7110008	平座金 M8	8	

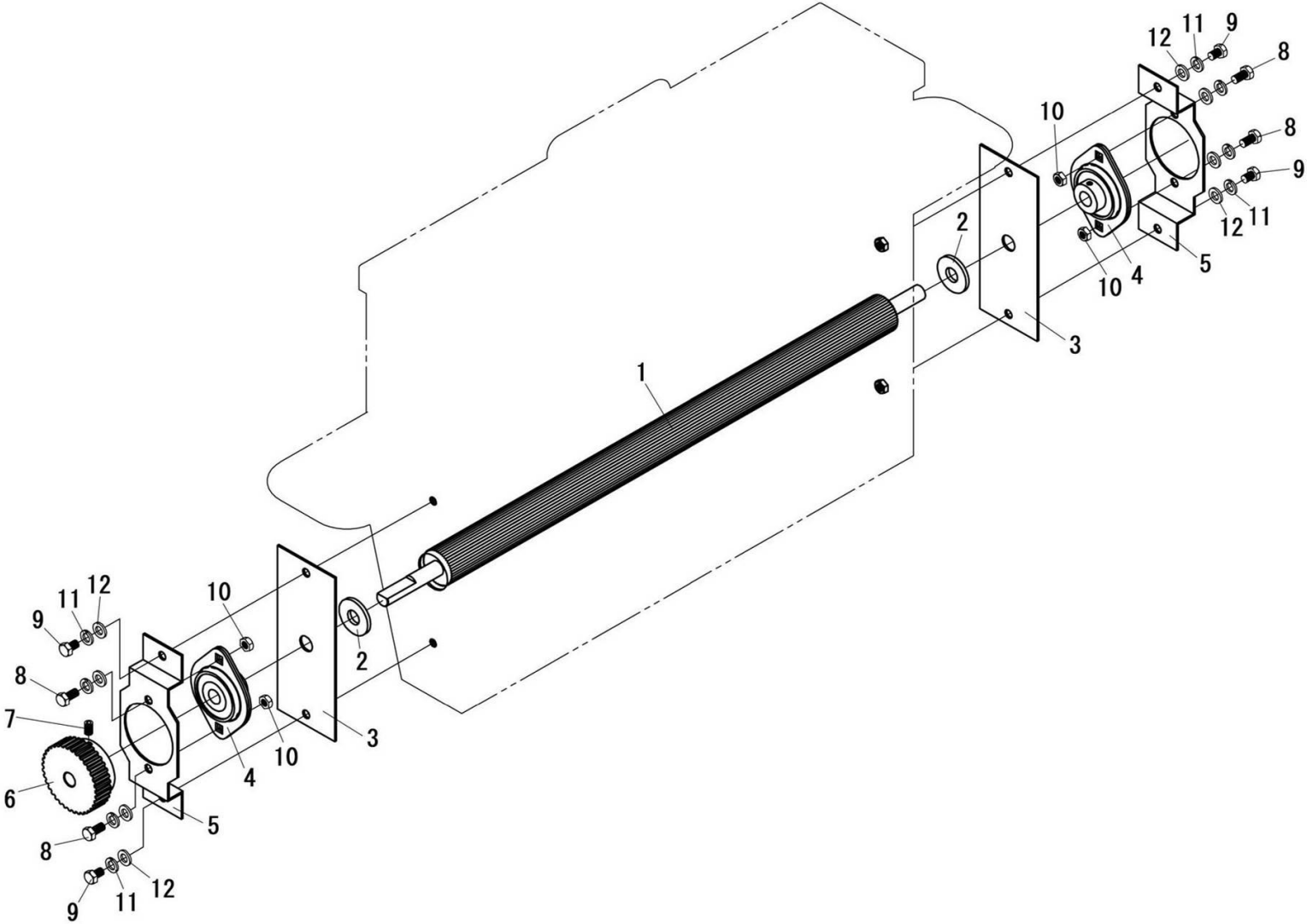
16. B-01:ビーズタンク



16. B-01:ビーズタンク

番号 No.	部品番号 PARTS No.	部品名称 PARTS NAME	個数 Q'TY	備考 REMARKS
1	K0324001	容器	1	(45cm)
	K0324002	容器	1	(30cm)
2	K0324024	プレート	1	(45cm)
	K0324025	プレート	1	(30cm)
3	K6711015	アイボルト M10	2	
4	K6350610	六角ボルト M6-10	6	
5	K7150006	バネ座金 M6	6	
6	K7110006	平座金 M6	6	

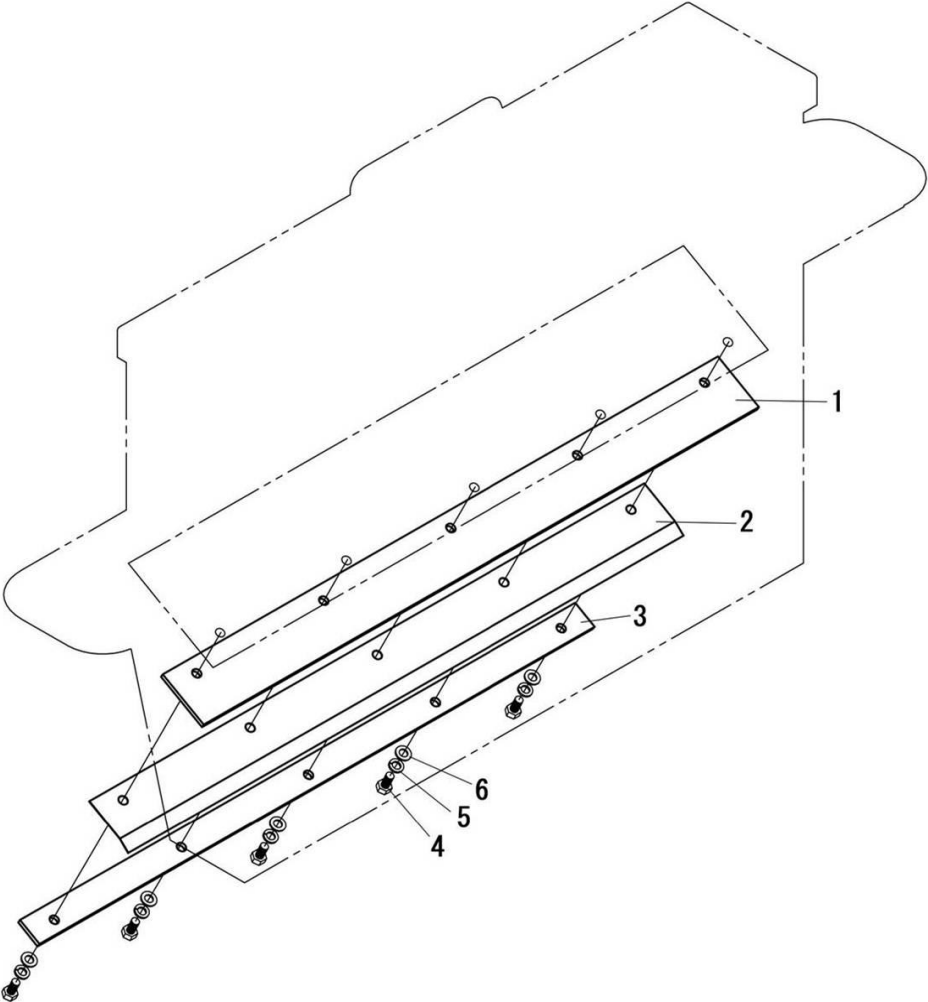
17. B-02:ビーズギヤロール



17. B-02:ビーズギヤールール

番号 No.	部品番号 PARTS No.	部品名称 PARTS NAME	個数 Q'TY	備考 REMARKS
★ 1	K0324003	ギヤールール	1	(45cm)
	K0324004	ギヤールール	1	(30cm)
★ 2	K0324022	パッキン	2	
3	K0324014	プレート	2	
★ 4	K0324016	軸受	2	
5	K0324015	ブラケット	2	
6	K0311370	歯車(歯数36)	1	(標準)
	K0311371	歯車(歯数28)	1	
	K0311372	歯車(歯数30)	1	
	K0311373	歯車(歯数32)	1	
	K0311374	歯車(歯数40)	1	
	K0311375	歯車(歯数45)	1	
7	K6866010	押しネジ M6-10	1	
8	K6350615	六角ボルト M6-15	4	
9	K6350610	六角ボルト M6-10	4	
10	K7010006	六角ナット M6	4	
11	K7150006	バネ座金 M6	8	
12	K7110006	平座金 M6	8	

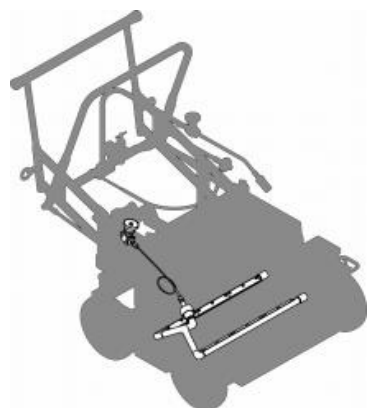
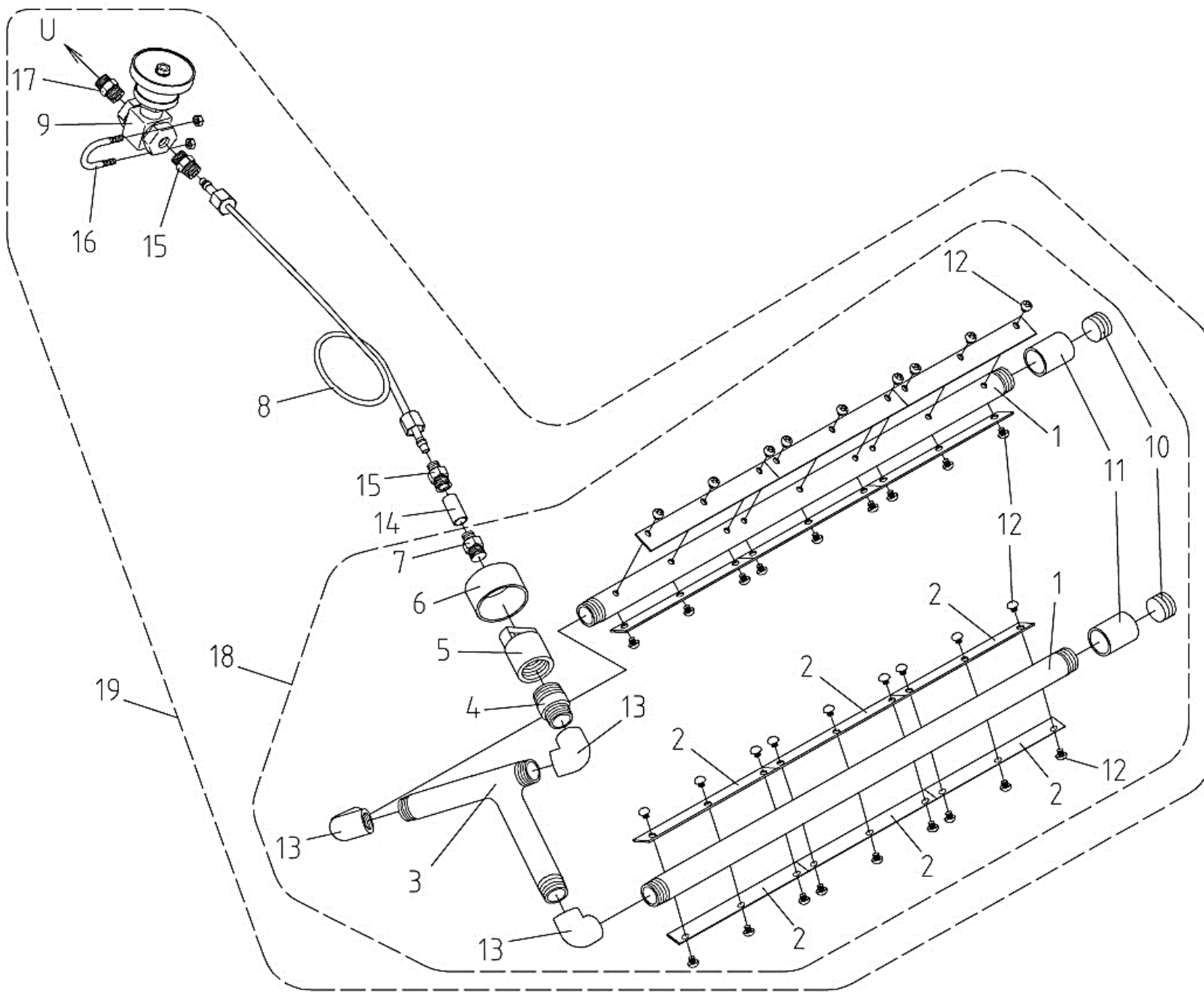
18. B-03:ビーズ当板



18. B-03:ピース当板

番号 No.	部品番号 PARTS No.	部品名称 PARTS NAME	個数 Q'TY	備考 REMARKS
★ 1	K0324005	ゴム板	1	(45cm)
	K0324006	ゴム板	1	(30cm)
2	K0324007	板バネ	1	(45cm)
	K0324008	板バネ	1	(30cm)
3	K0324009	プレート	1	(45cm)
	K0324010	プレート	1	(30cm)
4	K6350515	六角ボルト M5-10	4	
5	K7150005	バネ座金 M5	4	
6	K7110005	平座金 M5	4	

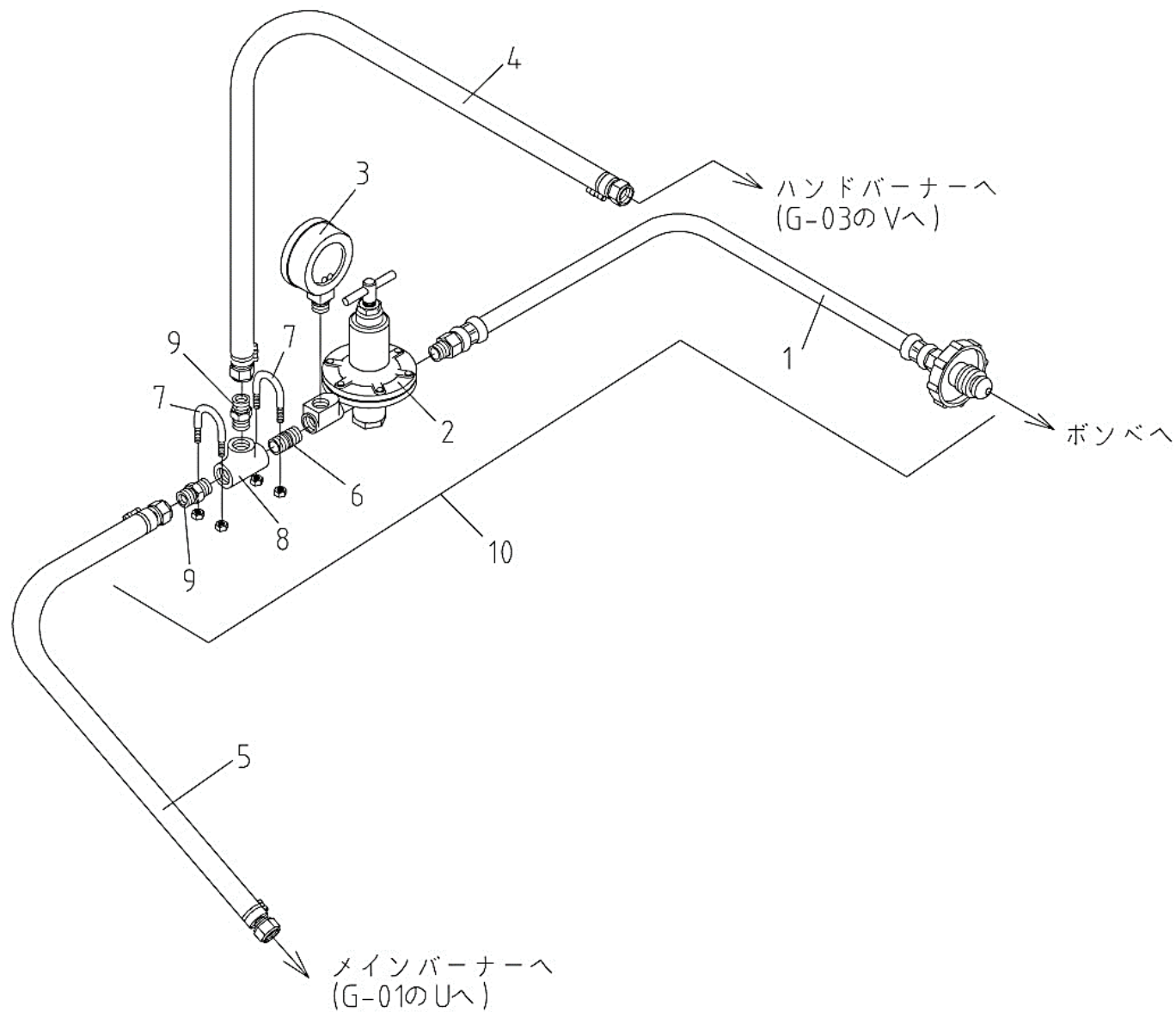
19. G-01: バーナーセット



19. G-01:バーナーセット

番号 No.	部品番号 PARTS No.	部品名称 PARTS NAME	個数 Q'TY	備考 REMARKS
★	1	バーナー(火寄せ板付)	2	(45cm)
		K0335033	バーナー(火寄せ板付)	2
★	2	火寄せ板	12	(30cmは8枚)
	3	Y型接続管	1	
	4	ベンチュリーベース	1	
	5	ベンチュリー	1	
	6	ベンチュリーカバー	1	
★	7	ノズル	1	O. 8mm
	8	銅パイプφ8	1	
★	9	ニードルバルブ	1	
	10	高圧沈みプラグ(15A)	2	
	11	ソケット(15A)	2	
	12	十字付ナベ小ネジM5	18	(30cmは12個)
	13	エルボ(15A)	3	
	14	鋼製ソケット(8A)	1	
	15	玉入ジョイント	2	
	16	Uボルト(8A)	1	
	17	ホースニップル(8A)	1	
18	K0335050	ラインバーナーセット	1	(45cm)
	K0335051	ラインバーナーセット	1	(30cm)
19	K0335030	バーナー全体セット	1	(45cm)
	K0335031	バーナー全体セット	1	(30cm)

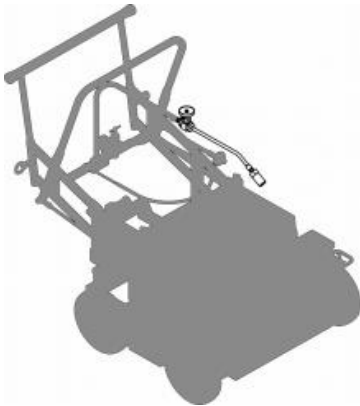
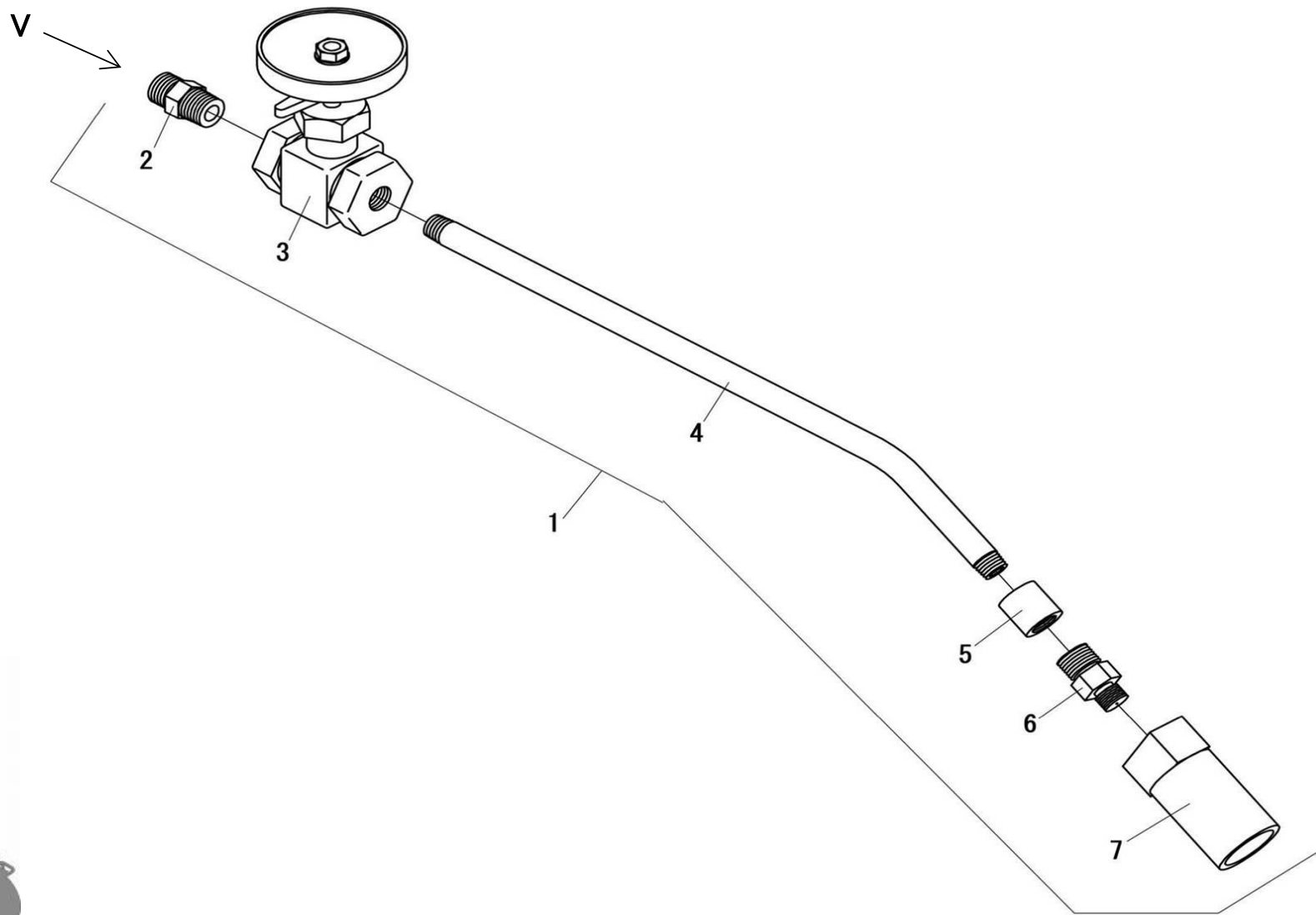
20. G-02:ガス操作部



20. G-02:ガス操作部

番号 No.	部品番号 PARTS No.	部品名称 PARTS NAME	個数 Q'TY	備考 REMARKS	
★ 1	K0103680	LPGホース(ボンベ用)	LPG HOSE	1	
★ 2	K0103670	調整器	LPG REGULATOR	1	
★ 3	K0103621	圧力計	PRESSURE GAUGE	1	
★ 4	K0103822	LPGホース(ハンドバーナー用)	LPG HOSE	1	
★ 5	K0325013	LPGホース(メインバーナー用)	LPG HOSE	1	(45cm)
	K0325014	LPGホース(メインバーナー用)	LPG HOSE	1	(30cm)
6	K6216111	高圧ニップル(8A)	HOSE NIPPLE	1	
7	K6290011	Uボルト(10A)	U-BOLT	2	
8	K6214112	高圧ティー(8A)	T-PIPE	1	
9	K0103501	ホースニップル(8A)	HOSE NIPPLE	2	
10	K0339210	ガス調整部セット	LPG REGULATOR ASSY	1	

21. G-03:ハンドバーナー



21. G-03:ハンドバーナー

番号 No.	部品番号 PARTS No.	部品名称 PARTS NAME	個数 Q'TY	備考 REMARKS
★ 1	K0103821	ハンドバーナーセット(ホースなし)	1	
★ 2	K0101460	ホースニップル(1/4B-1/8B)	1	
★ 3	K0103500	ニードルバルブ	1	
★ 4	K0103630	パイプ	1	
★ 5	K0103640	鋼製ソケット(1/8B)	1	
★ 6	K0101080	ノズル	1	
★ 7	K0101090	火口	1	

アトミクス株式会社

本 社	〒174-8574 東京都板橋区舟渡3-9-6	TEL 03-3969-1552 FAX 03-3968-7300
大 阪 支 店	〒574-0053 大阪府大東区新田旭町2-22	TEL 072-872-3111 FAX 072-872-1222
札 幌 営 業 所	〒001-0014 札幌市北区北十四条西1-2-5三晃ビル403号室	TEL 011-738-6070 FAX 011-738-6071
仙 台 営 業 所	〒982-0011 宮城県仙台市太白区長町6-8-7 ハイコートアイ1F	TEL 022-249-7371 FAX 022-249-7372
新 潟 営 業 所	〒950-0982 新潟市中央区堀之内南2-19-14和合ビル2F	TEL 025-244-8011 FAX 025-244-8012
名 古 屋 営 業 所	〒462-0043 名古屋市北区八代町1-9北村ビル2F	TEL 052-914-3900 FAX 052-916-0892
広 島 営 業 所	〒739-1734 広島市安佐北区口田1-8-17小夫家ビル	TEL 082-845-2202 FAX 082-845-2203
福 岡 営 業 所	〒812-0863 福岡市博多区金の隈1-33-31	TEL 092-503-5200 FAX 092-503-5308
アトム機械サービス(株)	〒174-0041 東京都板橋区舟渡3-3-5	TEL 03-3969-9316 FAX 03-3558-6440