

センターライナー
CENTER LINER

CL-15GS,GM,GL

部品表
PARTS LIST

第6版

アトムクス株式会社
ATOMIX CO., LTD.

目 次

目 次	3
パーツカタログの使用方法について	4
100:シュー	6
200:台車	14
300:ガラスビーズ散布機(自然落下式)・ガス関係	24
400:ビーズ定量散布機	32
500:S型ビーズ定量散布機 駆動部	36
600:S型ビーズ定量散布機 本体	42
700:オプション:遠隔操作ガイド棒	44
800:オプション:ブレーキ付キャスタ	45

§ パーツカタログの使用方法について

部品注文

部品を御注文の際は、「部品番号」「部品名称」「必要個数」をお申し付けください。

例) キャスター車輪

CLG - 200 - 058	キャスター車輪	…	1
部品番号	部品名称		必要個数

注1) 消耗部品とオプション部品について

- ・ 見出番号の前に「★」の印がついている部品は、消耗部品です。
- ・ " 「◇」 " オプション部品です。

注2) 部品番号末尾のアルファベットについて

センターライナーにはシューの塗布幅(10cm、15cm、20cm、30cm)、ガラスビーズ散布機幅(15cm、20cm、30cm)及び、施工機型式(CL-15GL、CL-15GM、CL-15GS)に各種あり、それぞれ部品の寸法が異なりますが、本部品表では便宜上、図ではそれぞれを同一の見出し番号で示し、部品番号の末尾にアルファベットを付記して、それぞれを区別しています。

御注文の際は御確認ください。

例) 部品番号 → CLG - 100 - 022B

塗布幅15cmシュー用「スリ合わせ板」を示しています。

例) 部品番号 → CLG - 300 - 081S

散布幅20cmの自然落下式ガラスビーズ散布機用「シャッターパッキン」を示しています。

例) 部品番号 → CLG - 200 - 013M

型式 CL-15GM 用「攪拌ばね」を示しています。

§ Usage

1. Ordering

Please inform “Part number” “Part name” “Quantity”.

Example. Caster wheel

CLG - 200 - 058	Caster wheel	... 1
Part number	Part name	Quantity

Notes 1. Expendable and Optional parts

- The parts marked “★” at index No. are expendable parts.
- The parts marked “◇” at index No. are optional parts.

Notes 2. Parts No. attached an alphabet at the end of the letters of parts

Generally the many of parts are common use regardless of the type of the Center liner, the applying width of shoes and the dispensing width of glass beads dispensers, although some of parts are exclusive parts to the these specification. The parts in the drawings are described in the abstract, therefore the exclusive parts, which belong to same classification on the function, are drawn as one typical figure and are indicated by one index No. as matter of convenience. Furthermore, for ordering, these exclusive parts are classified and coded by Parts No. attached an alphabet at the end of letter.

Therefore, on ordering, please confirm Parts No..

Example 1.

CLG - 100 - 022	A	Fitting plate (for 10cm width shoe)
CLG - 100 - 022	B	Fitting plate (for 15cm width shoe)
CLG - 100 - 022	C	Fitting plate (for 20cm width shoe)
CLG - 100 - 022	D	Fitting plate (for 30cm width shoe)

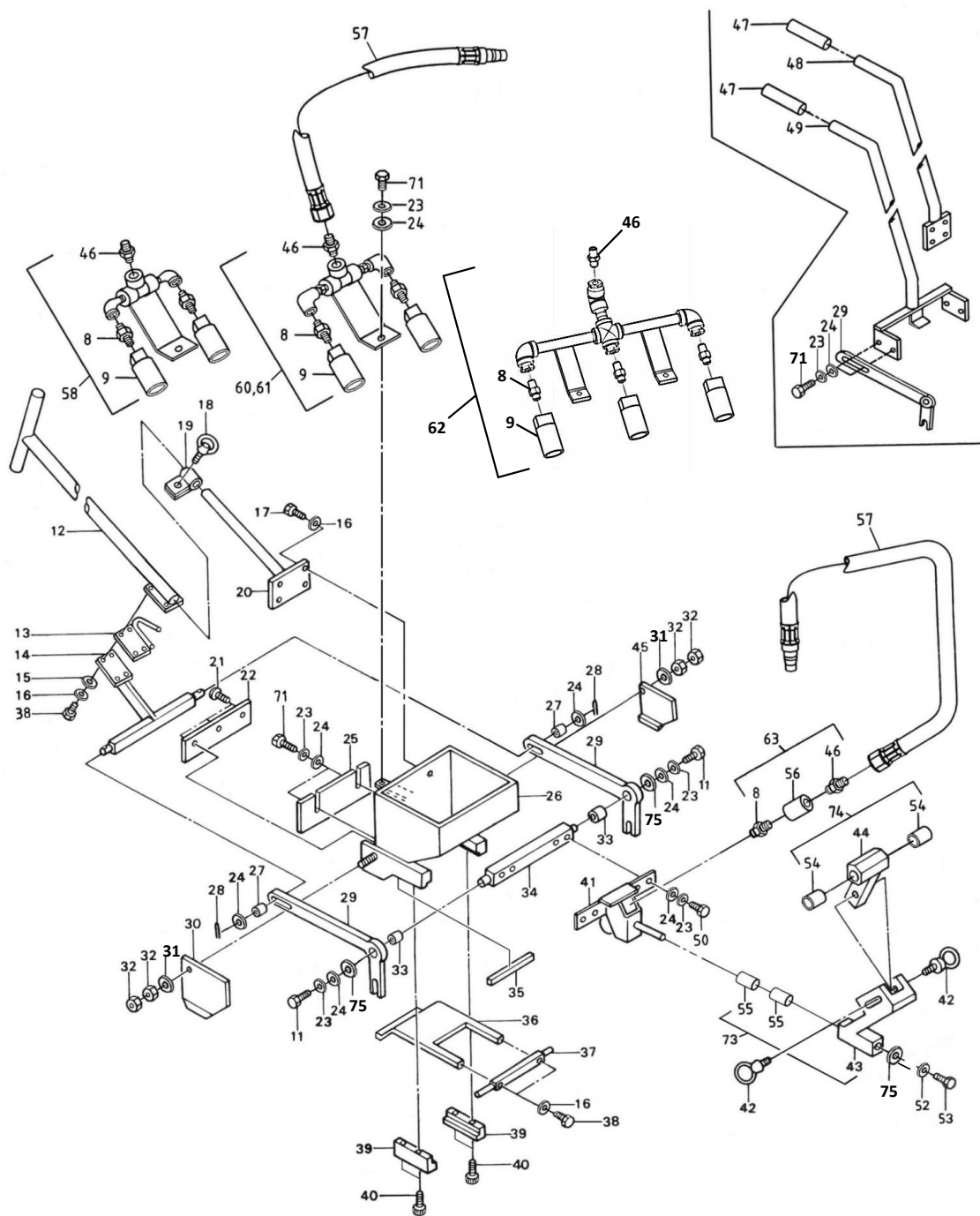
Example 2.

CLG - 300 - 081	R	Shutter packing (for 15cm width Glass beads dispenser)
CLG - 300 - 081	S	Shutter packing (for 20cm width Glass beads dispenser)
CLG - 300 - 081	T	Shutter packing (for 30cm width Glass beads dispenser)

Example 3.

CLG - 200 - 013	L	Stirring impeller (for type:CL-15GL)
CLG - 200 - 013	M	Stirring impeller (for type:CL-15GM)
CLG - 200 - 013	S	Stirring impeller (for type:CL-15GS)

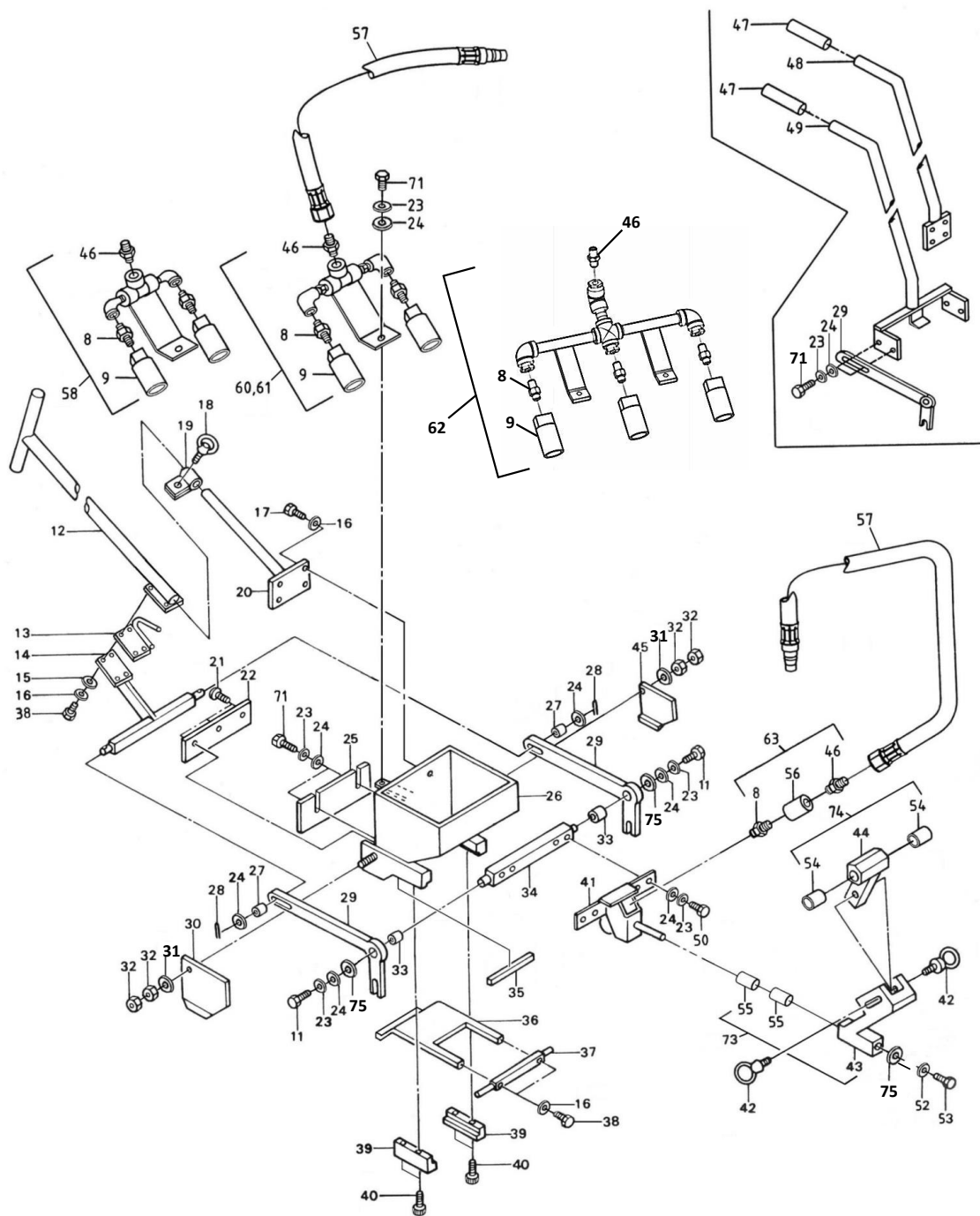
100 シュー
100 Shoe



100 シュー その1
100 Shoe : No.1

見出し番号 Index Number	部品番号 Part Number	部品名称 Part Name	数量 Quantity	備考 Remark
8	CLG-100- 008	ガスノズル Gas nozzle	3(4)	PT 1/8' × φ 0.6
9	" 009	バーナー火口 Torch burner	2(3)	
11	" 011	ボルト Bolt	2	M8 × 16 SUS
12	" 012	ハンドル Handle	1	
13	" 013A	フック Hook	1	10cm幅用 for 10cm width
	" 013B		1	15cm幅用 for 15cm width
	" 013C		1	20cm幅用 for 20cm width
	" 013D		1	30cm幅用 for 30cm width
14	" 014A	連結棒 Linking bar	1	10cm幅用 for 10cm width
	" 014B		1	15cm幅用 for 15cm width
	" 014C		1	20cm幅用 for 20cm width
	" 014D		1	30cm幅用 for 30cm width
15	" 015	平座金 Plain washer	4	M6 SUS
16	" 016	バネ座金 Spring washer	10	M6 SUS
17	" 017	ボルト Bolt	4	M6 × 12 SUS
18	" 018	アイボルト Eye bolt	1	M8 × 20 SUS
19	" 019	クランプ Clamp	1	
20	" 020	ハンドル支柱 Handle leg	1	
21	" 021	小ナベネジ Pan head screw	3(5)	M4 × 6 SUS
★ 22	" 022A	スリ合わせ板 Fitting plate	1	10cm幅用 for 10cm width
	" 022B		1	15cm幅用 for 15cm width
	" 022C		1	20cm幅用 for 20cm width
	" 022D		1	30cm幅用 for 30cm width

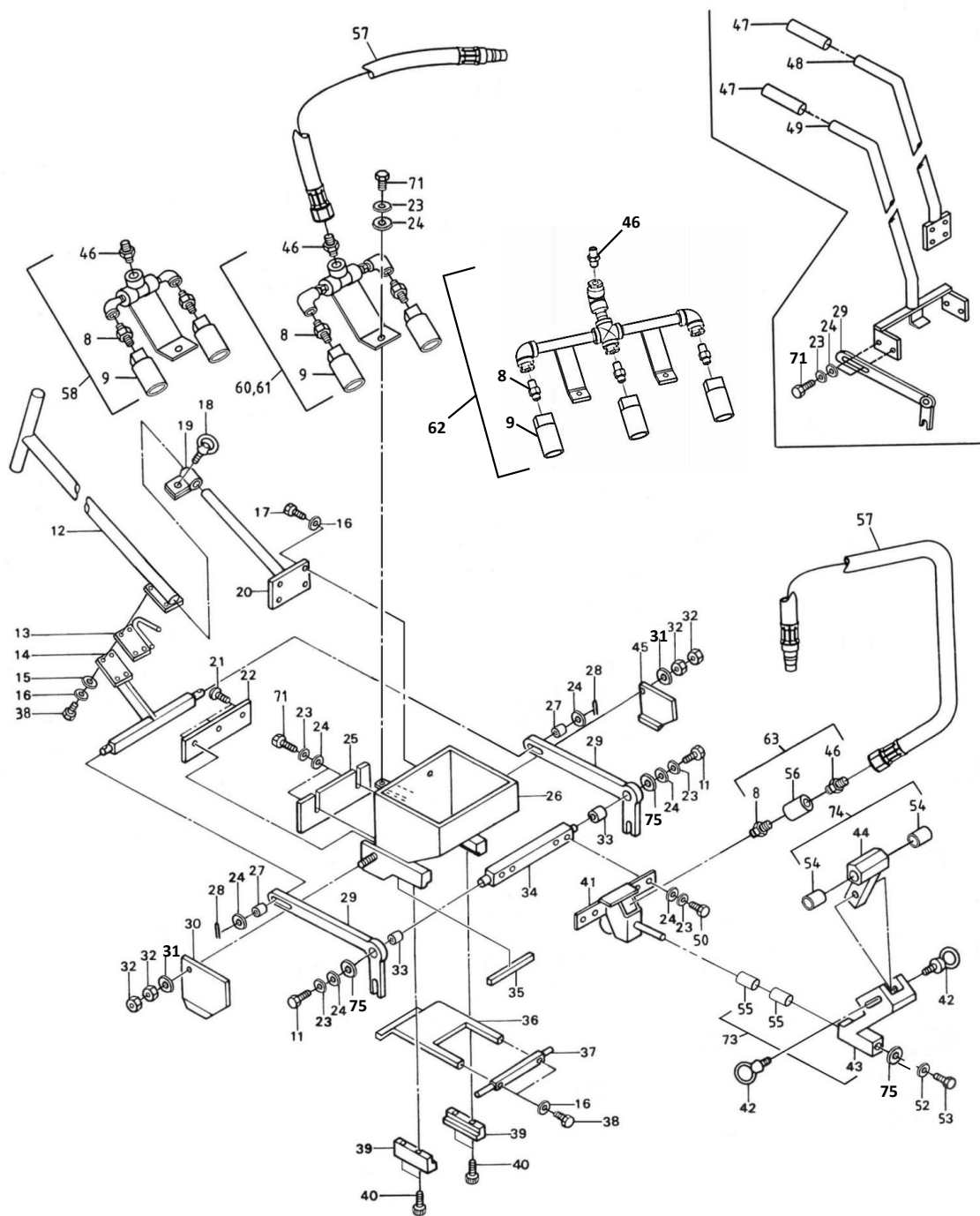
100 シュー
100 Shoe



100 シュー その2
100 Shoe : No.2

見出し番号 Index Number	部品番号 Part Number	部品名称 Part Name	数量 Quantity	備考 Remark
23	CLG-100- 023	バネ座金 Spring washer	9	M8 SUS
24	" 024	平座金 Plain washer	11	M8 SUS
★ 25	" 025A	膜厚調整板 Adjusting plate for film thickness	1	10cm幅用 for 10cm width
	" 025B		1	15cm幅用 for 15cm width
	" 025C		1	20cm幅用 for 20cm width
	" 025D		1	30cm幅用 for 30cm width
26	" 026A	ホッパー Hopper	1	10cm幅用 for 10cm width
	" 026B		1	15cm幅用 for 15cm width
	" 026C		1	20cm幅用 for 20cm width
	" 026D		1	30cm幅用 for 30cm width
★ 27	" 027	ブッシュ Bush	2	
28	" 028	割りピン Split pin	2	φ 2
29	" 029	レバー Lever	2	
★ 30	" 030	エッジプレート(右) Edge plate : right	1	
31	" 031	座金 Washer	2	M10 SUS
32	" 032	ナット Nut	4	M10 SUS
★ 33	" 033	ドライメタル Bush	2	
34	" 034A	レバー支点 Lever fulcrum	1	10cm幅用 for 10cm width
	" 034B		1	15cm幅用 for 15cm width
	" 034C		1	20cm幅用 for 20cm width
	" 034D		1	30cm幅用 for 30cm width

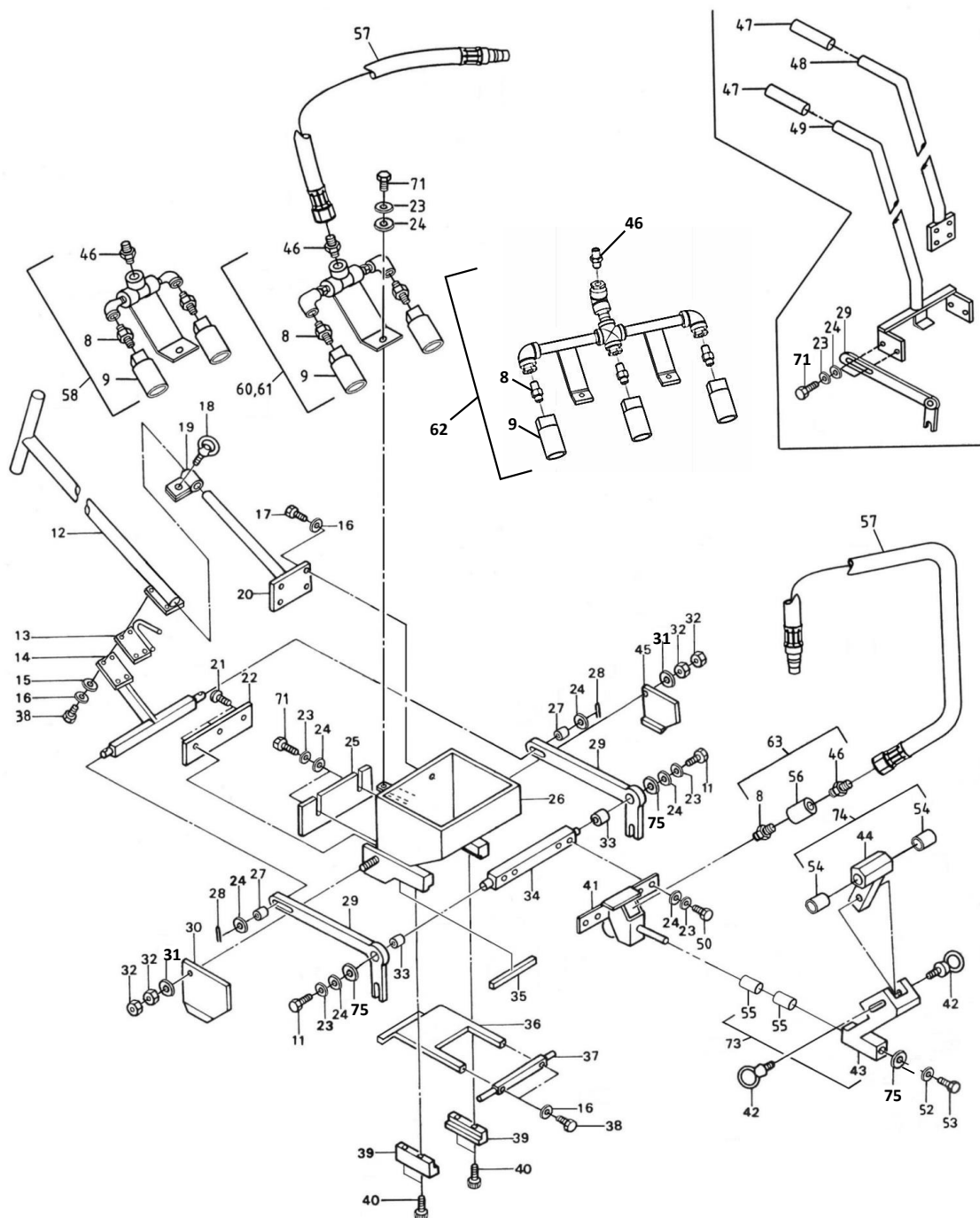
100 シュー
100 Shoe



100 シュー その3
100 Shoe : No.3

見出し番号 Index Number	部品番号 Part Number	部品名称 Part Name	数量 Quantity	備考 Remark
★ 35	CLG-100- 035A	パッキン Packing	1	10cm幅用 for 10cm width
	" 035B		1	15cm幅用 for 15cm width
	" 035C		1	20cm幅用 for 20cm width
	" 035D		1	30cm幅用 for 30cm width
★ 36	" 036A	シャッター Shutter	1	10cm幅用 for 10cm width
	" 036B		1	15cm幅用 for 15cm width
	" 036C		1	20cm幅用 for 20cm width
	" 036D		1	30cm幅用 for 30cm width
★ 37	" 037A	シャッターピン Shutter pin	1	10cm幅用 for 10cm width
	" 037B		1	15cm幅用 for 15cm width
	" 037C		1	20cm幅用 for 20cm width
	" 037D		1	30cm幅用 for 30cm width
38	" 038	ボルト Bolt	6	M6 × 20 SUS
★ 39	" 039	シャッター支え Shutter guide	2	
40	" 040	六角穴付ボルト Hexagon socket head cap bolt	4	M4 × 10 SUS
★ 41	" 041A	ローリング支点 Rolling fulcrum	1	10cm幅用 for 10cm width
	" 041B		1	15cm幅用 for 15cm width
	" 041C		1	20cm幅用 for 20cm width
	" 041D		1	30cm幅用 for 30cm width
42	" 042	アイボルト Eye bolt	2	M8 × 15 SUS
43	" 043	ブラケット Bracket	1	φ 20
44	" 044	ピッチ支点 Pitch fulcrum	1	
★ 45	" 045	エッジプレート(左) Edge plate : left	1	

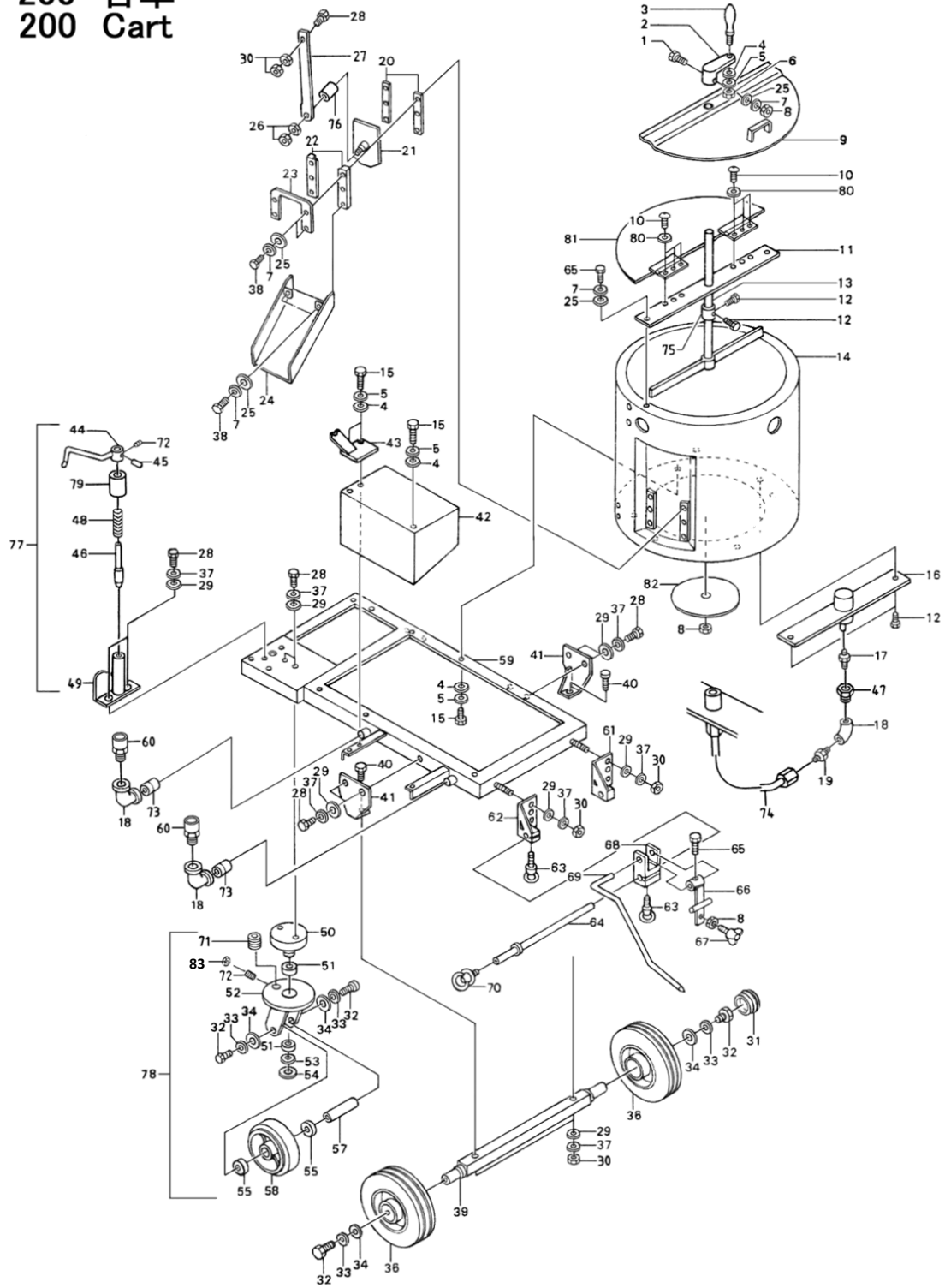
100 シュー
100 Shoe



100 シュー その4
100 Shoe : No.4

見出し番号 Index Number	部品番号 Part Number	部品名称 Part Name	数量 Quantity	備考 Remark
46	CLG-100- 046	ホースニップル Hose nipple	2	PT1/8'
◇ 47	" 047	にぎり Grip	2	オプション部品 Option part
◇ 48	" 048	支えハンドル Support handle	1	オプション部品 Option part
◇ 49	" 049	開閉ハンドル Operating shutter handle	1	オプション部品 Option part
50	" 050	ボルト Bolt	4	M8 × 30 SUS
52	" 052	バネ座金 Spring washer	1	M10 SUS
53	" 053	ボルト Bolt	1	M10 × 15 SUS
★ 54	" 054	ドライメタル(ピッチ支点) Bush	2	2個で1組 a set of two
★ 55	" 055	ドライメタル(ブラケット) Bush	2	2個で1組 a set of two
56	" 056	ソケット Socket	1	
57	" 057	LPガスホースセット LP gas hose set	2	
58	" 058	後バーナーセット Rear burner set	1	10cm幅用 for 10cm width
60	" 060		1	15cm幅用 for 15cm width
61	" 061		1	20cm幅用 for 20cm width
62	" 062		1	30cm幅用 for 30cm width
63	" 063	ノズルセット Nozzle set	1	
71	" 071	ボルト Bolt	7	M8 × 20 SUS
73	" 073	ブラケット セット Bracket set	1	
74	" 074	ピッチ支点 セット Pitch fulcrum set	1	
75	" 075	座金 Washer	3	M10 × 30 × t3 SUS

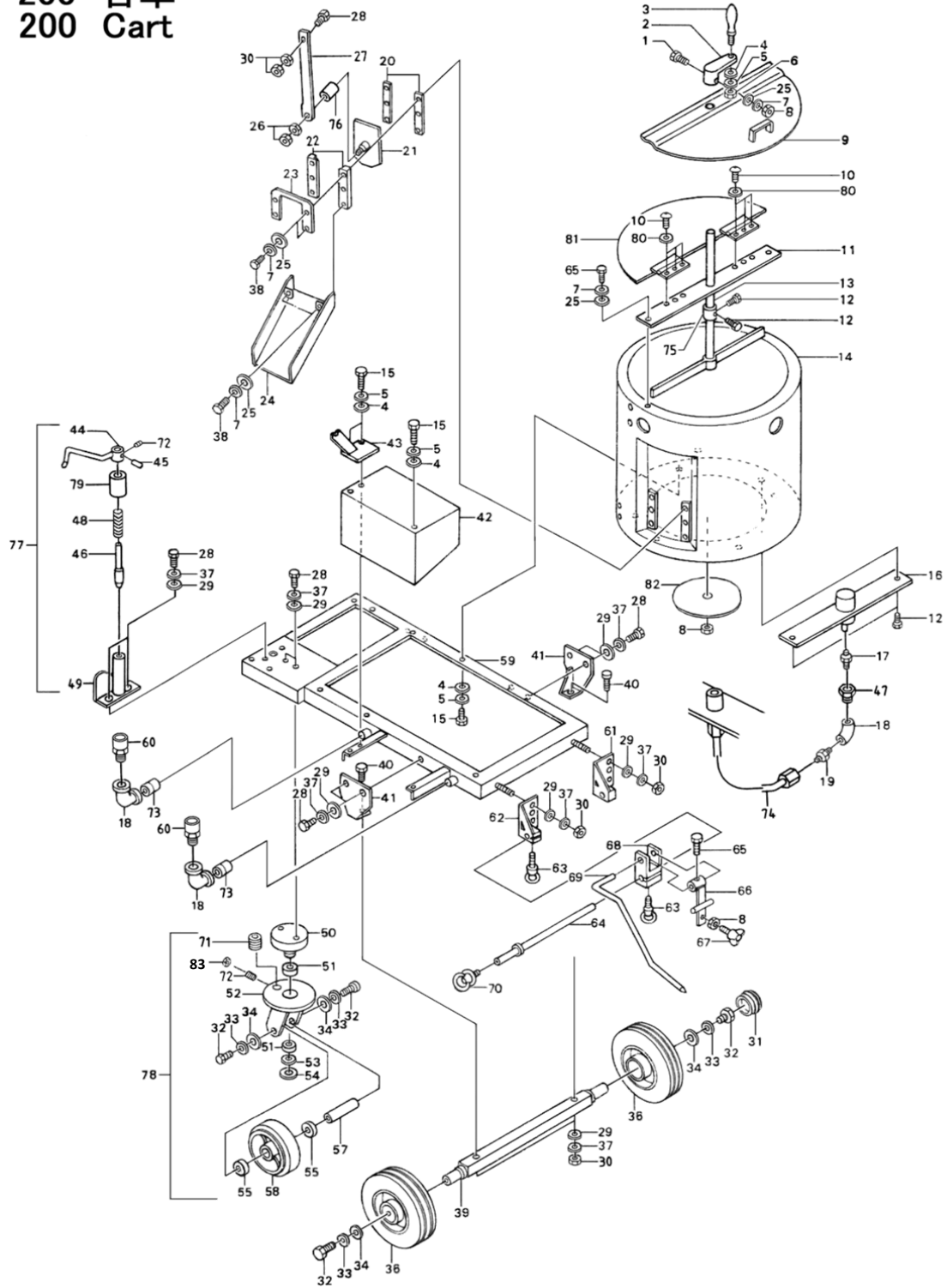
200 台車 200 Cart



200 台車 その1
200 Cart : No.1

見出し番号 Index Number	部品番号 Part Number	部品名称 Part Name	数量 Quantity	備考 Remark
1	CLG-200- 001	ボルト Bolt	1	M8 × 40
2	" 002	攪拌レバー Stirring lever	1	
3	" 003	にぎり Grip	1	
4	" 004	平座金 Plain washer	8	M10
5	" 005	バネ座金 Spring washer	8	M10
6	" 006	ナット Nut	1	M10
7	" 007	バネ座金 Spring washer	9	M8
8	" 008	ナット Nut	3	M8
◇	" 009LM	フタ(前) Lid of material tank (front)	1	CL-15GL、GM用 for CL-15GL、GM
	" 009S		1	CL-15GS用(オプション部品) for CL-15GS (Option part)
10	" 010	小ナベネジ Pan head screw	6	M4 × 12
11	" 011LM	軸支え Shaft support	1	CL-15GL、GM用 for CL-15GL、GM
	" 011S		1	CL-15GS用 for CL-15GS
12	" 012	ボルト Bolt	4	M6 × 15
13	" 013L	攪拌ばね Stirring impeller	1	CL-15GL用 for CL-15GL
	" 013M		1	CL-15GM用 for CL-15GM
	" 013S		1	CL-15GS用 for CL-15GS
14	" 014L	材料タンク Material tank	1	CL-15GL用 for CL-15GL
	" 014M		1	CL-15GM用 for CL-15GM
	" 014S		1	CL-15GS用 for CL-15GS
15	" 015	ボルト Bolt	7	M10 × 25
16	" 016	バーナー Burner	1	
17	" 017	ガスノズル Gas nozzle	1	φ 1.2

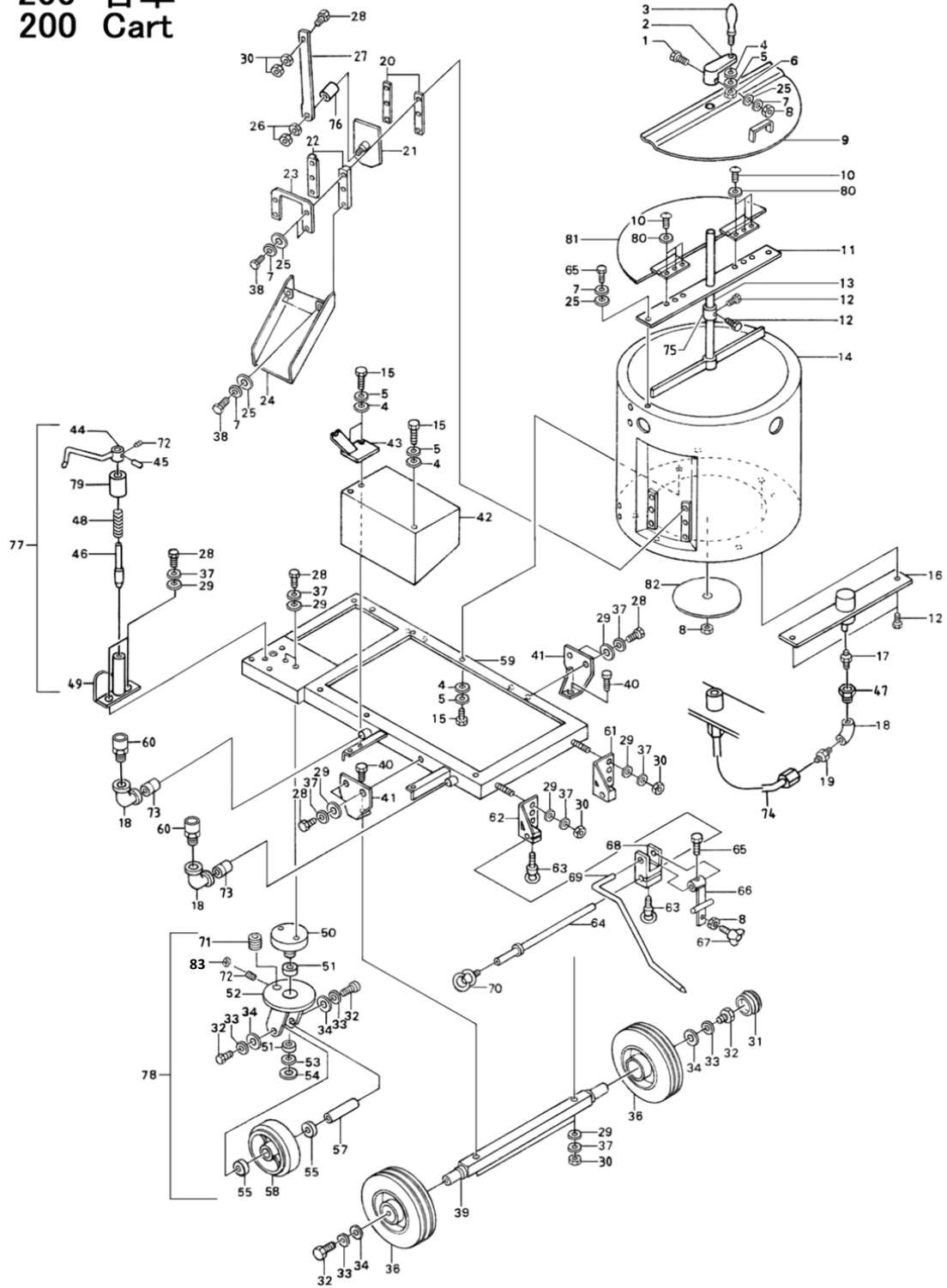
200 台車 200 Cart



200 台車 その2
200 Cart : No.2

見出し番号 Index Number	部品番号 Part Number	部品名称 Part Name	数量 Quantity	備考 Remark
18	CLG-200- 018	エルボ Elbow	3	PT1/4'
19	" 019	銅管ジョイント Copper pipe joint	1	PT1/4' × φ 6
★ 20	" 020	パッキン Packing	2	
★ 21	" 021	シャッター Shutter	1	
★ 22	" 022	シャッター押え Shutter guide	2	
23	" 023	シャッター止め Shutter stopper	1	
24	" 024LM	トイ Gutter	1	CL-15GL、GM用 for CL-15GL、GM
	" 024S		1	CL-15GS用 for CL-15GS
25	" 025	平座金 Plain washer	9	M8
26	" 026	ナット Nut	2	M16
27	" 027LM	ジョイント板 Joint plate	1	CL-15GL、GM用 for CL-15GL、GM
	" 027S		1	CL-15GS用 for CL-15GS
28	" 028	ボルト Bolt	9	M12 × 30
29	" 029	平座金 Plain washer	12	M12
30	" 030	ナット Nut	6	M12
31	" 031	ホイールキャップ Wheel cap	1	
32	" 032	ボルト Bolt	4	M16 × 25
33	" 033	バネ座金 Spring washer	4	M16
34	" 034	平座金 Plain washer	4	M16
★ 36	" 036	タイヤ Tire	2	φ 250
37	" 037	バネ座金 Spring washer	12	M12
38	" 038	ボルト Bolt	6	M8 × 25

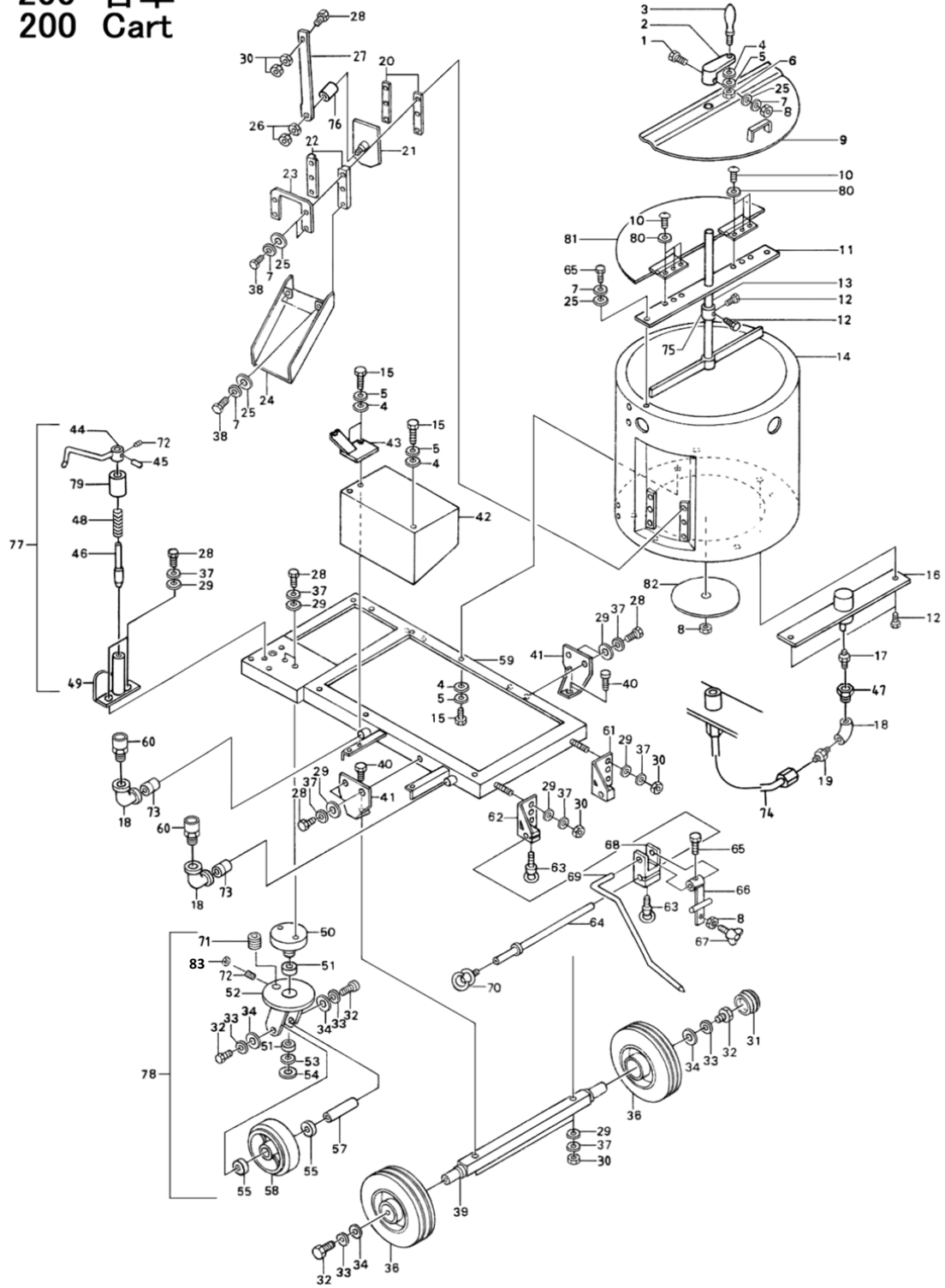
200 台車 200 Cart



200 台車 その3
200 Cart : No.3

見出し番号 Index Number	部品番号 Part Number	部品名称 Part Name	数量 Quantity	備考 Remark
39	CLG-200- 039LM	車軸 Axle	1	CL-15GL、GM用 for CL-15GL、GM
	" 039S		1	CL-15GS用 for CL-15GS
40	" 040	ボルト Bolt	2	M12×55
41	" 041	車軸ブラケット Axle bracket	2	
42	" 042	タイヤカバー Tire cover	1	
43	" 043	フック Hook	1	
44	" 044	ロックレバー Lock lever	1	
45	" 045	ピン Pin	1	
46	" 046	ロック棒 Rod for locking caster	1	
47	" 047	ブッシング Bushing	1	
48	" 048	バネ Spring	1	
49	" 049	レバーガイド Lever guide	1	
50	" 050	キャスター軸 Caster shaft	1	
51	" 051	軸受 Bearing	2	
52	" 052	キャスターブラケット Caster bracket	1	
53	" 053	歯付座金 Lock washer	1	
54	" 054	ロックナット Lock nut	1	M30
55	" 055	スペーサー Spacer	2	
57	" 057	キャスター 車軸 Caster axle	1	
★ 58	" 058	キャスター 車輪 Caster wheel	1	
59	" 059LM	フレーム Frame	1	CL-15GL、GM用 for CL-15GL、GM
	" 059S		1	CL-15GS用 for CL-15GS
60	" 060	カプラ メス Coupler female	2	

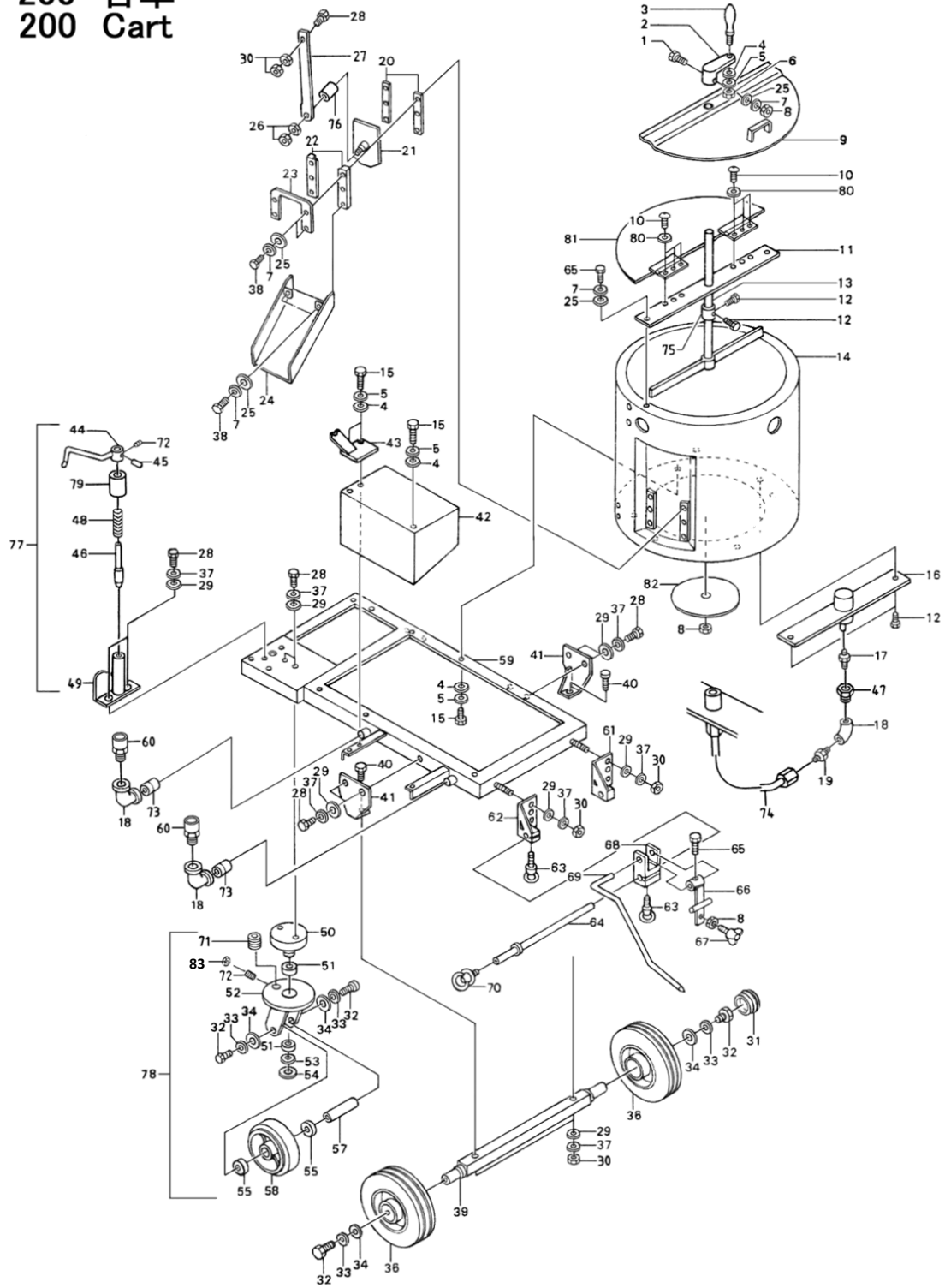
200 台車
200 Cart



200 台車 その4
200 Cart : No.4

見出し番号 Index Number	部品番号 Part Number	部品名称 Part Name	数量 Quantity	備考 Remark
61	CLG-200- 061	軸 ブラケット-1 Shaft bracket-1	1	
62	" 062	軸 ブラケット-2 Shaft bracket-2	1	
63	" 063	アイボルト Eye bolt	2	M10×35
64	" 064LM	取付軸 Mount shaft	1	CL-15GL、GM用 for CL-15GL、GM
	" 064S		1	CL-15GS用 for CL-15GS
65	" 065	ボルト Bolt	3	M8×20
66	" 066	ガイド棒 カラー Guide bar collar	1	
67	" 067	チョウボルト Wing bolt	1	M8×30
68	" 068	ガイド棒 ブラケット Guide bar bracket	1	
69	" 069	ガイド棒 Guide bar	1	
70	" 070	リテーナー Retainer	1	
71	" 071	固定用 ブッシング Bush for Locking Caster	1	
72	" 072	セットボルト Set bolt	2	M6×15
73	" 073	ニップル Nipple	2	PT1/4'
74	" 074	銅パイプ Copper pipe	1	φ 6
75	" 075	攪拌羽根カラー Stirring collar	1	
76	" 076	シャッターカラー Shutter collar	1	
77	" 077	キャスターロックセット Caster lock set	1	
78	" 078	キャスターセット Caster set	1	
79	" 079	キャスターロックカバー Caster lock cover	1	
80	" 080	バネ座金 Spring washer	6	M4
◇	" 081LM	フタ(後) Lid of material tank (rear)	1	CL-15GL、GM用 for CL-15GL、GM
	" 081S		1	CL-15GS用(オプション部品) for CL-15GS(Option part)

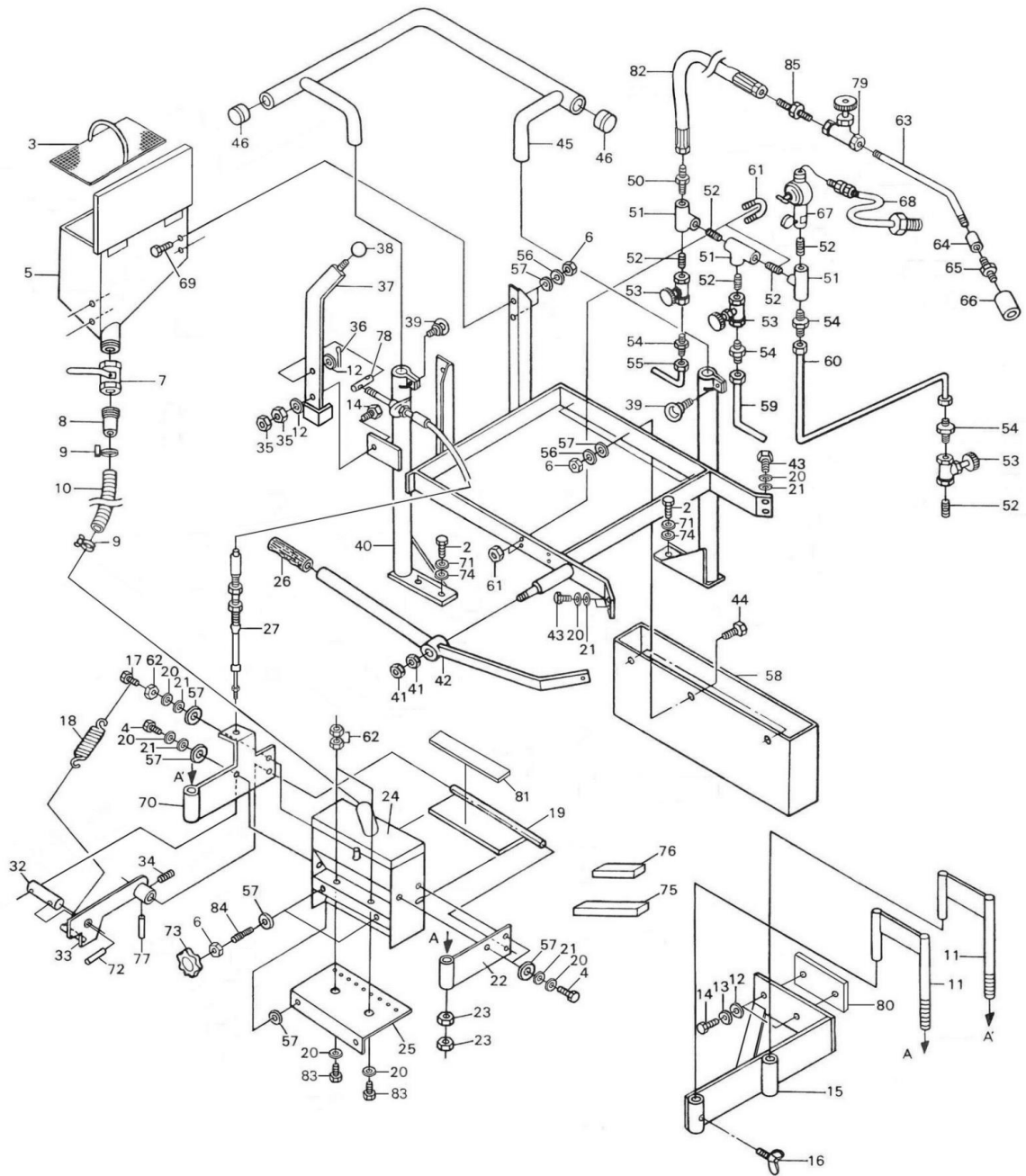
200 台車 200 Cart



200 台車 その5
200 Cart : No.5

見出し番号 Index Number	部品番号 Part Number	部品名称 Part Name	数量 Quantity	備考 Remark
82	CLG-200- 082LM	遮炎板 Flame plate	1	CL-15GL、GM用 for CL-15GL、GM
	" 082S		1	CL-15GS用 for CL-15GS
83	" 083	ナット Nut	1	M6 薄型ナット

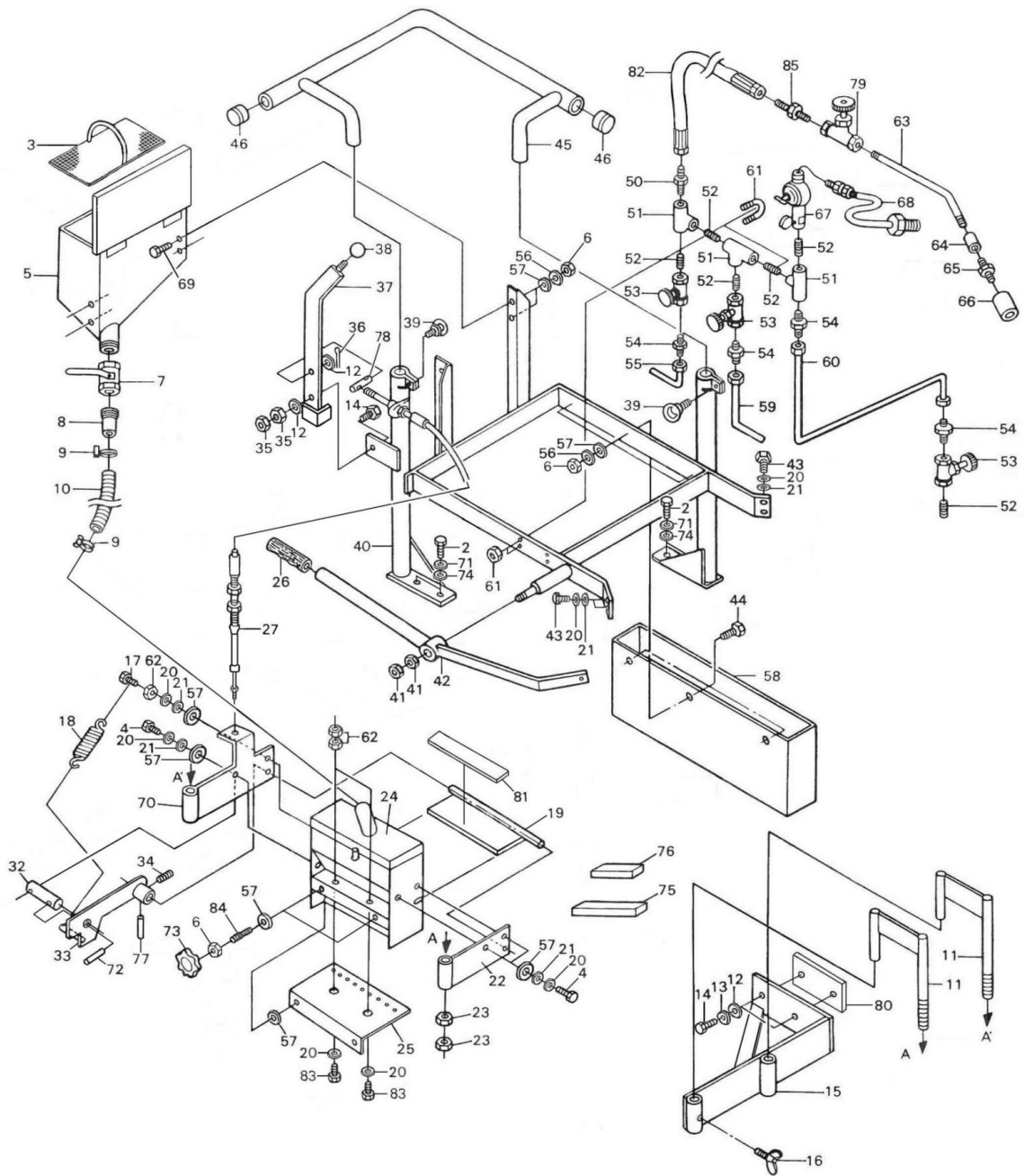
300 ガラスビーズ散布機（自然落下式）・ガス関係
 300 Glass beads dispenser (manual control) / LPG piping



300 ガラスビーズ散布機(自然落下式)・ガス関係 その1
 300 Glass beads dispenser (manual control) / LPG Pipes : No.1

見出し番号 Index Number	部品番号 Part Number	部品名称 Part Name	数量 Quantity	備考 Remark
2	CLG-300- 002	ボルト Bolt	4	M12×30
3	" 003	ビーズこしあみ Beads strainer	1	10 メッシュ 10 Mesh
4	" 004	ボルト Bolt	3	M6×18
5	" 005LM	ビーズタンク Beads tank	1	CL-15GL、GM用 for CL-15GL、GM
	" 005S		1	CL-15GS用 for CL-15GS
6	" 006	ナット Nut	9	M8
7	" 007	ビーズコック Beads cock	1	PT3/4'
8	" 008	パイプ Pipe	1	PT3/4'×φ19
9	" 009	ホースワイヤーバンド Hose wire band	2	
10	" 010	ビーズホース Beads hose	1	
11	" 011	アーム Arm	2	
12	" 012	平座金 Plain washer	4	M10
13	" 013	バネ座金 Spring washer	2	M10
14	" 014	ボルト Bolt	3	M10×30
15	" 015R	ビーズ散布機 ブラケット Beads diffuser bracket	1	15cm幅用 for 15cm width
	" 015S		1	20cm幅用 for 20cm width
	" 015T		1	30cm幅用 for 30cm width
16	" 016	チョウボルト Wing bolt	1	M8×20
17	" 017	ボルト Bolt	1	M6×40
18	" 018	バネ Spring	1	
19	" 019R	ビーズシャッター Beads shutter	1	15cm幅用 for 15cm width
	" 019S		1	20cm幅用 for 20cm width
	" 019T		1	30cm幅用 for 30cm width

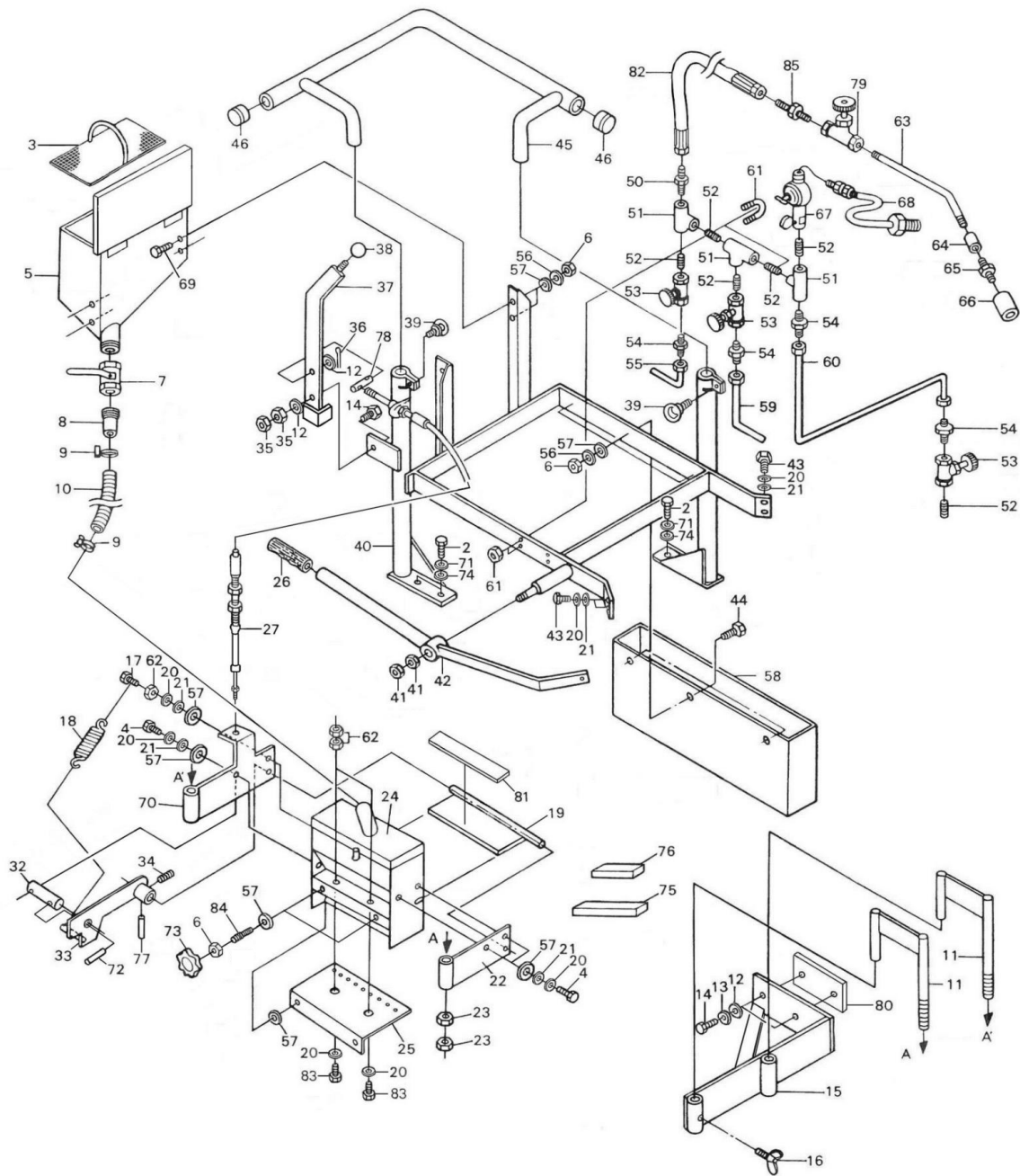
300 ガラスビーズ散布機（自然落下式）・ガス関係
 300 Glass beads dispenser (manual control) / LPG piping



300 ガラスビーズ散布機(自然落下式)・ガス関係 その2
 300 Glass beads dispenser (manual control) / LPG Pipes : No.2

見出し番号 Index Number	部品番号 Part Number	部品名称 Part Name	数量 Quantity	備考 Remark
20	CLG-300- 020	バネ座金 Spring washer	10	M6
21	" 021	平座金 Plain washer	8	M6
22	" 022	ビーズ散布機 ホルダー右 Holder : right	1	
23	" 023	ナット Nut	4	M12
24	" 024R	ビーズ散布機 本体 Dispenser box	1	15cm幅用 for 15cm width
	" 024S		1	20cm幅用 for 20cm width
	" 024T		1	30cm幅用 for 30cm width
25	" 025R	ビーズ散布量調整板 Adjusting plate	1	15cm幅用 for 15cm width
	" 025S		1	20cm幅用 for 20cm width
	" 025T		1	30cm幅用 for 30cm width
26	" 026	にぎり Grip	1	
★ 27	" 027	ケーブル Cable	1	
32	" 032	ジョイント joint	1	
33	" 033	シャッターレバー Shutter lever	1	
34	" 034	セットボルト Set bolt	1	M6 × 6
35	" 035	ナット Nut	2	M10
36	" 036	割りピン Split pin	1	
37	" 037LM	ビーズレバー Beads lever	1	CL-15GL、GM用 for CL-15GL、GM
	" 037S		1	CL-15GS用 for CL-15GS
38	" 038	丸型握り Round grip	1	球 40 Ball 40
39	" 039	アイボルト Eye bolt	2	M8 × 15
40	" 040LM	ボンベ枠 Cylinder frame	1	CL-15GL、GM用 for CL-15GL、GM
	" 040S		1	CL-15GS用 for CL-15GS

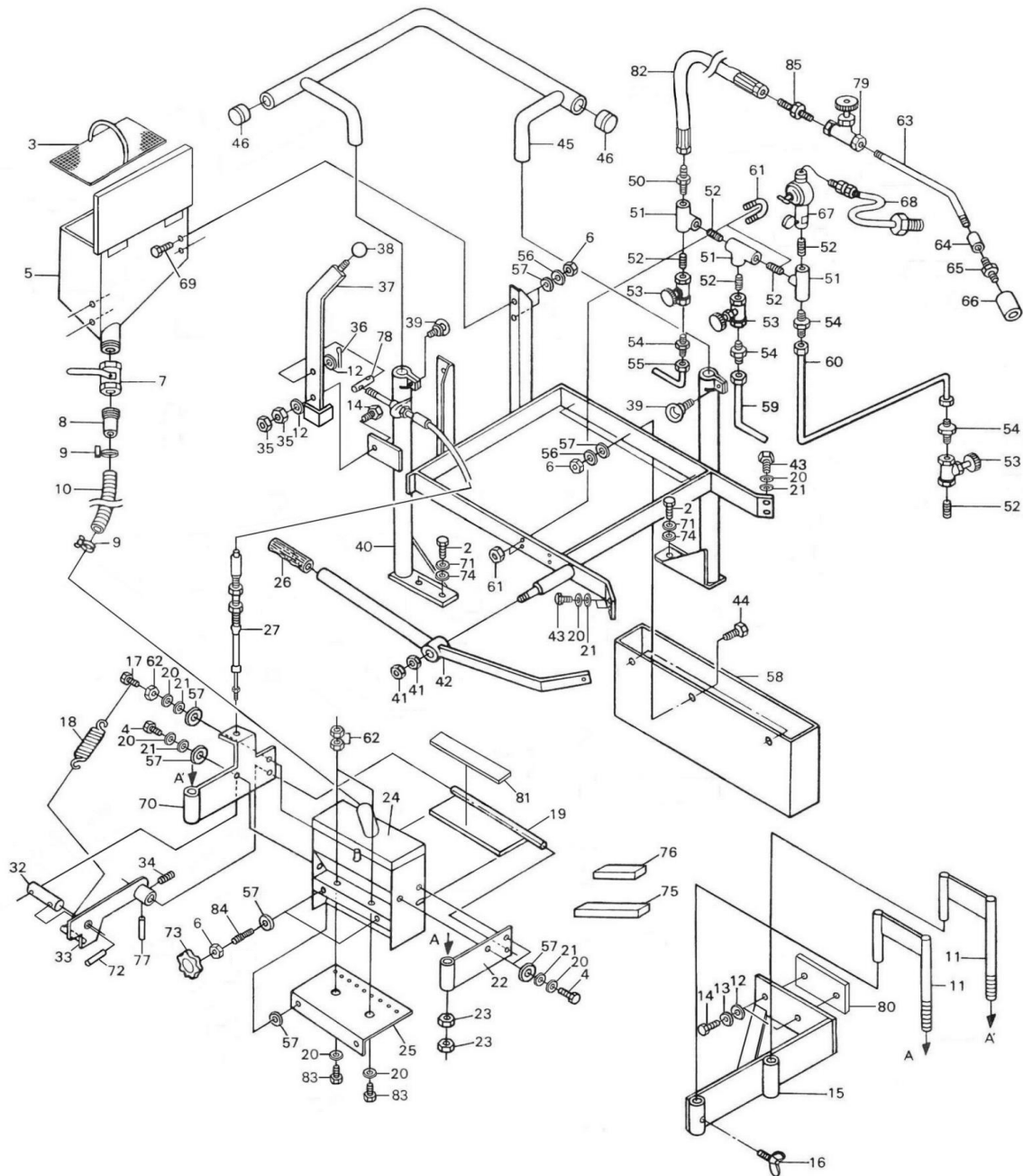
300 ガラスビーズ散布機 (自然落下式)・ガス関係
 300 Glass beads dispenser (manual control) / LPG piping



300 ガラスビーズ散布機(自然落下式)・ガス関係 その3
 300 Glass beads dispenser (manual control) / LPG Pipes : No.3

見出し番号 Index Number	部品番号 Part Number	部品名称 Part Name	数量 Quantity	備考 Remark
41	CLG-300- 041	ナット Nut	2	M16
42	" 042LM	材料レバー Lever for operating shutter	1	CL-15GL、GM用 for CL-15GL、GM
	" 042S		1	CL-15GS用 for CL-15GS
43	" 043	ボルト Bolt	4	M6 × 20
44	" 044	ボルト Bolt	3	M8 × 20
45	" 045LM	押ハンドル Push handle	1	CL-15GL、GM用 for CL-15GL、GM
	" 045S		1	CL-15GS用 for CL-15GS
46	" 046	パイプキャップ Pipe cap	2	PT1'
50	" 050	ホースニップル Hose nipple	1	PT1/4'
51	" 051	チーズ Tee	3	PT1/4'
52	" 052	ニップル Nipple	6	PT1/4'
53	" 053	ニードル弁 Needle valve	3	PT1/4'
54	" 054	銅管ジョイント Copper pipe joint	4	PT1/4' × φ 6
55	" 055	銅パイプ - 1 Copper pipe - 1	1	
56	" 056	パネ座金 Spring washer	7	M8
57	" 057	平座金 Plain washer	15	M8
58	" 058LM	工具箱 Tool box	1	CL-15GL、GM用 for CL-15GL、GM
	" 058S		1	CL-15GS用 for CL-15GS
59	" 059	銅パイプ - 2 Copper pipe - 2	1	
60	" 060	銅パイプ - 3 Copper pipe - 3	1	
61	" 061	Uボルトセット U bolt set	2	3/8配管用(ナット付き) For 3/8 pipe(with nuts)
62	" 062	ナット Nut	5	M6
63	" 063	パイプ Pipe	1	PT1/8'

300 ガラスビーズ散布機（自然落下式）・ガス関係
 300 Glass beads dispenser (manual control) / LPG piping

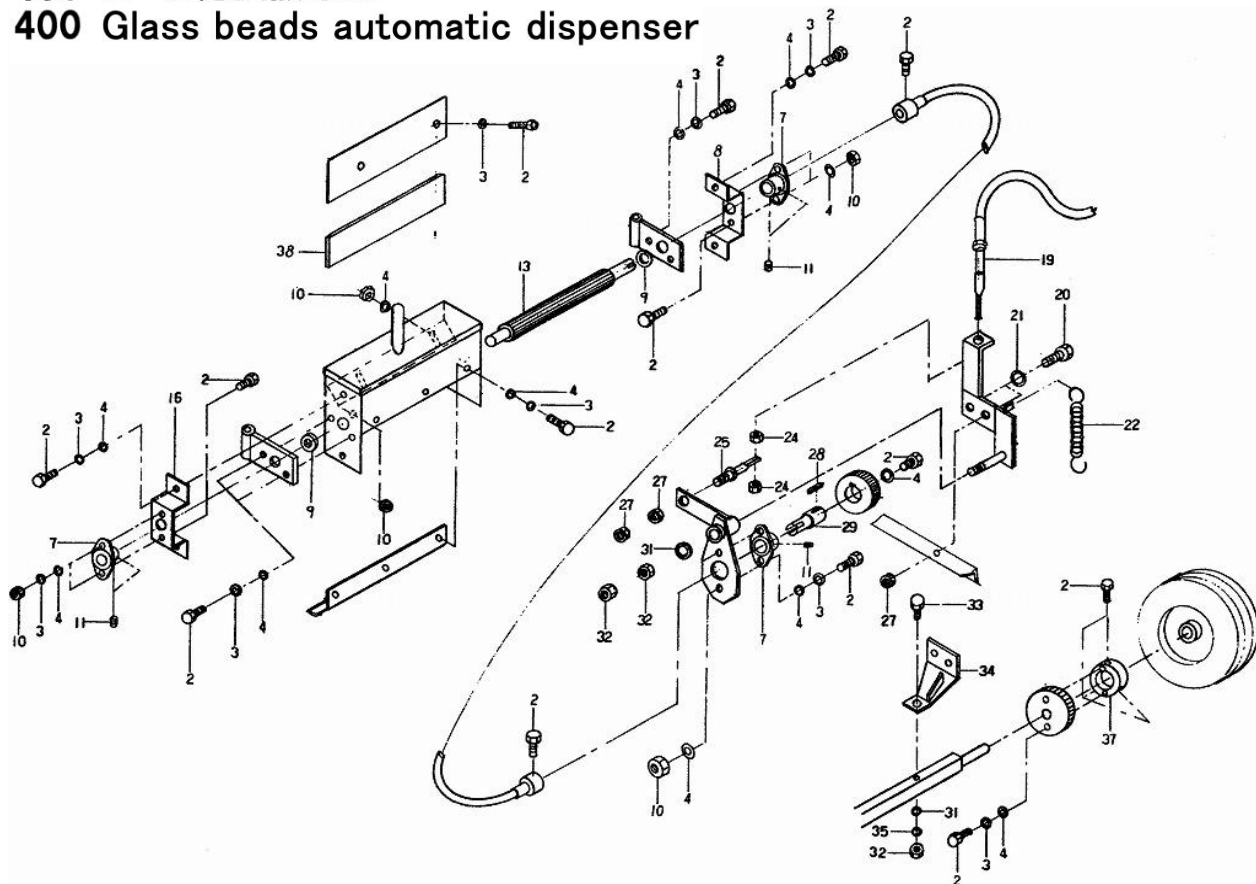


300 ガラスビーズ散布機(自然落下式)・ガス関係 その4
 300 Glass beads dispenser (manual control) / LPG Pipes : No.4

見出し番号 Index Number	部品番号 Part Number	部品名称 Part Name	数量 Quantity	備考 Remark
64	CLG-300- 064	ソケット Socket	1	PT1/8'
65	" 065	バーナーノズル Burner nozzle	1	φ 0.8
66	" 066	バーナー火口 Burner fire inlet	1	
67	" 067	LP ガスレギュレータ LP gas regulator	1	
★ 68	" 068	ボンベホース Gas cylinder hose	1	
69	" 069	ボルト Bolt	4	M8 × 15
70	" 070	ビーズ散布機 ホルダー左 Holder : left	1	
71	" 071	バネ座金 Spring washer	4	M12
72	" 072	ロールピン Roll pin	1	
73	" 073	にぎり Grip	2	
74	" 074	平座金 Plain washer	4	M12
75	" 075	マグネット板 1 Magnet 1	1	長 Long
76	" 076	マグネット板 2 Magnet 2	1	短 Short
77	" 077	ロールピン Roll pin	1	
78	" 078	ジョイント(レバー側) Joint	1	
79	" 079	ニードル弁 Needle valve	1	PT1/8'
80	" 080	取付板 Plate	1	
81	" 081R	シャッターパッキン Shutter packing	1	15cm幅用 for 15cm width
	" 081S		1	20cm幅用 for 20cm width
	" 081T		1	30cm幅用 for 30cm width
82	" 082	LPガスホースセット LP gas hose set	1	
83	" 083	ボルト Bolt	2	M6 × 25
84	" 084	スタッドボルト Stud bolt	2	
85	" 085	ホースニップル Hose nipple	1	PT1/8'

400 ビーズ定量散布機

400 Glass beads automatic dispenser



※旧定量散布機の部品供給は上記番号のみとなっております。
 上記以外の部品を交換の際は「500 S型ビーズ定量散布機駆動部」および
 「600 S型ビーズ定量散布機本体」をセットにて交換して下さい。

旧ビーズ定量散布方式の該当製品

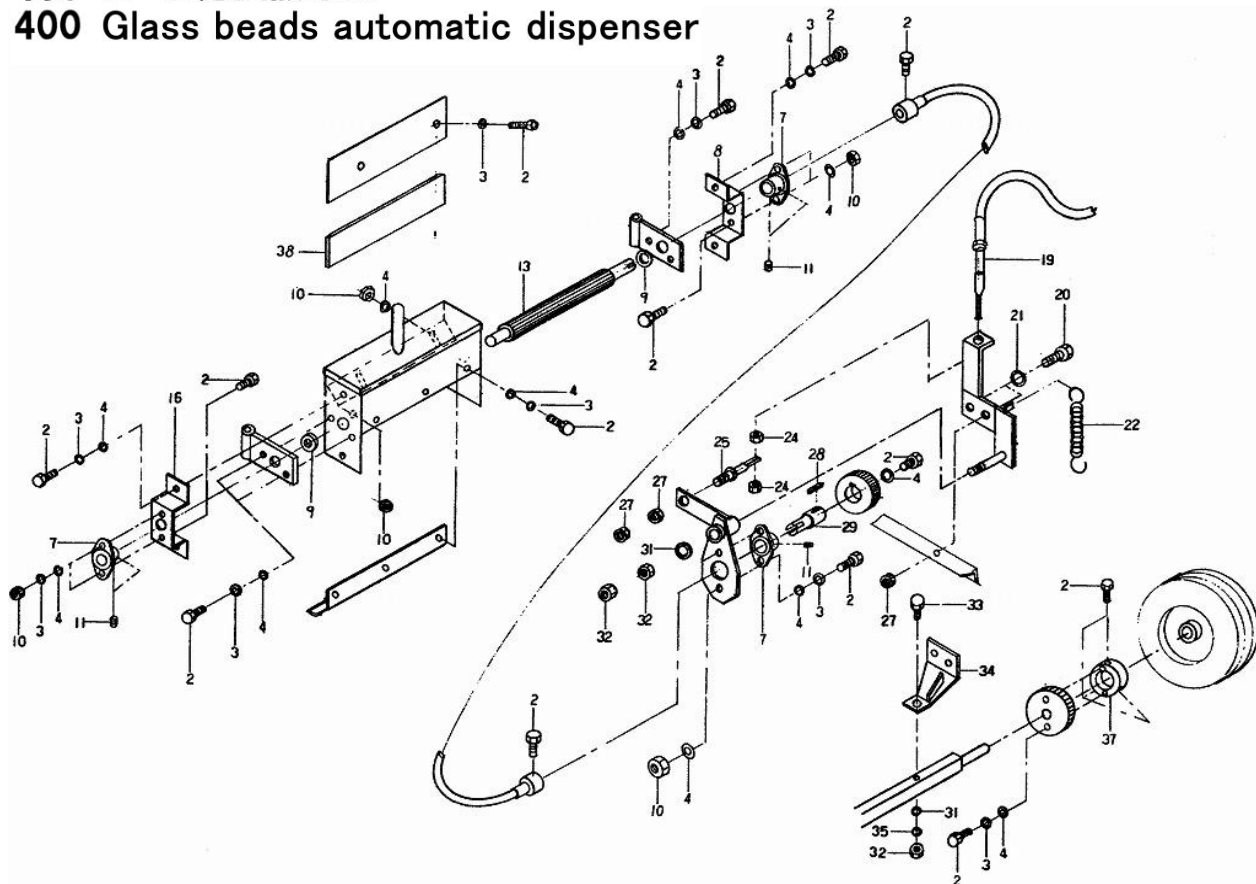
型式	機番	出荷年月
CL-15GL	～2250	～2003年 2月
CL-15GM	～2278	～2003年 4月
CL-15GS	～3156	～2001年10月

400 ビーズ定量散布機 その1
400 Glass beads automatic dispenser : No.1

見出し番号 Index Number	部品番号 Part Number	部品名称 Part Name	数量 Quantity	備考 Remark
2	" 002	ボルト Bolt	27	M6
3	" 003	バネ座金 Spring washer	23	M6
4	" 004	平座金 Plain washer	26	M6
★ 7	" 007	軸受 Bearing	3	
8	" 008	ブラケット Bracket	1	
★ 9	" 009	フェルトリング Felt ring	2	
10	" 010	ナット Nut	8	M6
11	" 011	止めネジ Set screw	6	
★ 13	" 013	散布ロール Diffusing roll	1	
16	" 016	ブラケット Bracket	1	
★ 19	" 019	プッシュプルケーブル Push-pull cable	1	
20	" 020	ボルト Bolt	2	M10
21	" 021	平座金 Plain washer	2	M10
22	" 022	バネ Spring	1	
24	" 024	ナット Nut	2	M5
25	" 025	ピン Pin	1	
27	CLG-400- 027	ナット Nut	2	M10
28	" 028	キー Key	1	片丸 4×4×10
29	" 029	軸 Axis	1	
31	" 031	平座金 Plain washer	2	M12
32	" 032	ナット Nut	3	M12
33	" 033	ボルト Bolt	1	M12
34	" 034	車軸ブラケット Axle bracket	1	

400 ビーズ定量散布機

400 Glass beads automatic dispenser



※旧定量散布機の部品供給は上記番号のみとなっております。
 上記以外の部品を交換の際は「500 S型ビーズ定量散布機駆動部」および
 「600 S型ビーズ定量散布機本体」をセットにて交換して下さい。

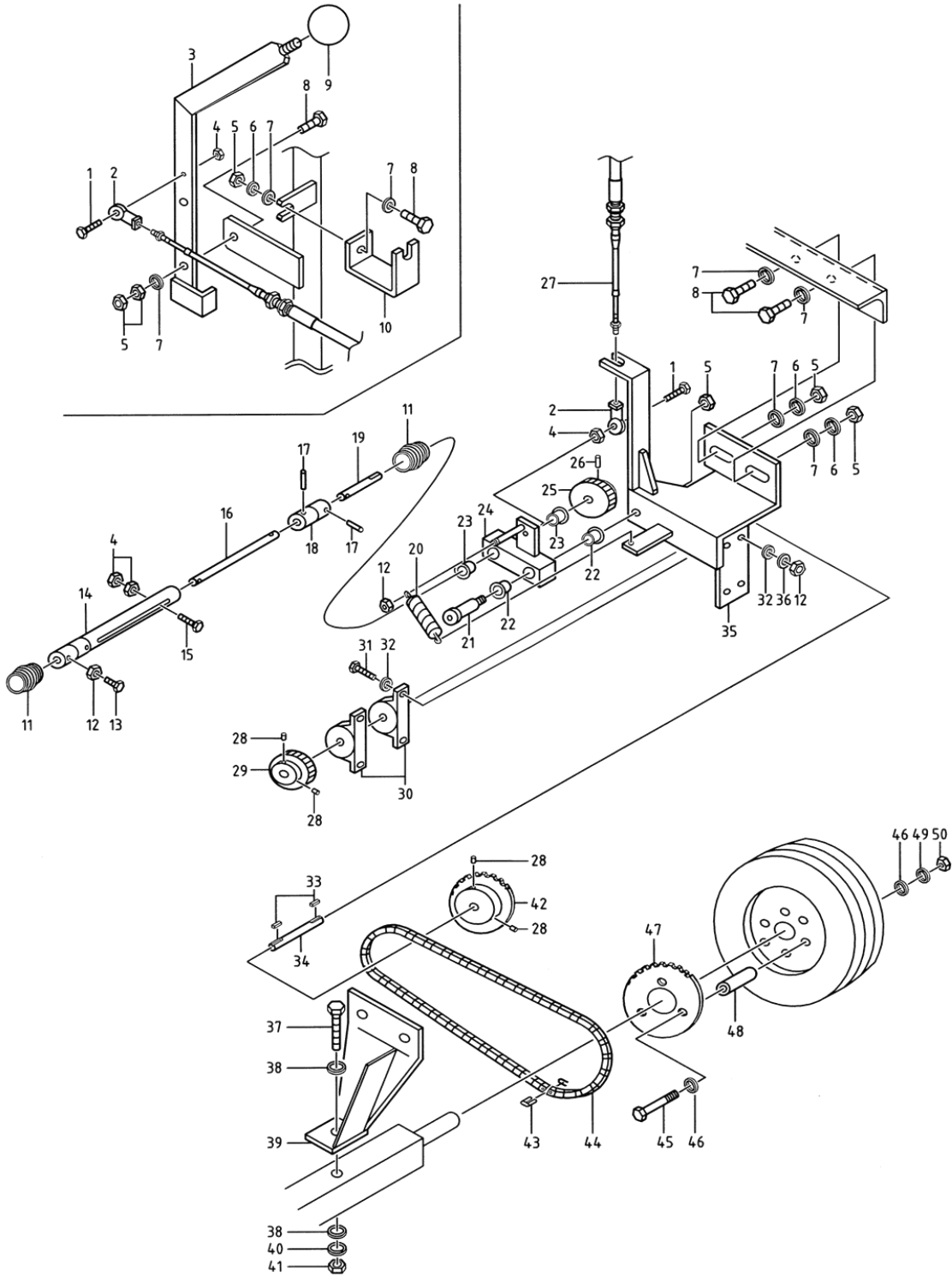
旧ビーズ定量散布方式の該当製品

型式	機番	出荷年月
CL-15GL	～2250	～2003年 2月
CL-15GM	～2278	～2003年 4月
CL-15GS	～3156	～2001年10月

400 ビーズ定量散布機 その2
400 Glass beads automatic dispenser : No.2

見出し番号 Index Number	部品番号 Part Number	部品名称 Part Name	数量 Quantity	備考 Remark
35	" 035	バネ座金 Spring washer	1	M12
37	" 037	アダプタ Adapter	1	
38	" 038	ゴム板 Rubber plate	1	

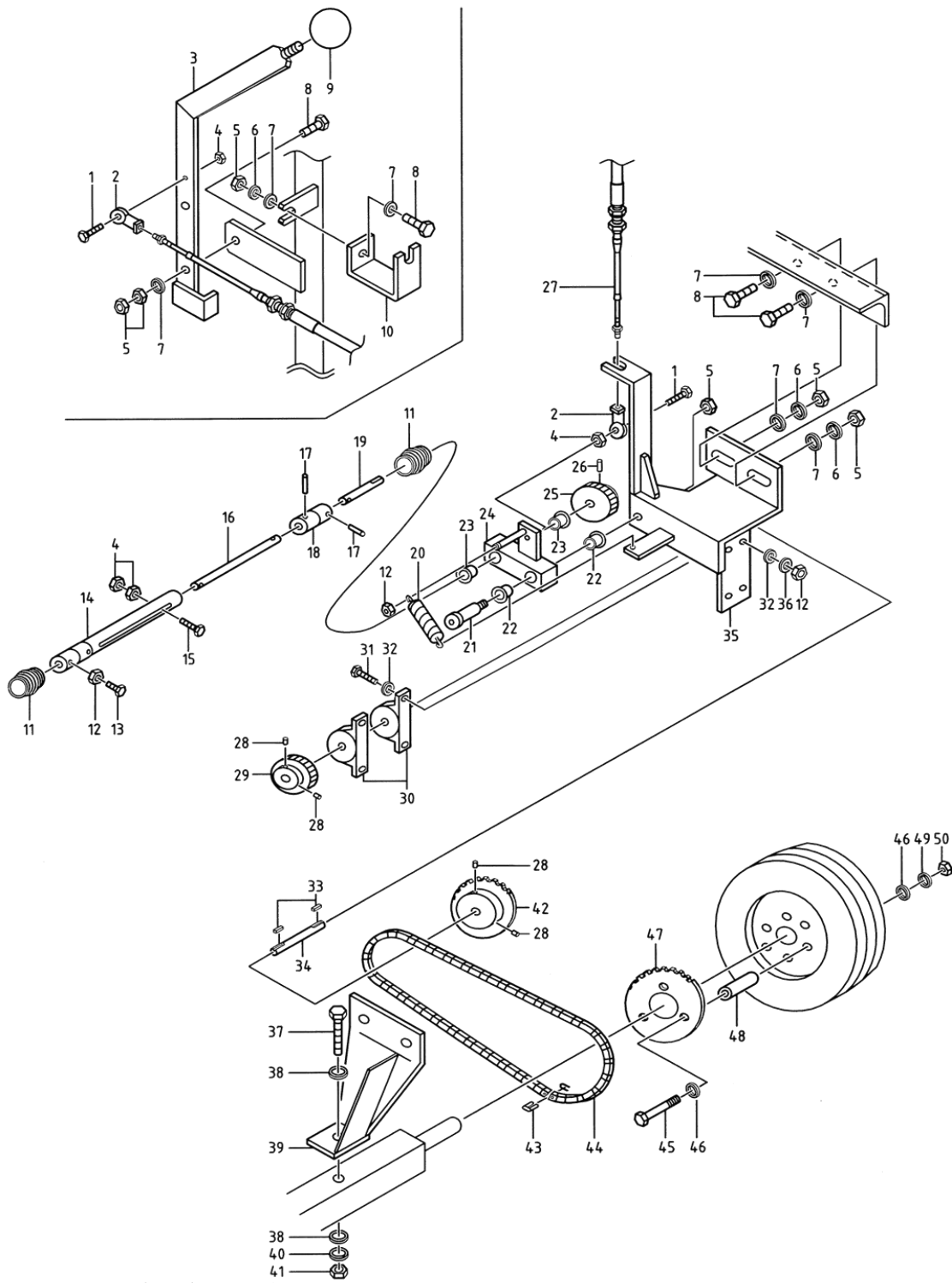
500 S型ビーズ定量散布機 駆動部
 500 S type glass beads automatic dispenser Driving parts



500 S型ビーズ定量散布機 駆動部 その1
500 S type glass beads automatic dispenser Driving parts : No.1

見出し番号 Index Number	部品番号 Part Number	部品名称 Part Name	数量 Quantity	備考 Remark
1	CLG-500- 001	ボルト Bolt	2	M5 × 20
2	" 002	ロッドエンド Rod end	2	
3	" 003	ビーズレバー Beads lever	1	
4	" 004	ナット Nut	4	M5
5	" 005	ナット Nut	6	M10
6	" 006	バネ座金 Spring washer	3	M10
7	" 007	平座金 Plain washer	7	M10
8	" 008	ボルト Bolt	4	M10 × 30
9	" 009	握り玉 Ball grip	1	
10	" 010	ケーブルブラケット Cable bracket	1	
11	" 011	ゴムカバー Rubber cover	2	
12	" 012	ナット Nut	6	M6
13	" 013	ボルト Bolt	1	M6 × 15
14	" 014	軸(メス) Shaft(female)	1	
15	" 015	ボルト Bolt	1	M5 × 30
16	" 016	軸(オス) Shaft(male)	1	
17	" 017	スプリングピン Spring pin	2	
18	" 018	ユニバーサルジョイント Universal joint	1	
19	" 019	クラッチ軸 Clutch shaft	1	
20	" 020	バネ Spring	1	
21	" 021	ショルダーボルト Shoulder bolt	1	
22	" 022	ブッシュ 2 Bush 2	2	
23	" 023	ブッシュ 1 Bush 1	2	

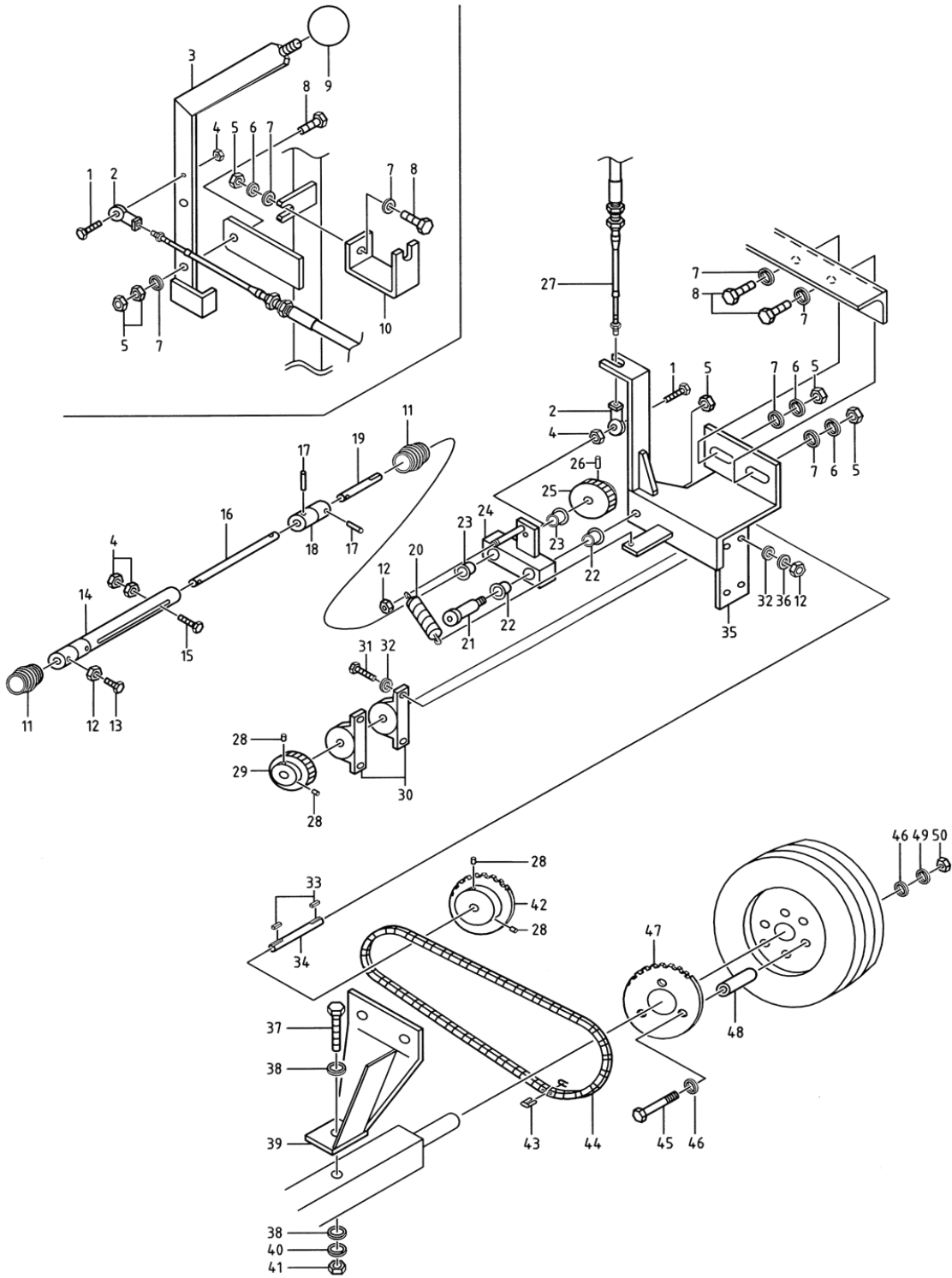
500 S型ビーズ定量散布機 駆動部
 500 S type glass beads automatic dispenser Driving parts



500 S型ビーズ定量散布機 駆動部 その2
500 S type glass beads automatic dispenser Driving parts : No.2

見出し番号 Index Number	部品番号 Part Number	部品名称 Part Name	数量 Quantity	備考 Remark
24	CLG-500- 024	可動ギアブラケット Movable gear bracket	1	
25	" 025-1	可動ギア Movable gear	1	歯数32 The number of teeth 32
	" 025-2		1	歯数36 The number of teeth 36
	" 025-3		1	歯数40 The number of teeth 40
26	" 026	止めネジ Locking screw	1	M6 × 10
★ 27	" 027	プッシュプルケーブル Push-pull cable	1	
28	" 028	止めネジ Locking screw	4	M5 × 8
29	" 029	固定ギア Fixing gear	1	歯数30
30	" 030	ピローユニット Pillow unit	2	
31	" 031	ボルト Bolt	4	M6 × 25
32	" 032	平座金 Plain washer	8	M6
33	" 033	平行キー key	2	4 × 4 × 20
34	" 034	回転軸 Rotary shaft	1	
35	" 035	ブラケット Bracket	1	
36	" 036	バネ座金 Spring washer	4	M6
37	" 037	ボルト Bolt	1	M12 × 55
38	" 038	平座金 Plain washer	2	M12
39	" 039	フット Foot	1	CLG-400-34 と同部品
40	" 040	バネ座金 Spring washer	1	M12
41	" 041	ナット Nut	1	M12
42	" 042	スプロケット Sprocket	1	
43	" 043	ジョイント Joint	1	
44	" 044	チェーン Chain	1	

500 S型ビーズ定量散布機 駆動部
 500 S type glass beads automatic dispenser Driving parts

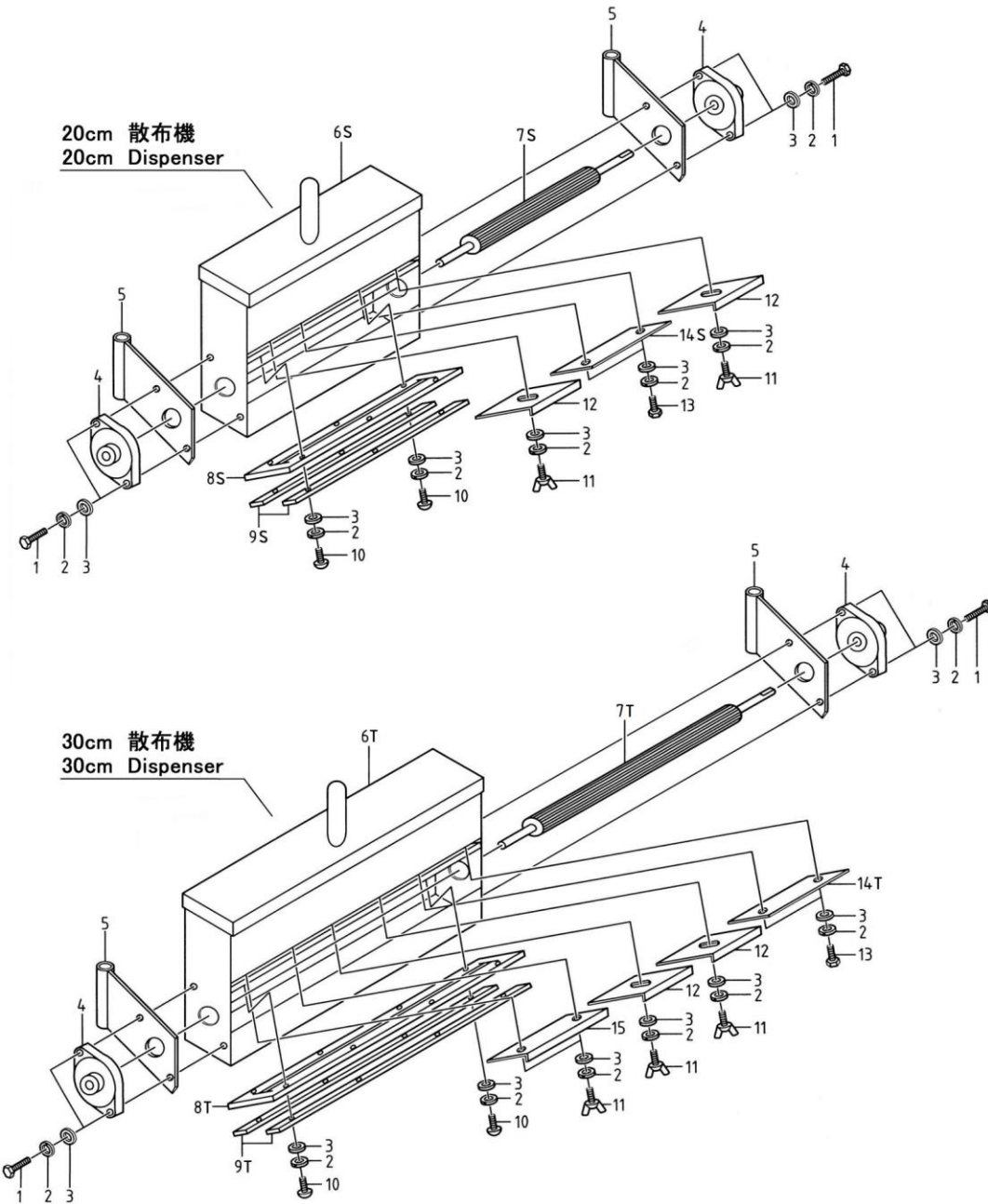


500 S型ビーズ定量散布機 駆動部 その3
500 S type glass beads automatic dispenser Driving parts : No.3

見出し番号 Index Number	部品番号 Part Number	部品名称 Part Name	数量 Quantity	備考 Remark
45	CLG-500- 045	ボルト Bolt	3	M8 × 70
46	" 046	平座金 Plain washer	6	M8
47	" 047	スプロケット Sprocket	1	
48	" 048	スペーサー Spacer	3	
49	" 049	バネ座金 Spring washer	3	M8
50	" 050	ナット Nut	3	M8

600 S型ビーズ定量散布機 本体

600 S type glass beads automatic dispenser Body

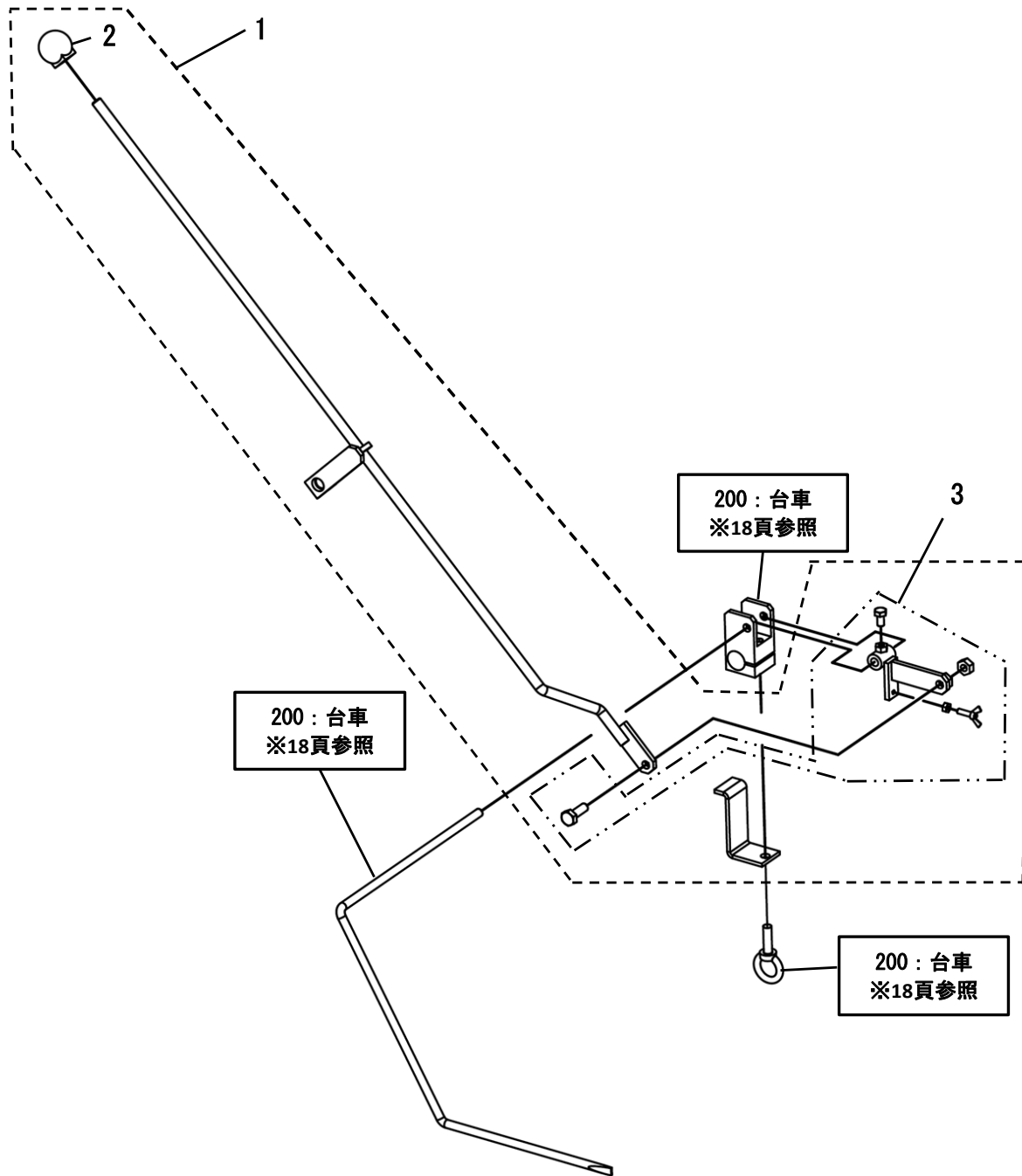


600 S型ビーズ定量散布機 本体
600 S type glass beads automatic dispenser Body

見出し番号 Index Number	部品番号 Part Number	部品名称 Part Name	数量 Quantity	備考 Remark
1	CLG-600- 001	ボルト Bolt	4	M6 × 25
2	" 002	バネ座金 Spring washer	14(18)	M6
3	" 003	平座金 Plain washer	14(18)	M6
4	" 004	ベアリング Bearing	2	
5	" 005	取付ブラケット Bracket	2	
6	" 006S	散布機本体 Dispenser body	1	20cm 散布機用 for 20cm Dispenser
	" 006T		1	30cm 散布機用 for 30cm Dispenser
7	" 007S	ギアロール Gear roll	1	20cm 散布機用 for 20cm Dispenser
	" 007T		1	30cm 散布機用 for 30cm Dispenser
★ 8	" 008S	ゴム板 Rubber plate	1	20cm 散布機用 for 20cm Dispenser
	" 008T		1	30cm 散布機用 for 30cm Dispenser
9	" 009S	ゴム板押え Rubber plate presser	2	20cm 散布機用 for 20cm Dispenser
	" 009T		2	30cm 散布機用 for 30cm Dispenser
10	" 010	小ナベネジ Pan head screw	6(8)	M6 × 15
11	" 011	チョウボルト Wing bolt	2(4)	M6 × 15
12	" 012	幅調整プレート Plate changing width	2	
13	" 013	ボルト Bolt	2	M6 × 15
14	" 014S	プレート Plate	1	20cm 散布機用 for 20cm Dispenser
	" 014T		1	30cm 散布機用 for 30cm Dispenser
15	" 015	幅調整プレート大 Large plate changing width	1	30cm 散布機のみ Only for 30cm Dispenser

注) ()の数量は、30cm散布機の場合。

700 オプション:遠隔操作ガイド棒
700 Option: Remotely operated guide bar

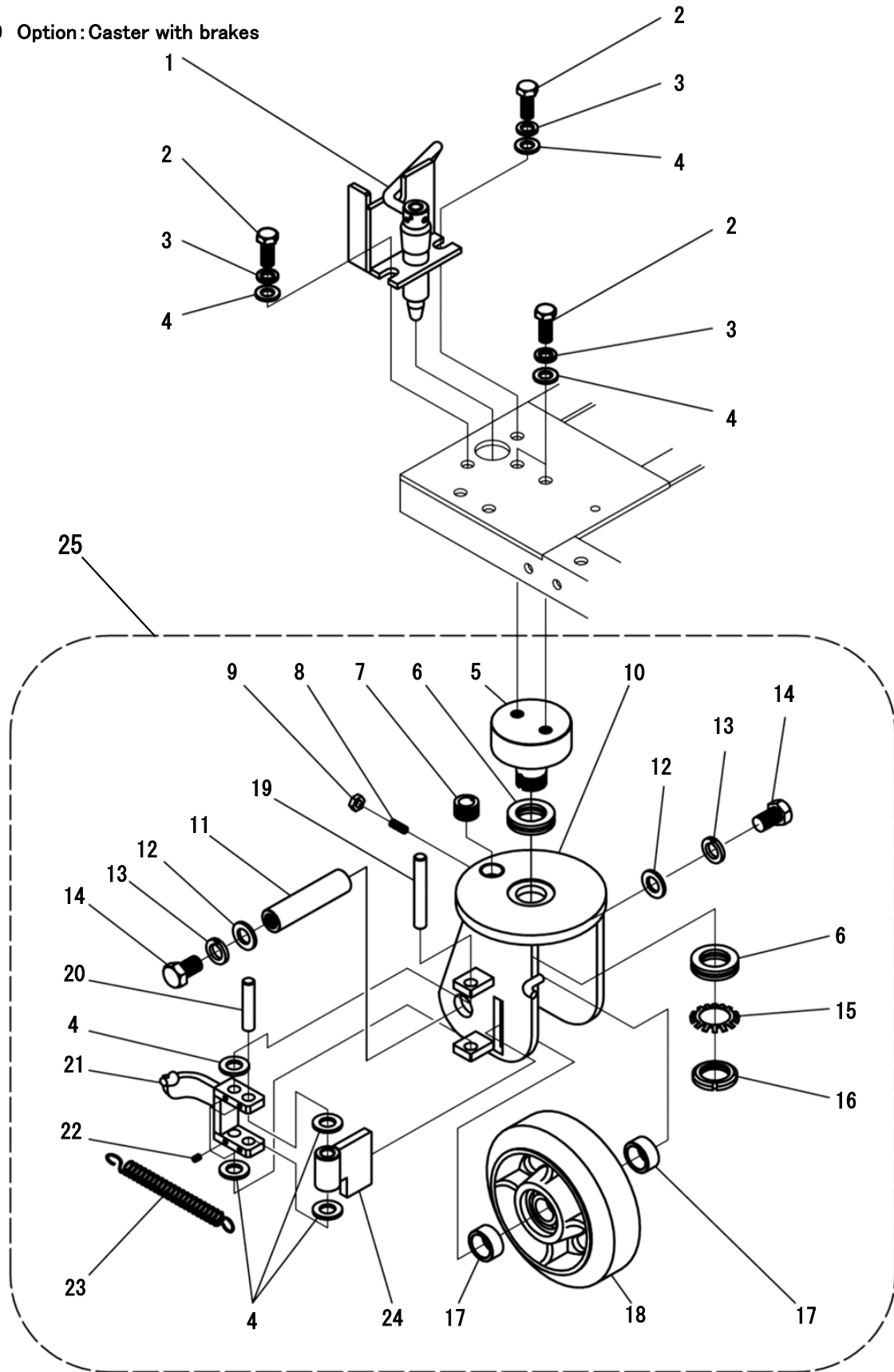


700 オプション:遠隔操作ガイド棒
700 Option: Remotely operated guide bar

見出し番号 Index Number	部品番号 Part Number	部品名称 Part Name	数量 Quantity	備考 Remark
1	CLG-700- 001	遠隔操作ガイド棒セット Remotely operated guide bar set	1	
2	" 002	握り玉 Ball grip	1	
3	" 003	カラーセット Collar set	1	

800 オプション:ブレーキ付きキャスタ

800 Option: Caster with brakes



800 : オプション : ブレーキ付キャスト (Caster with brakes)

見出番号 Index	部品番号 Part Number	部品名称 Part Name	個数 Quantity	備考 Remark
1	CLG-200-077	キャストロックアッセンブリ Caster lock assembly	1	
2	STB-M12-030	ボルト Bolt	4	M12×30
3	STS-M12	バネ座金 Spring washer	4	M12
4	STW-M12	平座金 Plain washer	8	M12
5	HM600-0706	固定軸 Fixing shaft	1	
★ 6	HM600-0715	ベアリング Bearing	2	
★ 7	HM600-0711	ブッシング Bushing	1	
8	SXNP-M6 -016	押しネジ Set screw	1	M6×15
9	STN-M6	ナット Nut	1	M6薄ナット
10	HM600SP -0710	車輪ハウジング Tire housing	1	
11	HM600-0708	車輪軸 Tire shaft	1	
12	STW-M16	平座金 Plain washer	2	M16
13	STS-M16	バネ座金 Spring washer	2	M16
14	STB-M16-025	ボルト Bolt	2	M16×25
★ 15	CLG-200-053	キク座金 Toothed lock washer	1	
16	HM600-0717	アダプタ Adapter	1	
17	HM600-0709	スペーサ Spacer	2	
★ 18	HM600-0710	キャストタイヤ Caster tire	1	
19	HM600SP -0719	支点軸 Fulcrum shaft	1	
20	HM600SP -0720	リンク軸 Link shaft	1	
21	HM600SP -0721	ペダル Pedal	1	
22	SXNP-M5 -005	押しネジ Set screw	4	M5×5
23	HM600SP -0723	スプリング Spring	1	
24	HM600SP -0724	ロック板 Lock plate	1	
25	HM600SP -0725	ブレーキ付キャストアッセンブリ Caster assembly	1	

アトミクス株式会社

- 本社 〒174-8574 東京都板橋区舟渡3-9-6
TEL (03)3969-1552 FAX (03)3968-7300
- 大阪支店 〒574-0053 大阪府大東市新田旭町2-22
TEL (072)872-3111 FAX (072)872-1222
- 札幌営業所 〒001-0014 札幌市北区北14条西1-2-5(三晃ビル403)
TEL (011)738-6070 FAX (011)738-6071
- 仙台営業所 〒982-0011 仙台市太白区長町6-8-7(ハイコートアイ1F)
TEL (022)249-7371 FAX (022)249-7372
- 新潟営業所 〒950-0982 新潟市中央区堀之内南2-19-14(和合ビル)
TEL (025)244-8011 FAX (025)244-8012
- 名古屋営業所 〒462-0043 名古屋市北区八代町1-9(北村ビル2F)
TEL (052)914-3900 FAX (052)916-0892
- 広島営業所 〒739-1734 広島市安佐北区口田1-8-17(小夫家ビル)
TEL (082)845-2202 FAX (082)845-2203
- 福岡営業所 〒812-0863 福岡市博多区金の隈1-33-31
TEL (092)503-5200 FAX (092)503-5308
- アトム機械サービス 株式会社
〒174-0041 東京都板橋区舟渡3-3-5
TEL (03)3969-9316 FAX (03)3558-6440