

プライマー散布機

AP-2

部品表
PARTS LIST

第2版

アトムクス株式会社

ATOMIX CO., LTD.

目 次

目 次	-----	2
パーツカタログの使用方法について	-----	3
AP-2の構成	-----	4
100:全体	-----	6
200:台車ASSY	-----	8
300:プライマータンクASSY	-----	10
400:アームASSY	-----	12

§ パーツカタログの使用方法について

部品注文

部品を御注文の際は、「部品番号」「部品名称」「必要個数」をお申し付けください。

例) ブラシ

Kxxxxxxx ブラシ … 1

部品番号	部品名称	必要個数
------	------	------

注1) 消耗部品とオプション部品について

- ・ 見出番号の前に「★」の印がついている部品は、消耗部品です。
- ・ “ ” 「◇」 “ ” オプション部品です。

§ Usage

1. Ordering

Please inform “Parts number” “Parts name” “Quantity”.

Example. Bogie

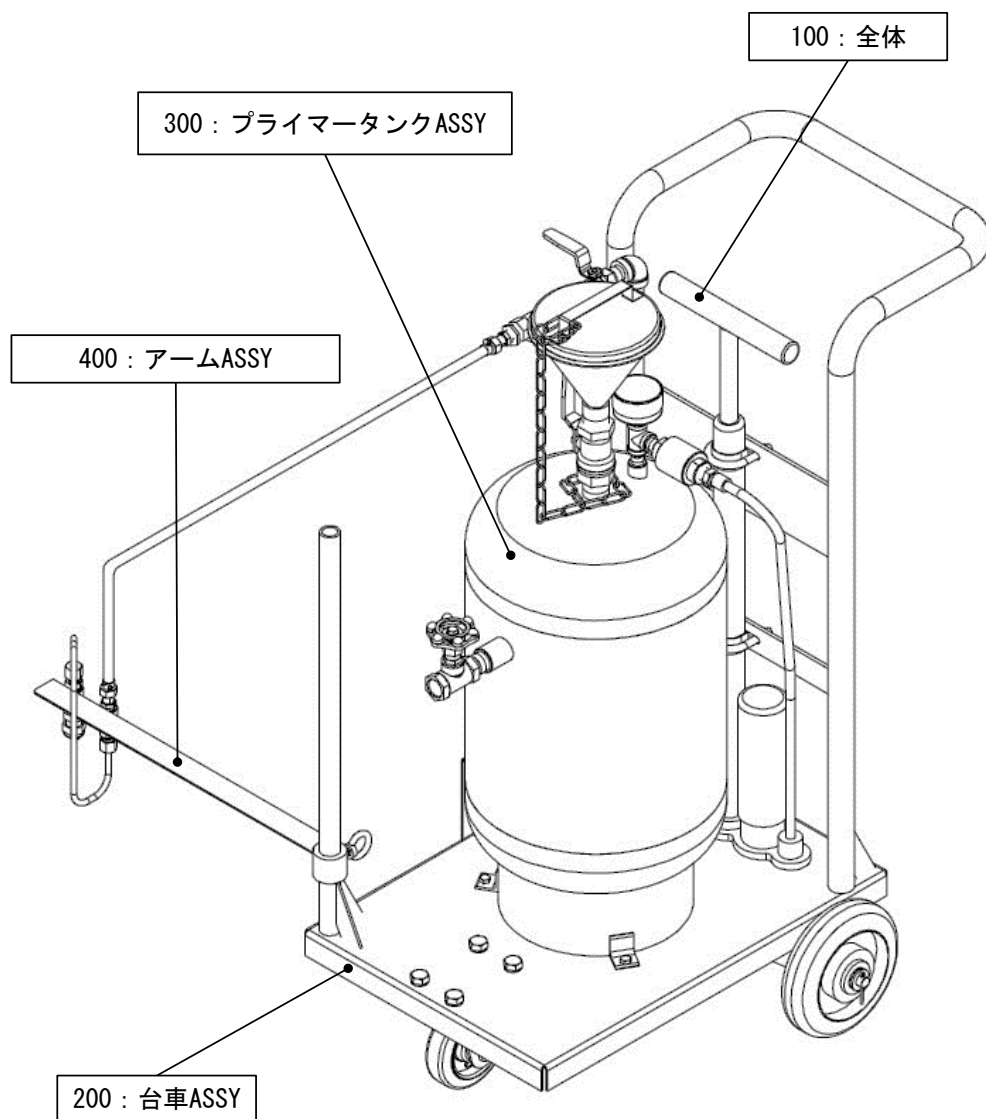
K000000 Bogie … 1

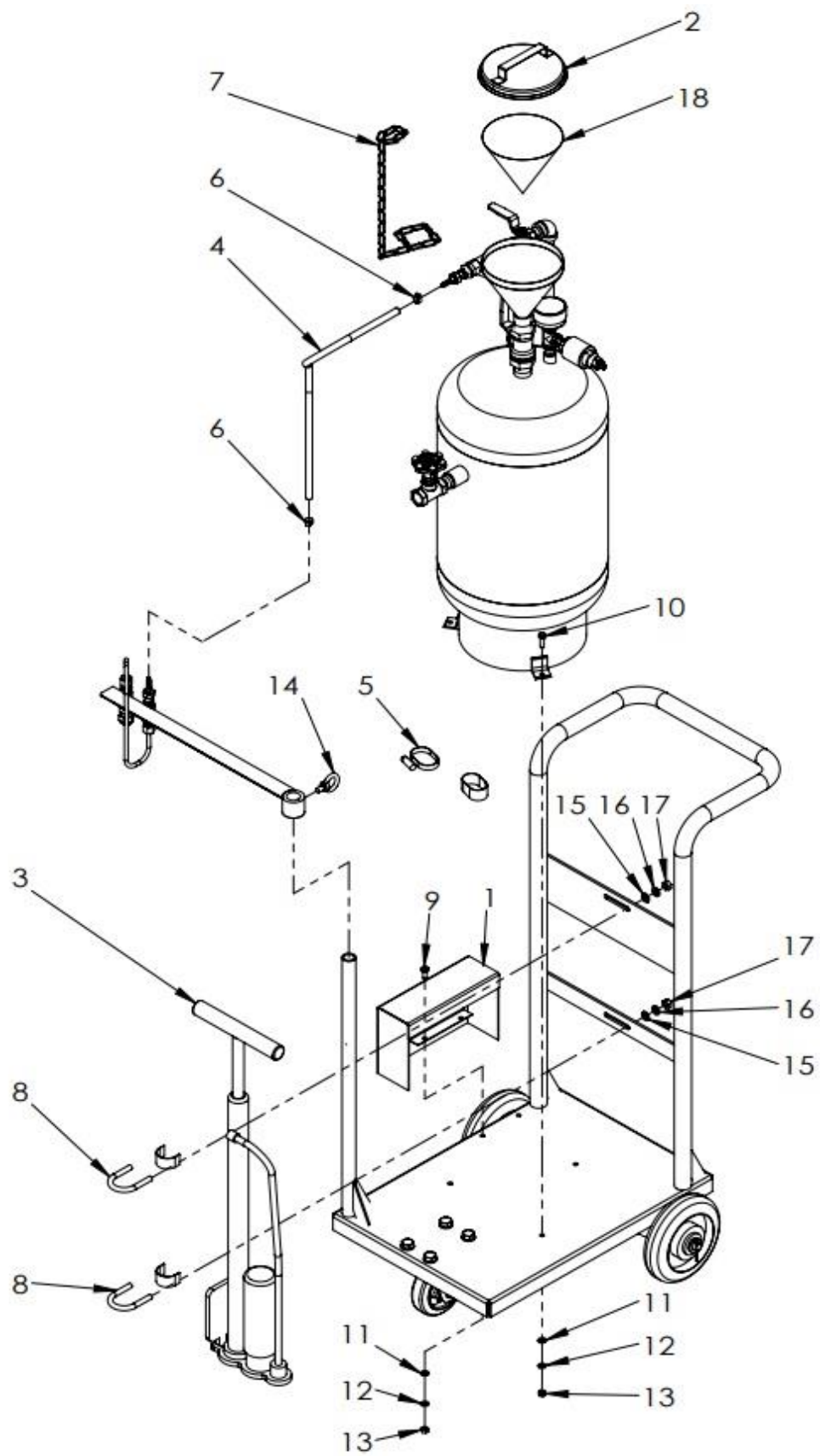
Parts number	Parts name	Quantity
--------------	------------	----------

Notes 1. Expendable and Optional parts

- ・ The parts marked “★” at index No. are expendable parts.
- ・ The parts marked “◇” at index No. are optional parts.

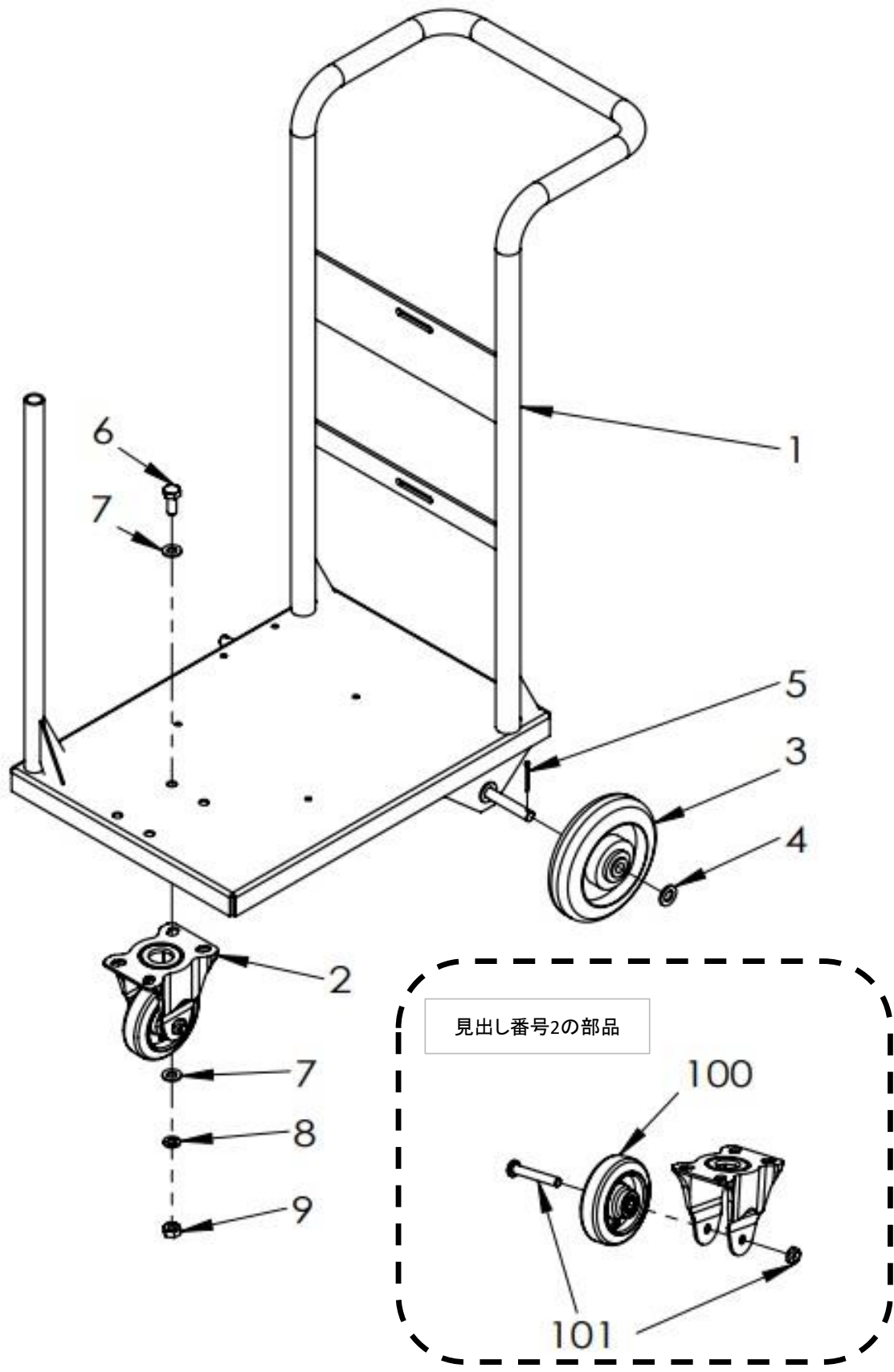
AP-2の構成



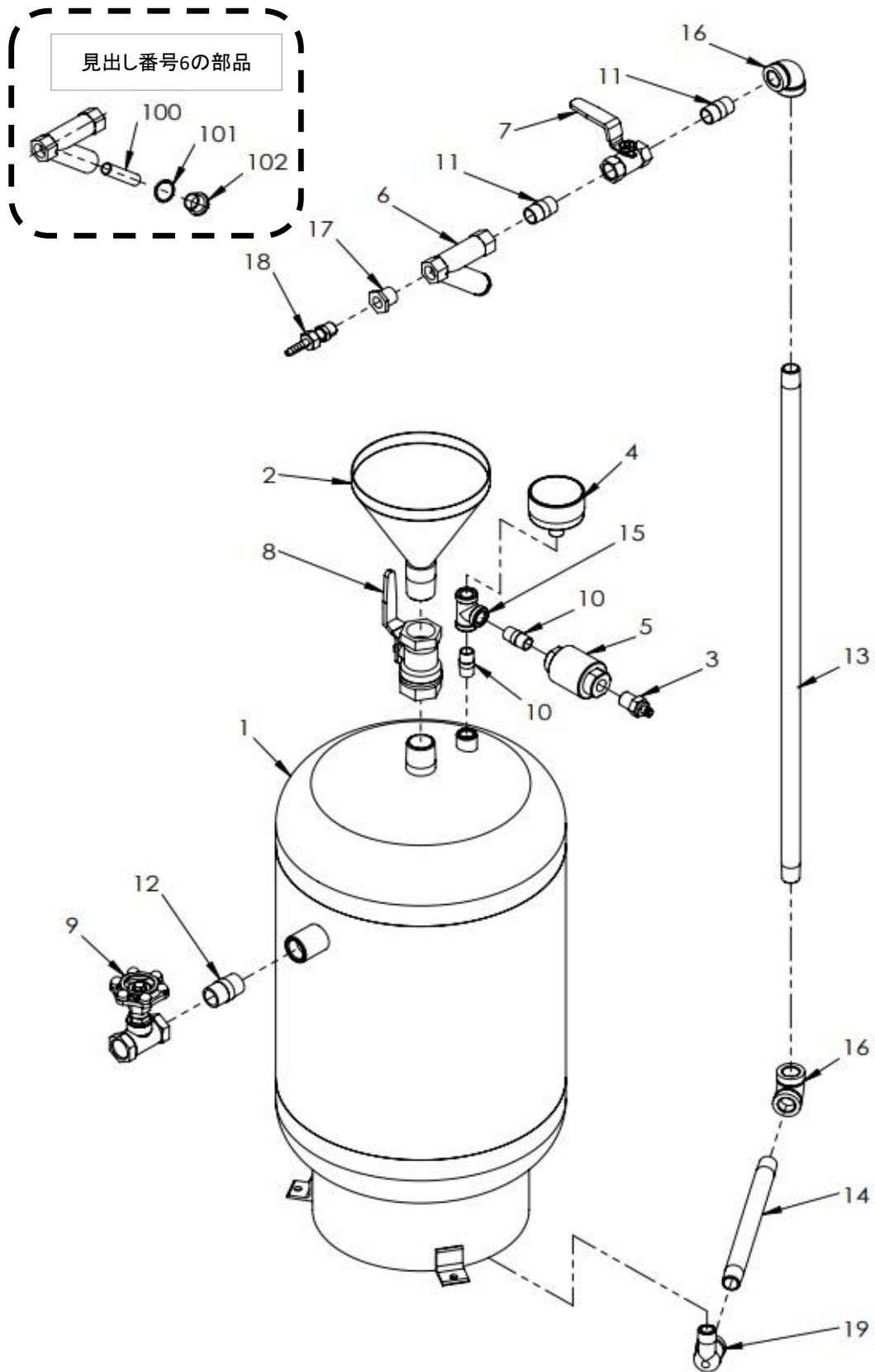


100:全体 -

見出番号 Index Number	部品番号 Part Number	部品名称 Part Name	個数 Quantity	備考 Remark
1	K0400550	タイヤカバー Tire cover	1	
2	K0400020	フタ Lid	1	
★ 3	K0400690	空気入れセット Air pump set	1	
★ 4	K0400290	ホース Hose	1	
5	K0400070	ホースバンド Hose band	1	
6	K0410090	ホースバンド Hose band	2	
7	K0400710	チェーン Chain	1	
8	K6291051	Uボルト (Mネジ) U-bolt	2	25A
9	K6350615	六角ボルト (全ネジ) Bolt	2	M6-15
10	K6350620	六角ボルト (全ネジ) Bolt	3	M6-20
11	K7110006	平座金 Washer	5	M6
12	K7150006	バネ座金 Spring washer	5	M6
13	K7010006	ナット Nut	5	M6
14	K6710815	アイボルト Eye bolt	1	M8-15
15	K7110008	平座金 Washer	4	M8
16	K7110016	バネ座金 Spring washer	4	M8
17	K7010012	ナット Nut	4	M8
★ 18	K0400020	こし網 Filter	1	

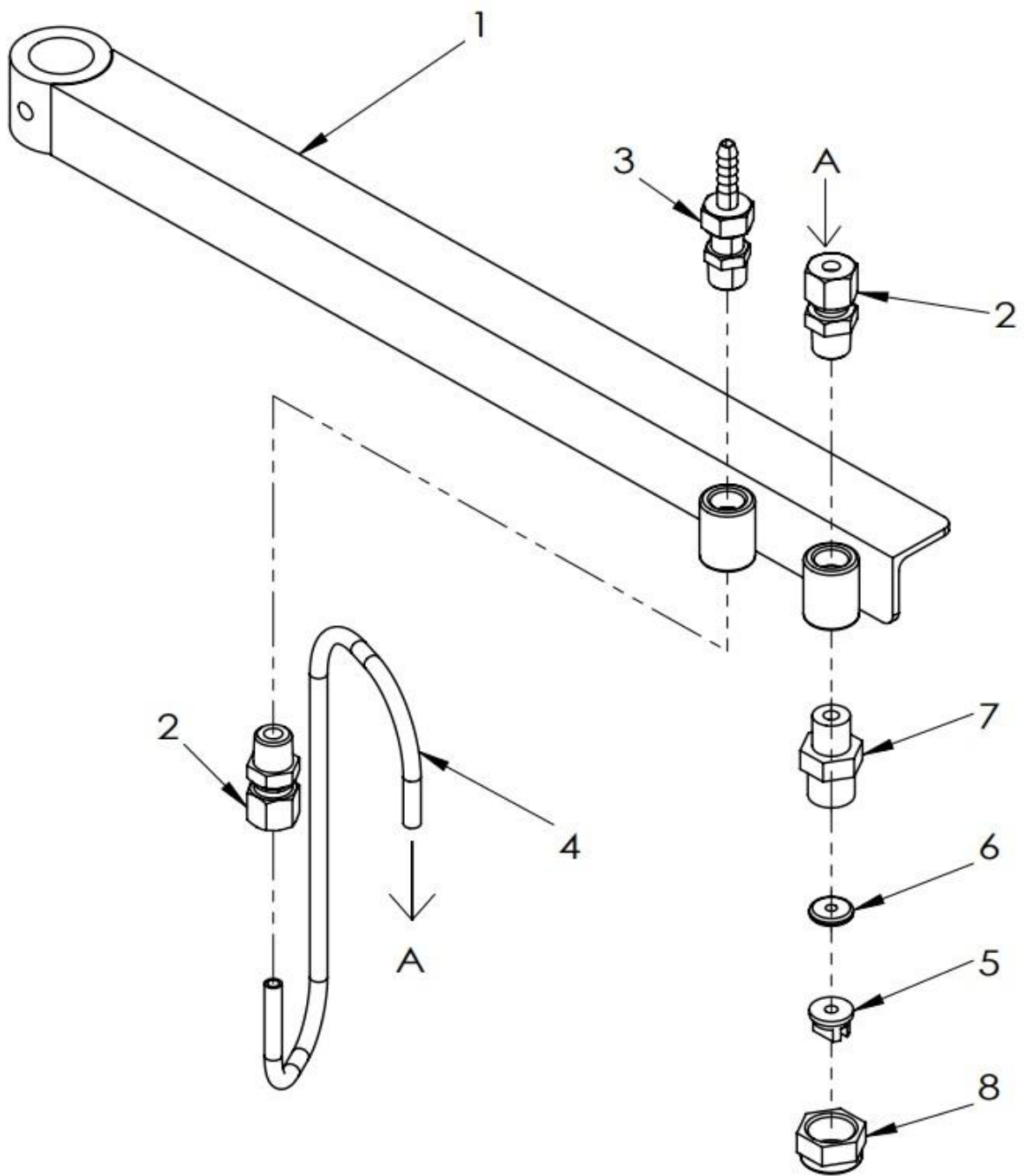


300:プライマータンクASSY-



300:プライマータンクASSY-

見出番号 Index Number	部品番号 Part Number	部品名称 Part Name	個数 Quantity	備考 Remark
1	K0400050	タンク Tank	1	
2	K0400030	ジョウゴ Funnel	1	
3	K0400130	空気入れアダプタ Air pump adapter	1	
4	K0400100	圧力計 Gause, Pressure	1	
★ 5	K0400120	逆止弁 Check valve	1	
6	K0400240	Y型ストレーナ Y-type strainer	1	10A 真鍮
7	K0400220	ボールcock Ball valve	1	10A 低圧 真鍮
8	K0400040	ボールcock Ball valve	1	20A 低圧 真鍮
9	K6283003	ゲートバルブ Gate valve	1	15A 低圧 真鍮
10	K6216002	丸ニップル Nipple	2	8A 低圧
11	K6216003	丸ニップル Nipple	2	10A 低圧
12	K6216004	丸ニップル Nipple	1	15A 低圧
13	K0400180	長ニップル Long nipple	1	10A L=590 SGP白管
14	K6237003	長ニップル Long nipple	1	10A L=200 SGP白管
15	K6214002	チーズ Tee	1	8A 低圧
16	K6210003	エルボ Elbow	2	10A 低圧
★ 100	K0400242	フィルタ Filter	1	
★ 101	K0400243	ガスケット Gasket	1	
102	K0400241	キャップ Cap	1	



400:アームASSY-

見出番号 Index Number	部品番号 Part Number	部品名称 Part Name	個数 Quantity	備考 Remark
1	K0400330	アーム Arm	1	
2	K6246011	玉入りジョイント Joint	2	8A φ6用
3	K6264032	ホースジョイント Hose joint	1	8A 外径7 真鍮
4	K0400380	銅パイプ Copper pipe	1	φ6
★ 5	K7822060	ノズルチップ TPU8003 Nozzle tip No. TPU8003	1	※標準付属チップ
	K7822040	ノズルチップ TPU8001 Nozzle tip No. TPU8001	1	
	K7822050	ノズルチップ TPU8002 Nozzle tip No. TPU8002	1	
	K7822070	ノズルチップ TPU8006 Nozzle tip No. TPU8006	1	
	K7822080	ノズルチップ TPU8015 Nozzle tip No. TPU8015	1	
	K7822110	ノズルチップ TPU11005 Nozzle tip No. TPU11005	1	広角
	K7822120	ノズルチップ TPU11006 Nozzle tip No. TPU11006	1	広角
★ 6	K0400430	チップパッキン Tip packing	1	
7	K7822520	ノズルホルダ Nozzle holder	1	
8	K7822510	袋ナット Tip Retainer nut	1	

アトミクス株式会社

- 本社 〒174-8574 東京都板橋区舟渡3-9-6
TEL (03)3969-3111 FAX (03)3968-7300
- 大阪支店 〒574-0053 大阪府大東区新田旭町2-22
TEL (072)872-3111 FAX (072)872-1222
- 札幌営業所 〒001-0014 札幌市北区北14条西1-2-5(三晃ビル403)
TEL (011)738-6070 FAX (011)738-6071
- 仙台営業所 〒982-0011 仙台市太白区長町6-8-7(ハイコートアイ1F)
TEL (022)249-7371 FAX (022)249-7372
- 新潟営業所 〒950-0982 新潟市堀之内南2-19-14
TEL (025)244-8011 FAX (025)244-8012
- 名古屋営業所 〒462-0043 名古屋市北区八代町1-9(北村ビル2F)
TEL (052)914-3900 FAX (052)916-0892
- 広島営業所 〒739-1734 広島市安佐北区口田1-8-17
TEL (082)845-2202 FAX (082)845-2203
- 福岡営業所 〒812-0863 福岡市博多区金の隈1-33-31
TEL (092)503-5200 FAX (092)503-5308

アトム機械サービス 株式会社

〒174-0041 東京都板橋区舟渡3-3-5
TEL (03)3969-9316 FAX (03)3558-6440