

コンクリート片はく落防止対策システム

ライフテックスSDK-C工法

■ナイロン繊維シート(特殊加工)／エポキシポリマーセメントモルタルによるコンクリート片剥落防止対策システム



ライフテックスSDK-C工法 は、特殊加工したナイロン繊維シートとエポキシポリマーセメントモルタルによるコンクリート片はく落防止対策工法で**押抜き変位10mm以上で押抜き荷重1.5kN以上**に対応します。また、**火災に対する安全性**とVOC削減に配慮した工法でもあり、従来のガラスクロス繊維シートによる工法よりも**工期を短縮**することができます。

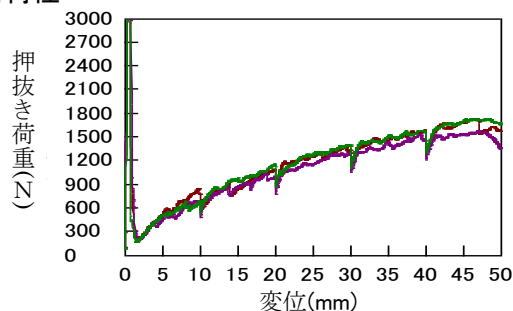
■特徴■

1. ナイロン繊維シートの採用により、押抜き変位10mm以上で押抜き荷重1.5kN以上に対応します。
2. ナイロン繊維シートは耐アルカリ性に優れており、長期的にはく落防止機能を発揮します。
3. 難燃性を付与したナイロン繊維シートとポリマーセメントモルタルの工法により、ガス有害性試験に合格し、火災に対する安全性もあります。
4. エポキシポリマーセメント系の接着材は、作業性、硬化性、付着性に優れています。
5. トップコートに耐候性に優れた土木用防汚材料であるポリウレタン樹脂塗料を採用し、長期的に美観を保持します。
6. 仕上げ材の使用量や施工中の溶剤使用量の減少によりVOCにも配慮した工法です。
7. 従来のFRP工法に比べ、工費を大幅に削減します。(最短6工程2日で塗装完了)

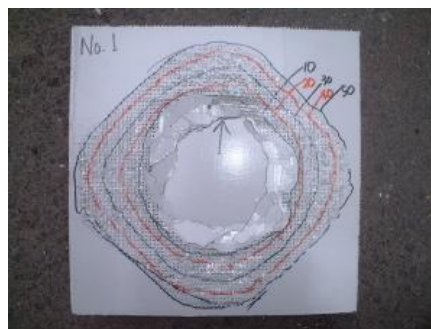
■適用規格■

- 首都高速道路(株)／橋梁構造物設計要領 コンクリート片剥落防止編による剥落防止工の評価基準A種B種およびトンネル内
- 旧建設省／土木構造物用防汚材料評価試験方法(案)(土木試験方法 PWTM-3-2000pr)による性能評価
- ガス有害性試験／「防耐火性能試験・評価業務方法書」4. 10不燃性能試験・評価方法

■耐荷性



☆1.7kN程度の押抜き荷重が得られ、50mm程度の押抜き変位を示します。



押抜き試験後の試験板外観(例)

■付着性

養生方法	付着強度(N/mm ²)
標準養生	3.0
半水中養生	2.6
温冷繰返し養生	2.8

☆2.0N/mm²以上の付着強度が得られます。



■標準塗装仕様

工程	製品名	一般名称	塗布量(kg/m ²)	塗装間隔(20°C)	
1	プライマー工	ライフテックス#850	エポキシ樹脂	0.10	1時間～7日
2	接着工	ライフテックス#460	エポキシホリマーセメントモルタル	0.80	直後～30分
3	貼布工	KSMシート	ナイロン繊維シート(特殊加工)	1.0 m ²	1時間～7日
4	接着工	ライフテックス#460	エポキシホリマーセメントモルタル	0.70	16時間～7日
5	上塗り工	ライフテックス#70	ポリウレタン樹脂	0.12	3時間～5日
6	上塗り工	ライフテックス#70	ポリウレタン樹脂	0.12	—

■使用材料

製品名	用途	容量(荷姿)	
ライフテックス#850	プライマー	主剤/硬化剤	16kg セット
ライフテックス#460	不陸修正・接着材	主剤/硬化剤/粉体	24kg セット
KSMシート	ナイロン繊維シート(特殊加工)	1m幅ロール	100m
ライフテックス#70	トップコート	主剤/硬化剤	16kg セット

■施工上の注意事項

- 材料の混合には必ず電動攪拌機を使用し、混合比、配合には十分に注意してください。
- 材料は、塗装間隔を守り、可使時間内に使用してください。
- 降雨時や降雨、結露の恐れがある場合は、施工を避けてください。
- 結露が発生した疑いのある場合は、次工程塗装前に必ずペーパー処理等の面荒らしを十分に行ってください。面荒らしが十分の場合は密着不良等の欠陥の原因となります。
- 材料は、消防法に則り、直射日光のあたる場所を避け、温度変化の少ない場所に保管してください。
- 残った材料、洗浄排水、ウエス等は、産業廃棄物として専門の処理業者と相談して処理してください。
- 気温5°C以下、湿度85%以上での施工はできません。

※品質改良のための、製品の性能、仕様などを予告なしに変更する場合がありますのでご了承ください。

※当カタログ中の物性表は、測定平均値の一例であり、規格値ではありません。

アトミクス株式会社

■道路事業部 〒174-8574 東京都板橋区舟渡3-9-6 TEL(03)3969-1552(直通) FAX(03)3968-7300

■営業部 〒174-8574 東京都板橋区舟渡3-9-6	TEL(03)3969-1552(直通) FAX(03)3968-7300	■名古屋営業所 〒462-0043 名古屋市北区八代町1-9(北村ビル2F)	TEL(052)914-3900 FAX(052)916-0892
■受注センター 〒346-0101 埼玉県南埼玉郡菟野町昭和沼6	TEL(0480)85-3111(大代) FAX(0480)85-3112	■広島営業所 〒739-1734 広島市安佐北区田1丁目8-17(小夫家ビル)	TEL(082)845-2202 FAX(082)845-2203
■大阪支店 〒574-0053 大阪府大東市新田旭町2-22	TEL(072)872-3111 FAX(072)872-1222	■福岡営業所 〒816-0063 福岡市博多区金の隈1丁目33-31	TEL(092)503-5200 FAX(092)503-5308
■札幌営業所 〒065-0022 札幌市東区北22条東1丁目2-6	TEL(011)711-1321 FAX(011)711-1358	■久喜工場 〒346-0101 埼玉県南埼玉郡菟野町昭和沼6(久喜菟野工業団地内)	TEL(0480)85-3111 FAX(0480)85-3112
■仙台営業所 〒982-0012 仙台市太白区長町南4-24-22(山村ビル)	TEL(022)249-7371 FAX(022)249-7372	■岡山工場 〒708-1312 岡山県勝田郡奈義町柿502-11(東山工業団地内)	TEL(0868)36-7000 FAX(0868)36-7010
■新潟営業所 〒950-0982 新潟市堀之内南2-19-14(和合ビル)	TEL(025)244-8011 FAX(025)244-8012	■本社 〒174-8574 東京都板橋区舟渡3-9-6	TEL(03)3969-3111(大代) FAX(03)3968-7300

※品質改良などのため、製品の性能、規格などを予告なしに変更する場合がありますのでご了承ください。

※当カタログ中の物性表は、測定平均値であり、規格値ではありません。