

☆国土交通省 NETIS 登録 No. CG-110040-A☆

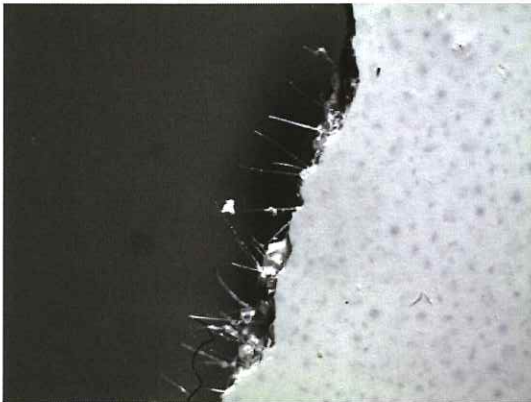
JIS K 5665 3種1号材

高強度繊維配合 高耐久路面標示用塗料



エステルライン

「エステルライン」は、熔融式路面標示塗料の中に高強度繊維「ベクトラン」を均一に分散させ高強度にし、耐久性及び耐衝撃性を向上させた路面標示塗料です。排水性舗装面では目詰まりが少なく、コンクリート面でも付着性が良く、除雪作業の多い雪寒地区での施工においてもグレーダーなどによる剥離や擦り減りが少ない高耐久な路面標示用塗料です。



■ 特 長 ■

1. 高耐久性

高強度繊維「ベクトラン」の配合により区画線の耐久性が向上します。
雪国のグレーダーによる除雪作業を行う道路に対しても適しています。

2. 対応路面

密粒舗装面
排水性舗装面(ポーラスアスファルト面)
コンクリート舗装面

3. 長期にわたりすべり抵抗値が向上

高強度繊維「ベクトラン」の配合により、散布ガラスビーズが脱離してもすべり抵抗値の低下がすくなくないです。

4. 経済性・安全性に優れた区画線

高強度繊維「ベクトラン」配合によりラインの耐用年数が長くなるため、ライン工事に伴う渋滞が緩和され安全性が向上します。

ESUTERU LINE

■色・荷姿■

塗料

散布ビーズ

塗料色	荷姿	散布ビーズ	荷姿
白・黄	20kg/袋(溶袋式)	JIS R 3301 1号	25kg/缶

塗布量・散布量に関しては標準塗装仕様書をご参照ください。

■ 材料規格 (JIS K 5665 3種1号) 白■

試験項目	成績	規格
密度(23℃) g/cm ³	2.0	2.3以下
軟化点℃	105	80以上
塗膜の外観	正常である	正常である
タイヤ付着性	タイヤに付着しない	タイヤに付着しない
拡散反射率(白に限る)%	79.2	75以上
黄色度(白に限る)	0.035	0~0.10
耐摩耗性(100回転について) mg	86	摩耗減量が200mg以下である
圧縮強さ(23℃)(KN/cm ²)	1.273	0.802以上
耐アルカリ性	異常がない	異常がない
ガラスビーズの含有量%	16	15 ⁺³ ₀
屋外暴露耐候性	変化の程度が大きくない	割れ、はがれ及び色の変化の程度が大きくない

(試験成績結果は、平均的な値です)

■施工上の注意事項■

- 適正な使用温度範囲(180~220℃)に加熱溶融し、材料が均一になるように十分攪拌してください。
- 気温が5℃以下の場合には施工しないでください。路面との溶融接着が阻害され剥離の原因になります。やむを得ず施工する際には、路面を予熱してから施工してください。
- 路面が濡れている場合は、必ずバーナーで加熱し水分を除去してください。また、油、泥等の異物が付着している場合には、付着物を除去してください。
- プライマーは、溶融塗料の塗装幅より広めに均一に塗布してください。

アトクス株式会社

■道路事業部 〒174-8574 東京都板橋区舟渡3-9-6 TEL(03)3969-1552(直通) FAX(03)3968-7300

■営業部 〒174-8574 東京都板橋区舟渡3-9-6 TEL(03)3969-1552(直通) FAX(03)3968-7300
 ■受注センター 〒346-0101 埼玉県久喜市葛蒲町昭和沼6 TEL(0480)85-3111(代表) FAX(0480)85-3112
 ■大阪支店 〒574-0053 大阪府大東市新田旭町2-22 TEL(072)872-3111 FAX(072)872-1222
 ■札幌営業所 〒065-0022 札幌市東区北14条西1丁目2-5(三晃ビル) TEL(011)738-6070 FAX(011)738-6071
 ■仙台営業所 〒982-0012 仙台市太白区長町南6-8-7(マイコート1F) TEL(022)249-7371 FAX(022)249-7372
 ■新潟営業所 〒950-0982 新潟市中央区堀之内南2-19-14(和合ビル) TEL(025)244-8011 FAX(025)244-8012
 ■名古屋営業所 〒482-0043 名古屋市中区八代町1-9(北村ビル2F) TEL(052)914-3900 FAX(052)916-0892
 ■広島営業所 〒739-1734 広島市安佐北区口田1丁目8-17(小夫妻ビル) TEL(082)845-2202 FAX(082)845-2203
 ■福岡営業所 〒816-0863 福岡市博多区金の隈1丁目33-31 TEL(092)503-5200 FAX(092)503-5308
 ■久喜工場 〒346-0101 埼玉県久喜市葛蒲町昭和沼6(久喜葛蒲工業団地内) TEL(0480)85-3111 FAX(0480)85-3112
 ■岡山工場 〒708-1312 岡山県岡田郡奈義町柿502-11(東山工業団地内) TEL(0868)36-7000 FAX(0868)36-7010
 ■加須工場 〒347-0017 埼玉県加須市南篠崎1-12-1(加須工業団地内) TEL(0480)85-1159 FAX(0480)86-7146
 ●本社 〒174-8574 東京都板橋区舟渡3-9-6 TEL(03)3969-3111(代表) FAX(03)3968-7300

※品質改良などのため、製品の性能、規格等を予告なしに変更する場合がありますのでご了承ください。

※当カタログ中の物性表は、測定平均値であり、規格値ではありません。

ESUTERU LINE