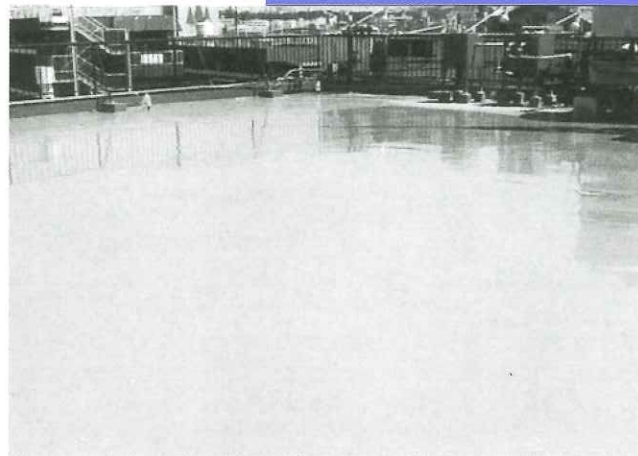
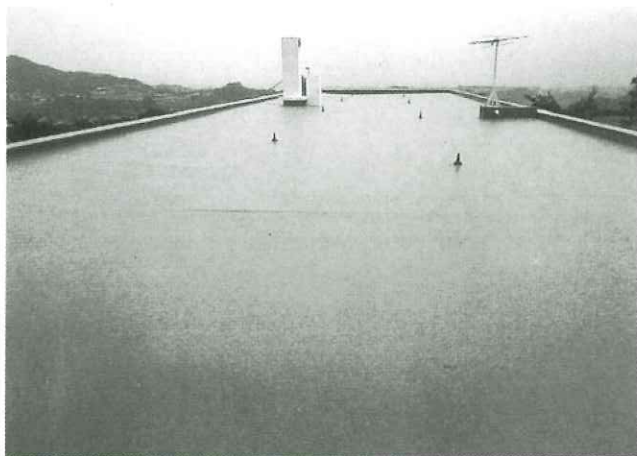


アトレーヌ水性シルバー



特殊変性アクリルエマルジョン樹脂塗料（非歩行タイプ）



アトレーヌ水性シルバーは、特殊変性アクリルエマルジョン樹脂を主成分とし、露出防水のトップコートとして開発された水性塗料です。

従来の油性シルバー塗料に比べ、耐久性に優れ、塗膜の柔軟性もよく、作業性にも優れた塗料です。

特 長

(1) 密着性・追従性に優れる。

特殊変性アクリルエマルジョンの起用により、従来の塗料に比べ、優れた密着性に加え、優れた下地追従性を発揮します。

(2) 耐候性・耐久性が抜群。

紫外線・雨・砂ボコリに対して、高い抵抗力を発揮します。

(3) 一液既調合タイプ。

作業性がよく、乾燥が速い。

(4) 使いやすい水性タイプ。

溶剤を使用していないため、安全です。

用 途

(1) 合成ゴムルーフィング防水材の美装・保護。

(2) 砂付アスファルトルーフィング防水材の美装・保護。

色・内容量・荷姿・下地の種類・塗り面積・塗り回数

〔色〕 シルバー

製 品 名	内容量 (荷姿)	下 地 の 種 類	塗り面積 (㎡/缶) /塗り回数
アトレーヌ水性シルバー	15kg (石油缶)	合成ゴムルーフィング	50~75㎡/2回塗り
アトレーヌ水性シルバー	15kg (石油缶)	砂付アスファルトルーフィング	27~43㎡/2回塗り

施工仕様例

〈合成ゴムルーフィング～新設・塗り替え〉

工程	製品名	希釈剤	希釈量 (wt%)	塗布量 (kg/m ²)	塗布間隔 (時間/23℃)	塗布方法	
1	下地処理	旧塗膜があり、その付着性が低い場合は、高圧水洗、サンディング等により除去してください。 下地表面の劣化層、泥汚れ、ホコリ等は水洗い、デッキブラシ等で完全に取り除いてください。					
2	下塗り	アトレーヌ水性シルバー	水	0～10	0.10～0.15	2以上	ハケ・ローラー
3	上塗り	アトレーヌ水性シルバー	水	0～10	0.10～0.15	—	ハケ・ローラー

〈砂付きアスファルトルーフィング～新設・塗り替え〉

工程	製品名	希釈剤	希釈量 (wt%)	塗布量 (kg/m ²)	塗布間隔 (時間/23℃)	塗布方法	
1	下地処理	旧塗膜があり、その付着性が低い場合は、高圧水洗、サンディング等により除去してください。 下地表面の劣化層、泥汚れ、ホコリ等は水洗い、デッキブラシ等で完全に取り除いてください。					
2	下塗り	アトレーヌ水性シルバー	水	0～10	0.20～0.30	2以上	ハケ・ローラー
3	上塗り	アトレーヌ水性シルバー	水	0～10	0.15～0.25	—	ハケ・ローラー

注意事項

- (1) 通気の良い、冷暗所で貯蔵してください。
- (2) 缶を横倒しの状態で貯蔵しないでください。
- (3) 塗料への、異物や他の塗料の混入は絶対にしないでください。
- (4) 被塗物との付着不良を未然に防ぐために、清掃を充分に行ってください。
- (5) 低温 (0℃以下) および高温 (40℃以上) での保存は避けてください。
- (6) 5℃以下での塗布は避けてください。
- (7) 合成ゴムルーフィング、砂付きアスファルトルーフィング以外の下地には使用しないでください。
- (8) 合成樹脂ルーフィング (塩化ビニル等) は直接塗布すると、付着不良、可塑材の移行等の問題が起きますので、判断がつかない場合は当社にお問い合わせください。(色付きのルーフィングは注意)

全般的注意

- (1) 製品ご使用の際には、当販促物の他、製品本体記載の注意事項およびSDS (安全データシート)・施工仕様書をよくお読みください。
- (2) 塗布中、乾燥中ともに換気をよくしてください。
- (3) 改良等のため、①製品の中身、仕様 ②販促物の内容等は将来予告なしに変更する場合があります。
- (4) 当販促物に表示してあります塗り面積、工法はあくまでも設計上の標準的な数値です。塗布の際の諸条件によって増減する場合があります。
- (5) 製品本体および当販促物に記載されている、定められた用途以外には使用しないでください。またご使用方法等につきましてご不明の点がございましたら、必ずご使用前に当社にお問い合わせください。

アトミクス株式会社 塗料事業部

〒174-8574 東京都板橋区舟渡3-9-6 TEL.03-3969-3125(直通) FAX.03-3968-7300