

アトムハードカラー-EM速乾

アクリル樹脂エマルジョン系水性カラー舗装材

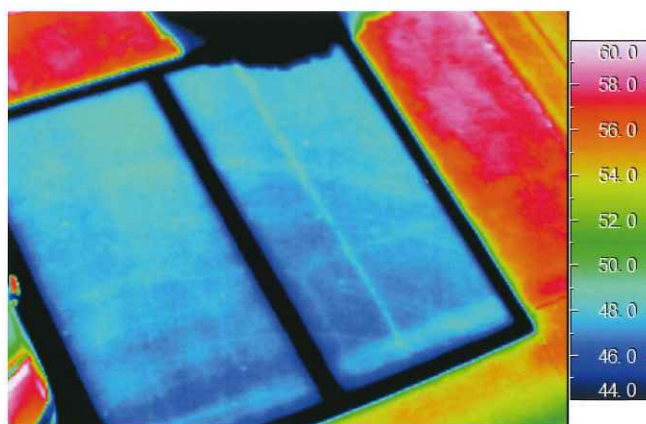
遮熱色シリーズ

直射日光の当たるアスファルト舗装は、真夏は非常に熱くなり60℃を越えることも珍しくありません。「アトムハードカラーEM速乾遮熱色」を塗装した舗装は、太陽エネルギーの約半分を占めるといわれる近赤外線を効果的に反射し、路面温度の上昇を抑えますので、ヒートアイランド現象の緩和に有効です。水性の速乾タイプで作業性が良く、赤外線を吸収しない特殊顔料を配合し、優れた遮熱効果を発揮する人と環境に優しい塗料です。

特長

- 温度低減効果**：太陽光線による路面温度の上昇を抑制します。
- 速乾タイプ**：従来水性塗料(当社)よりも約1/4の時間(気温23℃・湿度50%)で交通開放でき、規制時間の短縮に寄与します。
- 容易な管理**：遮熱塗装をするだけで、余分な管理コストはかかりません。
- 耐久性・耐クラック性に優れる**：耐久性(耐摩耗性・耐候性)に優れています。また、適度な柔軟性のあるクラックの入りにくい塗膜を形成します。
- 排水機能**：スプレー塗装することで、排水性アスコンへも透水性・排水性機能を損なわない遮熱舗装ができます。
- 多様なカラー化**：景観に配慮した全14色のカラーバリエーションを揃えています。
- 環境に優しい**：水性塗料でVOC(揮発性有機化合物)の削減に貢献します。

温度低減効果(路面温度測定例)



- 気温：34.7℃
- 新設舗装の温度：60.5℃
- ハードカラーEM速乾の遮熱グリーン塗装後：47.8℃

➔ 最大温度差：12.7℃

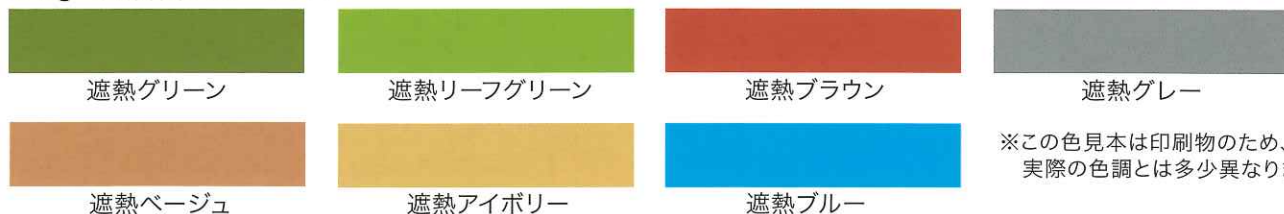
※ 駐車場にハードカラーEM速乾 遮熱色の遮熱グリーンを塗装してサーモグラフィーで温度を測定しました。

用途

歩道、自転車道、通学路、公園、アメニティー広場、商店街、駐車場、駐輪場等。

容量・荷姿・色

16 kg・石油缶入り・14色



※この色見本は印刷物のため、実際の色調とは多少異なります。

【上記濃色系以外にも、淡色系の色も取り揃えています】

遮熱フレッシュグリーン、遮熱ライトグリーン、遮熱ソーダブルー、遮熱ライトブルー、遮熱ローズピンク、遮熱パステルピンク、遮熱ホワイト

施工仕様例

① 新設 透水性・排水性・開粒アスコン面スプレー塗装仕様 (工法記号：EM 遮熱-01)

工程	材料名(製品名)	使用量 (kg/m ²)	塗装間隔 (23℃)
1	下地調整 水分・油・泥・埃等を除去する。		
2	アトムハードカラー EM 速乾 遮熱ホワイト 珪砂 7号 混入 水	0.4 0.12 0~0.02	1 時間以上
3	アトムハードカラー EM 速乾 遮熱各色 珪砂 7号 混入 水	0.3 0.09 0~0.015	1 時間以上
4	アトムハードカラー EM 速乾 遮熱各色 珪砂 7号 混入 水	0.3 0.09 0~0.015	—

② 新設 密粒アスコン面ローラー塗装仕様 (工法記号：EM 遮熱-03)

工程	材料名(製品名)	使用量 (kg/m ²)	塗装間隔 (23℃)
1	下地調整 水分・油・泥・埃等を除去する。		
2	アトムハードカラー EM 速乾 遮熱ホワイト 珪砂 7号 混入 水	0.6 0.18 0~0.03	1 時間以上
3	アトムハードカラー EM 速乾 遮熱各色 珪砂 7号 混入 水	0.3 0.09 0~0.015	1 時間以上
4	アトムハードカラー EM 速乾 遮熱各色 珪砂 7号 混入 水	0.3 0.09 0~0.015	—

※素地が古いアスコンの場合には、プライマーNo.9を使用してください。
 ※素地がコンクリートの場合には、#800プライマーを使用してください。
 ※素地の状況により塗布量は変化します。上記の塗料、珪砂はロスを含んでおりません。
 ※詳細は標準施工仕様書をご確認ください。

養生時間	注1) 気温 23℃ 湿度 50%	歩行開放	3 時間以上
		車両開放	6 時間以上

注 1) 上記の養生時間は工法記号：EM遮熱-01とEM遮熱-03の場合です。

注意事項

1. 塗装(施工)前の注意

- 5℃以下の場合には、塗装を避けてください。
- 降雨・降雪・高湿・高温時およびその恐れがある場合には、塗装を避けてください。
- 下地調整は、塗料の付着力を決定する重要な工程です。標準施工仕様書等を良くお読みの上、十分に注意して行ってください。

2. 塗装(施工)中の注意

- 下地が濡れている場合には、十分に乾燥させてから次の工程に着手してください。
- プライマーの乾燥後、時間を開け過ぎると、上塗り塗料との付着力が低下する場合があります。プライマーとその次の工程までは、同一日に塗装するようお願いいたします。
- 塗装中は換気を良くしてください。
- 1 回での厚塗りは避けてください。
- 常に水のかかる場所への塗装は避けてください。

3. 塗装(施工)後の注意

- 湿度が高いとき、気温の低いときは乾燥が遅れる場合があります。塗装工程では、常に乾燥状態を確認してから次の工程に入ってください。

- 塗装用具等を洗浄した水等を、河川や湖沼へ流したりしないようご注意ください。
- 凍結の危険がある場所(0℃以下)での保存は避けてください。

4. 塗装面別の注意

- 新設の場合、コンクリートは4週間、アスファルトで2週間以上の養生期間をとってから塗装してください。

全般的注意事項

- 製品ご使用の際には、当販促物の他、製品本体記載の注意事項および SDS (安全データシート)・施工仕様書をよくお読みください。
- 改良等のため、①製品の中身、②販促物の内容等は将来予告なしに変更する場合があります。
- 当販促物に表示してあります使用量はあくまでも設計上の標準的な数値です。塗装の際の諸条件によって増減する場合があります。
- 製品本体および当販促物に記載されている、定められた用途以外には使用しないでください。また、使用方法等につきましてご不明の点がございましたら、必ずご使用前に当社にお問い合わせください。

アトムクス株式会社

■ 道路事業部 〒174-8574 東京都板橋区舟渡3-9-6 ☎(03)3969-1552(直通) FAX.(03)3968-7300

■ 営業部 〒174-8574 東京都板橋区舟渡3-9-6 ■ 受付センター 〒346-0101 埼玉県久喜市高瀬町昭和沼6 ■ 大阪支店 〒574-0053 大阪府大阪市東淀川区2-22 ■ 札幌営業所 〒001-0014 札幌市北区北十四条西1-2-5(三晃ビル403) ■ 仙台営業所 〒982-0011 仙台市太白区長町6-8-7(ハイコートアイ1F) ■ 新潟営業所 〒950-0982 新潟市中央区堀之内南2-19-14(和合ビル2F) ■ 名古屋営業所 〒462-0043 名古屋市中区八代町1-9(北村ビル2F)	☎(03)3969-1552(直通) FAX.(03)3968-7300 ☎(0480)85-3111(代表) FAX.(0480)85-3112 ☎(072)872-3111 FAX.(072)872-1222 ☎(011)738-6070 FAX.(011)738-6071 ☎(022)249-7371 FAX.(022)249-7372 ☎(025)244-8011 FAX.(025)244-8012 ☎(052)914-3900 FAX.(052)916-0892	■ 広島営業所 〒739-1734 広島市安佐北区口田1-8-17(小夫家ビル) ■ 福岡営業所 〒812-0863 福岡市博多区全の隈1-33-31 ■ 久喜工場 〒346-0101 埼玉県久喜市高瀬町昭和6(久喜高瀬工業団地内) ■ 岡山工場 〒708-1312 岡山県勝田郡奈義町柿502-11(東山工業団地内) ■ 加須工場 〒347-0017 埼玉県加須市南篠崎1-12-1(加須工業団地内) ● 本社 〒174-8574 東京都板橋区舟渡3-9-6	☎(082)845-2202 FAX.(082)845-2203 ☎(092)503-5200 FAX.(092)503-5308 ☎(0480)85-7931 FAX.(0480)85-3112 ☎(0868)36-7000 FAX.(0868)36-7010 ☎(0480)65-1159 FAX.(0480)65-7146 ☎(03)3969-3111(代表) FAX.(03)3968-7300
--	--	---	--